



## ZV7H 255-11Z

- 3 kablo girişleri M 20 x 1.5
- Anahtarlama noktasına akdar sabit kontakt baskısı ile üzerine kilitleme
- Metal muhafaza
- Geniş kapsamlı alternatif aktüatör ler
- Yağ ve petrol ispiertosuna karşı direnci iyi
- 63 mm x 63,5 mm x 30 mm
- aktüatör uçları 4 x 90° açı ile tekrar konumlandırılabilir
- EN 50047' e uygun kapağa montaj
- **sadece pozisyonlama görevleri için**
- 10° basamaklarda ayarlanabilir kol açısı

## Veri

### Sipariş ayrıntıları

Ürün tip tanımı	ZV7H 255-11Z
Ürün numarası (sipariş numarası)	101174995
EAN (European Article Number)	4030661309002
eCl@ss number, version 12.0	27-27-06-01
eCl@ss number, version 11.0	27-27-06-01
eCl@ass Numara, Sürümü 9.0	27-27-06-01
ETIM number, version 7.0	EC000030
ETIM number, version 6.0	EC000030

### Onaylar

Verileri	CCC
----------	-----

### Genel veriler

Normlar, talimatlar	BG-GS-ET-15 EN ISO 13849-1 EN IEC 60947-5-1
Gövdenin konstrüksiyon şekli	Norm yapı tasarımı
Gövdelerin malzemesi	Metal tabaka, zinkdruckguss
Gövde kaplamasının malzemesi	boyanmış
kaldıraçın malzemesi	Metal tabaka
Brüt ağırlık	238 g

### Genel veriler - Özellikler

Yardımcı kontaktların sayısı	1
Emniyet kontaktlarının sayısı	1

### Güvenlik sınıflandırması

Normlar, talimatlar	EN ISO 13849-1
Mission time	20 Yıl(lar)

### Güvenlik sınıflandırması - Emniyetli çıkışlar

B <sub>10D</sub> Normalde kapalı kontakt (NC)	20.000.000 operasyon sayısı
---	-----------------------------

### Mekanik veriler

Devreye alma elemanı	Makara kolu
Makara malzemesi	Plastik
Mekanik ömür, minimum	20.000.000 operasyon sayısı
Kumanda hızı, minimum	240 mm/min
Kumanda hızı, maximum	1 m/s
Note (Actuating speed)	Anahtar eksenine 30° aktüatör açısı ile aktüatör hız
Aktüatör tork, minimum	0,2 Nm

### Mekanik veriler - Boyutlar

Konektör, konektör	Vida bağlantısı M20 x 1.5
Kablo kesiti, minimum	0,75 mm <sup>2</sup>
Kablo kesiti, maximum	2,5 mm <sup>2</sup>
Note (Cable section)	Kablo kısmı hakkındaki bütün göstergeler iletken yüksüklerini dahil ediyor.

### Mekanik veriler - Boyutlar

Sensörün boyu	48,8 mm
Sensörün genişliği	63 mm
Sensörün yüksekliği	146,5 mm

### Ortam koşulları

Koruma sınıfı	IP67
Ambient temperature	-30 ... +80 °C

### Ortam koşulları

Nominal izolasyon gerilimi	500 V
Nominal darbeye dayanma gerilimi	6 kV

### Elektriksel veriler

Termal test akımı	10 A
N 60947-5-1 uyarınca koşullu nominal kısa devre akımı	1.000 A
Kullanım kategorisi AC-15	230 VAC
Kullanım kategorisi AC-15	4 A
Kullanım kategorisi DC-13	24 VDC
Kullanım kategorisi DC-13	1 A
Anahtarlama elemanı	Normalde açık kontakt (NO), Normalde kapalı kontakt (NC)
Anahtarlama prensibi	Susta hareketi
Geri gelme süresi, maximum	3 ms
Anahtarlama frekansı	5.000 /h

Değiştirme süresi, maximum

5,5 ms

Malzeme, kontaklar, elektrikli

AgCdO, kendi kendini temizler, pozitif hareket

## Resimler

### Ürün resmi (katalog özel fotoğraf)

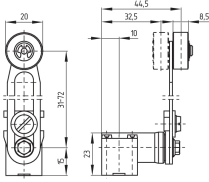


ID: k255hf02

| 1,1 MB | .jpg | 338.667 x 673.453 mm - 960 x 1909 px - 72 dpi

| 84,3 kB | .png | 74.083 x 147.108 mm - 210 x 417 px - 72 dpi

### Boyutsal resim aktüatörü



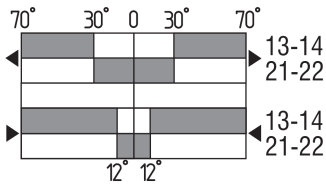
ID: 1h236g06

| 30,0 kB | .cdr |

| 9,7 kB | .png | 74.083 x 51.153 mm - 210 x 145 px - 72 dpi

| 102,2 kB | .jpg | 352.778 x 244.475 mm - 1000 x 693 px - 72 dpi

### Switch hareket şeması



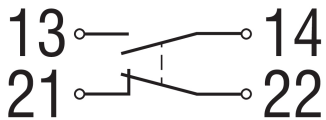
ID: kh235s14

| 20,1 kB | .cdr |

| 2,4 kB | .png | 74.083 x 40.217 mm - 210 x 114 px - 72 dpi

| 82,2 kB | .jpg | 352.778 x 191.911 mm - 1000 x 544 px - 72 dpi

### Diyagram



ID: k1o1sk01

| 52,2 kB | .jpg | 352.778 x 143.581 mm - 1000 x 407 px - 72 dpi

| 2,6 kB | .png | 74.083 x 29.986 mm - 210 x 85 px - 72 dpi

Schmersal Turkey Otomasyon Ürünleri ve Hizmetleri Ltd. Şti., Atatürk Mah. Ataşehir Bulvarı No:5, 34758 Ataşehir Veriler ve ayrıntılar dikkatli bir şekilde kontrol edilmişlerdir. Görüntüler orijinalden farklı olabilir. Daha fazla teknik veri kılavuzda bulunabilir. Teknik değişiklikler ve hatalar olabilir.

Udarbejdet d. 18.05.2023 13:30