



## T1R 236-11Z-M16-U180

- Termoplastik muhafaza
- Yağ ve petrol ispiertosuna karşı direnci iyi
- Geniş kapsamlı alternatif aktüatör ler
- 30 mm x 58,5 mm x 30 mm
- Çift izolasyonlu
- EN 50047' e uygun kapağa montaj
- aktüatör uçları 4 x 90° açı ile tekrar konumlandırılabilir

## Veri

### Sipariş ayrıntıları

Ürün tip tanımı	T1R 236-11Z-M16-U180
Ürün numarası (sipariş numarası)	151104654
eCl@ss number, version 12.0	27-27-26-01
eCl@ss number, version 11.0	27-27-26-01
eCl@ass Numara, Sürümü 9.0	27-27-26-01
ETIM number, version 7.0	EC000030
ETIM number, version 6.0	EC000030

### Genel veriler

Normlar, talimatlar	BG-GS-ET-15 EN ISO 13849-1 EN IEC 60947-5-1
Gövdenin konstrüksiyon şekli	Norm yapı tasarımı
Gövdelerin malzemesi	Plastik, cam elyaf takviyeli
Brüt ağırlık	55 g

### Güvenlik sınıflandırması

Normlar, talimatlar EN ISO 13849-1

Mission time 20 Yıl(lar)

### Mekanik veriler

Devreye alma elemanı	Sapmalı makara kolu
Mekanik ömür, minimum	20.000.000 operasyon sayısı
Güç, devreye alma gücü, minimum {N}	9 N
Güç, zorunlu açılma gücü, minimum {N}	19 N
Kumanda hızı, maximum	1 m/s
Note (Actuating speed)	Anahtar eksenine 30° aktüatör açısı ile aktüatör hız

### Mekanik veriler - Boyutlar

Termination	Screw terminals M16 x 1.5
Konektör, konektör	Vida bağlantısı M20 x 1.5
Kablo kesiti, minimum	0,75 mm <sup>2</sup>
Kablo kesiti, maximum	2,5 mm <sup>2</sup>

### Mekanik veriler - Boyutlar

Sensörün boyu	30 mm
Sensörün genişliği	30 mm
Sensörün yüksekliği	89,5 mm

### Ortam koşulları

Koruma sınıfı	IP65 IP67
Ambient temperature	-30 ... +80 °C

### Ortam koşulları

Nominal darbeye dayanma gerilimi	6 kV
----------------------------------	------

## Elektriksel veriler

Termal test akımı	10 A
N 60947-5-1 uyarınca koşullu nominal kısa devre akımı	1.000 A
Kullanım kategorisi AC-15	230 VAC
Kullanım kategorisi AC-15	4 A
Kullanım kategorisi DC-13	24 VDC
Kullanım kategorisi DC-13	1 A
Anahtarlama frekansı	5.000 /h
Malzeme, kontaklar, elektrikli	AgCdO, kendi kendini temizler, pozitif hareket

## Sipariş verme kodu

Ürün tip tanımı:

(1)(2) 2(3)6-(4)Z(5)-(6)-(7)-(8)-(9)

(1)

<b>Z</b>	Susta hareketi
<b>T</b>	Yavaş hareket

(2)

<b>S</b>	Piston S
<b>R</b>	Makaralı kumanda çubuğu R
<b>4S</b>	Piston 4S
<b>4R</b>	Makaralı kumanda çubuğu 4R
<b>1R</b>	Sapmalı makara kolu 1R
<b>K</b>	Sapmalı makara kolu K
<b>3K</b>	Açılı kollu makara 3K
<b>4K</b>	Açılı kollu makara 4K
<b>K4</b>	Açılı kollu makara K4
<b>1H</b>	Makara kolu 1H
<b>7H</b>	Makara kolu 7H
<b>10H</b>	Mil kolu 10H
<b>12H</b>	Makara kolu 12H

<b>14H</b>	Makara kolu 14H
<b>AF</b>	Yaylı mil kolu AF
<b>RMS</b>	Pirinç makara
(3)	
<b>3</b>	ince tasarım
<b>55</b>	geniş tasarım
(4)	
<b>02</b>	2 Açıcı düzen (NC)
<b>11</b>	1 Normalde açık kontakt (NO)/1 Normalde kapalı kontakt (NC)
<b>20</b>	2 Normalde açık kontakt (NO), (LocalAnahtarın 2 NO kontaktları emniyet görevleri için değildir.)
(5)	
<b>H</b>	Sıralı kontaktlarla yavaş hareket
<b>UE</b>	Pozitif taşmalı kontaktlarla yavaş hareket
(6)	
<b>yok</b>	Kablo girişi M20
<b>ID</b>	IDC sonlandırma metodu
<b>NPT</b>	Kablo girişi NPT 1/2"
<b>ST</b>	A-kodlu M12 konektör
<b>ST-2310</b>	B-kodlu M12 konektör
(7)	
<b>1297</b>	Yan kanal delikli muhafaza
(8)	
<b>2138</b>	Makara kolu 7H için emniyet fonksiyonlu konum anahtarları
(9)	
<b>1637</b>	altın kaplamalı kontaktlar

# Resimler

## Ürün resmi (katalog özel fotoğraf)



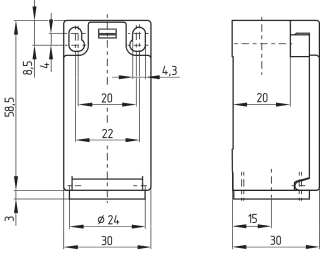
ID: k236rf03

| 843,0 kB | .jpg | 352.778 x 784.931 mm - 1000 x 2225 px - 72 dpi

| 96,1 kB | .png | 74.083 x 164.747 mm - 210 x 467 px - 72 dpi

| 32,5 kB | .jpg | 55.386 x 123.472 mm - 157 x 350 px - 72 dpi

## Boyutsal resim temel bileşeni

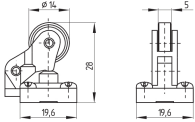


ID: 1-236g01

| 4,0 kB | .png | 74.083 x 73.378 mm - 210 x 208 px - 72 dpi

| 115,0 kB | .jpg | 352.778 x 349.956 mm - 1000 x 992 px - 72 dpi

## Boyutsal resim aktüatörü



ID: 1r236g03

| 111,6 kB | .cdr |

| 6,5 kB | .png | 74.083 x 51.506 mm - 210 x 146 px - 72 dpi

| 63,9 kB | .jpg | 352.778 x 245.886 mm - 1000 x 697 px - 72 dpi

## Switch hareket şeması



ID: kr235s01

| 24,9 kB | .cdr |

| 1,7 kB | .png | 74.083 x 23.636 mm - 210 x 67 px - 72 dpi

| 42,5 kB | .jpg | 352.778 x 112.889 mm - 1000 x 320 px - 72 dpi

Schmersal Turkey Otomasyon Ürünleri ve Hizmetleri Ltd. Şti., Atatürk Mah. Ataşehir Bulvarı No:5, 34758 Ataşehir Veriler ve ayrıntılar dikkatli bir şekilde kontrol edilmişlerdir. Görüntüler orijinalden farklı olabilir. Daha fazla teknik veri kılavuzda bulunabilir. Teknik değişiklikler ve hatalar olabilir.

Udarbejdet d. 25.07.2024 14:51