



T4K 236-02Z-M20-U90-1894

- Termoplastik muhafaza
- Yağ ve petrol ispiertosuna karşı direnci iyi
- Geniş kapsamlı alternatif aktüatör ler
- 30 mm x 58,5 mm x 30 mm
- Çift izolasyonlu
- EN 50047' e uygun kapağa montaj
- aktüatör uçları 4 x 90° açı ile tekrar konumlandırılabilir
- Anahtara paralel alt taraftan uyarılı olduğu için sadece küçük gövdeler için uygun

Veri

Sipariş ayrıntıları

Ürün tip tanımı	T4K 236-02Z-M20-U90-1894
Ürün numarası (sipariş numarası)	151108382
eCl@ss number, version 12.0	27-27-26-01
eCl@ss number, version 11.0	27-27-26-01
eCl@ss Numara, Sürümü 9.0	27-27-26-01
ETIM number, version 7.0	EC000030
ETIM number, version 6.0	EC000030

Onaylar

Verileri	cULus CCC
----------	--------------

Genel veriler

Normlar, talimatlar	BG-GS-ET-15 EN ISO 13849-1 EN IEC 60947-5-1
---------------------	---

Gövdenin konstrüksiyon şekli	Norm yapı tasarımı
Gövdelerin malzemesi	Plastik, cam elyaf takviyeli
Brüt ağırlık	60 g

Güvenlik sınıflandırması

Normlar, talimatlar	EN ISO 13849-1
Mission time	20 Yıl(lar)

Mekanik veriler

Devreye alma elemanı	Açılı kollu makara
Mekanik ömür, minimum	20.000.000 operasyon sayısı
Güç, devreye alma gücü, minimum {N}	6 N
Güç, zorunlu açılma gücü, minimum {N}	16 N
Note (Actuating speed)	Anahtar eksenine 30° aktüatör açısı ile aktüatör hız

Mekanik veriler - Boyutlar

Kablo kesiti, minimum	0,75 mm ²
Kablo kesiti, maximum	2,5 mm ²
Note	Kablo kısmı hakkındaki bütün göstergeler iletken yüksüklerini dahil ediyor.

Mekanik veriler - Boyutlar

Sensörün boyu	30 mm
Sensörün genişliği	42 mm
Sensörün yüksekliği	105 mm

Ortam koşulları

Koruma sınıfı	IP65 IP67
Ambient temperature	-30 ... +80 °C

Ortam kořulları

Nominal izolasyon gerilimi	500 V
Nominal darbeye dayanma gerilimi	6 kV

Elektriksel veriler

Termal test akımı	10 A
N 60947-5-1 uyarınca kořullu nominal kısa devre akımı	1.000 A
Kullanım kategorisi AC-15	230 VAC
Kullanım kategorisi AC-15	4 A
Kullanım kategorisi DC-13	24 VDC
Kullanım kategorisi DC-13	1 A
Anahtarlama frekansı	5.000 /h
Malzeme, kontaklar, elektrikli	AgCdO, kendi kendini temizler, pozitif hareket

Sipariř verme kodu

Ürün tip tanımı:

(1)(2) 2(3)6-(4)Z(5)-(6)-(7)-(8)-(9)

(1)

Z	Susta hareketi
T	Yavaş hareket

(2)

S	Piston S
R	Makaralı kumanda çubuđu R
4S	Piston 4S
4R	Makaralı kumanda çubuđu 4R
1R	Sapmalı makara kolu 1R
K	Sapmalı makara kolu K
3K	Açılı kollu makara 3K

4K	Açılı kollu makara 4K
K4	Açılı kollu makara K4
1H	Makara kolu 1H
7H	Makara kolu 7H
10H	Mil kolu 10H
12H	Makara kolu 12H
14H	Makara kolu 14H
AF	Yaylı mil kolu AF
RMS	Pirinç makara
(3)	
3	ince tasarım
55	geniş tasarım
(4)	
02	2 Açıcı düzen (NC)
11	1 Normalde açık kontakt (NO)/1 Normalde kapalı kontakt (NC)
20	2 Normalde açık kontakt (NO), (LocalAnahtarın 2 NO kontaktları emniyet görevleri için değildir.)
(5)	
H	Sıralı kontaktlarla yavaş hareket
UE	Pozitif taşmalı kontaktlarla yavaş hareket
(6)	
yok	Kablo girişi M20
ID	IDC sonlandırma metodu
NPT	Kablo girişi NPT 1/2"
ST	A-kodlu M12 konektör
ST-2310	B-kodlu M12 konektör
(7)	
1297	Yan kanal delikli muhafaza

(8)

2138

Makara kolu 7H için emniyet fonksiyonlu konum anahtarları

(9)

1637

altın kaplamalı kontaktlar

Resimler

Ürün resmi (katalog özel fotoğraf)



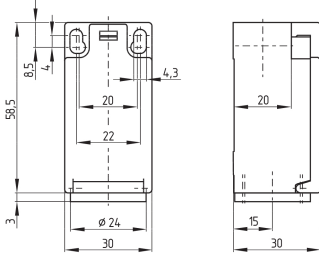
ID: k236kf03

| 223,8 kB | .jpg | 154.517 x 308.681 mm - 438 x 875 px - 72 dpi

| 99,2 kB | .png | 74.083 x 147.814 mm - 210 x 419 px - 72 dpi

| 38,9 kB | .jpg | 61.736 x 123.472 mm - 175 x 350 px - 72 dpi

Boyutsal resim temel bileşeni

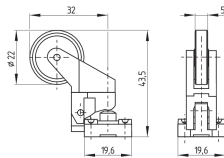


ID: 1-236g01

| 4,0 kB | .png | 74.083 x 73.378 mm - 210 x 208 px - 72 dpi

| 115,0 kB | .jpg | 352.778 x 349.956 mm - 1000 x 992 px - 72 dpi

Boyutsal resim aktüatörü



ID: 1k236g03

| 62,9 kB | .cdr |

| 4,0 kB | .png | 74.083 x 51.506 mm - 210 x 146 px - 72 dpi

| 80,8 kB | .jpg | 352.778 x 245.886 mm - 1000 x 697 px - 72 dpi

Switch hareket şeması

0	5	12
	6,6	
		11-12
		21-22
	5	
	6,6	

ID: kk235s07

| 25,5 kB | .cdr |

| 1,7 kB | .png | 74.083 x 24.342 mm - 210 x 69 px - 72 dpi

| 49,6 kB | .jpg | 352.778 x 116.064 mm - 1000 x 329 px - 72 dpi

Schmersal Turkey Otomasyon Ürünleri ve Hizmetleri Ltd. Şti., Atatürk Mah. Ataşehir Bulvarı No:5, 34758 Ataşehir
Veriler ve ayrıntılar dikkatli bir şekilde kontrol edilmişlerdir. Görüntüler orijinalden farklı olabilir. Daha fazla teknik
veri kılavuzda bulunabilir. Teknik değişiklikler ve hatalar olabilir.

Udarbejdet d. 26.07.2024 11:18