



TESZ1102/8°

- 2 kablo girişleri M 20 x 1.5
- Özellikle 40 mm profillerin üzerine kolay takılma
- Termoplastik muhafaza
- Çift izolasyonlu
- Yağ ve petrol ispiertosuna karşı direnci iyi
- 111,5 mm x 92 mm x 36 mm

Veri

Sipariş ayrıntıları

Ürün tip tanımı	TESZ1102/8°
Ürün numarası (sipariş numarası)	101209497
EAN (European Article Number)	4030661507712
eCl@ss number, version 12.0	27-27-06-09
eCl@ss number, version 11.0	27-27-06-09
eCl@ss Numara, Sürümü 9.0	27-27-06-09
ETIM number, version 7.0	EC002591
ETIM number, version 6.0	EC002591

Onaylar

Verileri	cULus CCC
----------	--------------

Genel veriler

Normlar, talimatlar	BG-GS-ET-15 EN IEC 60947-5-1
Gövdelerin malzemesi	Plastik, fiber cam takviyeli termoplastik kendiliğinden söner

Menteşe malzemesi	Aluminyum
Brüt ağırlık	420 g

Genel veriler - Özellikler

montaj menteşesi	Evet
ek menteşe	Evet
Yardımcı kontaktların sayısı	1
Emniyet kontaktlarının sayısı	2

Güvenlik sınıflandırması

Normlar, talimatlar	EN ISO 13849-1
Mission time	20 Yıl(lar)

Güvenlik sınıflandırması - Emniyetli çıkışlar

B _{10D} Normalde kapalı kontakt (NC)	2.000.000 operasyon sayısı
B _{10D} Normalde açık kontakt (NO)	1.000.000 operasyon sayısı

Mekanik veriler

Mekanik ömür, minimum	1.000.000 operasyon sayısı
Pozitif fren açısı	14 °
Güç, zorunlu açılma gücü, minimum {N}	1 N

Mekanik veriler - Boyutlar

Konektör, konektör	Vida bağlantısı M20 x 1.5
Kablo kesiti, minimum	0,5 mm ²
Kablo kesiti, maximum	1 mm ²
Note	Kablo kısmı hakkındaki bütün göstergeler iletken yüksüklerini dahil ediyor.

Mekanik veriler - Boyutlar

Uzunluk x genişlik x yükseklik	Profil sistemlerine montajı için uygun: 40 mm
Sensörün boyu	36 mm
Sensörün genişliği	111,5 mm
Sensörün yüksekliği	92 mm

Ortam koşulları

Koruma sınıfı	IP65
Ambient temperature	-25 ... +65 °C

Ortam koşulları

Nominal izolasyon gerilimi	250 VAC
Nominal darbeye dayanma gerilimi	2,5 kV

Elektriksel veriler

Termal test akımı	2,5 A
Kullanım kategorisi AC-15	230 VAC
Kullanım kategorisi AC-15	2 A
Kullanım kategorisi DC-13	24 VDC
Kullanım kategorisi DC-13	1 A
Anahtarlama elemanı	Normalde açık kontakt (NO), Normalde kapalı kontakt (NC)
Anahtarlama prensibi	Yavaş hareket
Anahtarlama frekansı	120 /h
Malzeme, kontaklar, elektrikli	AgCdO, kendi kendini temizler, pozitif hareket

Note

Note (General)	The additional hinge including mounting accessories is also available separately, part number TES/S The opening angle has been set to 8° in factory.
----------------	---

Sipariş verme kodu

Ürün tip tanımı:

TESZ(1)(2)(3)(4)/(5)(6)/(7)

(1)

yok	Menteşe malzemesi alüminyum
X	Menteşe malzemesi paslanmaz çelik

(2)

R	mechanische Wiederanlaufsperr
----------	-------------------------------

(3)

10	1 Açıcı düzen (NC)
102	1 Normalde kapalı kontakt (NC) / 1 Normalde açık kontakt (NO)
110	2 Açıcı düzen (NC)
1102	2 Normalde kapalı kontakt (NC) / 1 Normalde açık kontakt (NO)
1110	3 Açıcı düzen (NC)

(4)

yok	Vida bağlantısı
ST1	Konektör aşağıda (M12, 8-kutup)
ST2	Konektör yukarıdaki (M12, 8-kutup)

(5)

yok	İle ek menteşe
S	Yok ek menteşe

(6)

30	Profil sistemlerine montajı için uygun 30 mm
35	Profil sistemlerine montajı için uygun 35 mm
yok	Profil sistemlerine montajı için uygun 40 mm
45	Profil sistemlerine montajı için uygun 45 mm

(7)

yok

Anahtarlama açısı açıcı düzen (NC) en 4°

5°

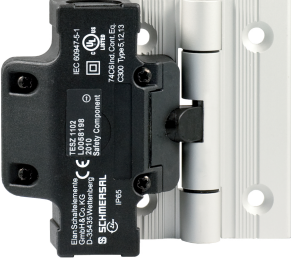
Anahtarlama açısı açıcı düzen (NC) en 5°

8°

Anahtarlama açısı açıcı düzen (NC) en 8°

Resimler

Ürün resmi (katalog özel fotoğraf)



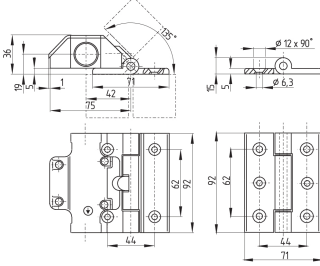
ID: ktez-f06

| 598,2 kB | .jpg | 352.778 x 314.678 mm - 1000 x 892 px - 72 dpi

| 47,3 kB | .png | 74.083 x 65.969 mm - 210 x 187 px - 72 dpi

| 71,2 kB | .jpg | 123.472 x 110.067 mm - 350 x 312 px - 72 dpi

Boyutsal resim temel bileşeni



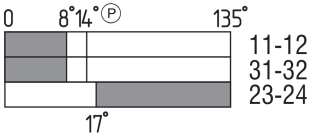
ID: 5tez-g03

| 43,9 kB | .cdr |

| 6,1 kB | .png | 74.083 x 61.031 mm - 210 x 173 px - 72 dpi

| 194,2 kB | .jpg | 352.778 x 291.042 mm - 1000 x 825 px - 72 dpi

Switch hareket şeması



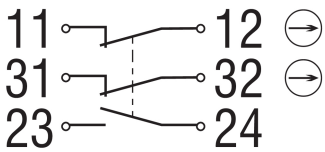
ID: ktes-s14

| 20,0 kB | .cdr |

| 1,9 kB | .png | 74.083 x 29.986 mm - 210 x 85 px - 72 dpi

| 55,9 kB | .jpg | 352.778 x 142.875 mm - 1000 x 405 px - 72 dpi

Diyagram



ID: ktes-k04

| 18,2 kB | .cdr |

| 78,5 kB | .jpg | 352.778 x 154.869 mm - 1000 x 439 px - 72 dpi

| 3,4 kB | .png | 74.083 x 32.456 mm - 210 x 92 px - 72 dpi

Schmersal Turkey Otomasyon Ürünleri ve Hizmetleri Ltd. Şti., Atatürk Mah. Ataşehir Bulvarı No:5, 34758 Ataşehir Veriler ve ayrıntılar dikkatli bir şekilde kontrol edilmişlerdir. Görüntüler orijinalden farklı olabilir. Daha fazla teknik veri kılavuzda bulunabilir. Teknik değişiklikler ve hatalar olabilir.

Udarbejdet d. 30.07.2024 09:12