



TV10S 335-03Z

- 1 Kablo girişı M 20 x 1.5
- Metal muhafaza
- Yağ ve petrol ispiertosuna karşı direnci iyi
- aktüatör uçları 4 x 90° açı ile tekrar konumlandırılabilir
- 40,5 mm x 107 mm x 65,3 mm
- aktüatör mili 360° döndürülebilir

Veri

Sipariş ayrıntıları

Ürün tip tanımı	TV10S 335-03Z
Ürün numarası (sipariş numarası)	101179253
EAN (European Article Number)	4030661311715
eCl@ss number, version 12.0	27-27-06-09
eCl@ss number, version 11.0	27-27-06-09
eCl@ass Numara, Sürümü 9.0	27-27-06-09
ETIM number, version 7.0	EC002591
ETIM number, version 6.0	EC002591

Onaylar

Verileri	cULus CCC UKCA
----------	----------------------

Genel veriler

Gövdelerin malzemesi	hafif alaşım kokil döküm
Gövde kaplamasının malzemesi	boyanmış
Brüt ağırlık	253 g

Genel veriler - Özellikler

Emniyet kontaktlarının sayısı	3
-------------------------------	---

Güvenlik sınıflandırması

Normlar, talimatlar	BG-GS-ET-15 EN ISO 13849-1 EN IEC 60947-5-1
Mission time	20 Yıl(lar)

Güvenlik sınıflandırması - Emniyetli çıkışlar

B _{10D} Normalde kapalı kontakt (NC)	20.000.000 operasyon sayısı
-----------------------------------------------	-----------------------------

Mekanik veriler

Devreye alma elemanı	Diğer
Mekanik ömür, minimum	1.000.000 operasyon sayısı
Pozitif fren açısı	7 °
Mil için delik	10 mm
Pozitif fren torku	0,6 Nm

Mekanik veriler - Boyutlar

Konektör, konektör	Vida bağlantısı M20 x 1.5
--------------------	---------------------------

Kablo kesiti, minimum	0,75 mm ²
Kablo kesiti, maximum	2,5 mm ²
Note	Kablo kısmı hakkındaki bütün göstergeler iletken yüksüklerini dahil ediyor.

Mechanical data - connector side B

Connector typ	Female connector
---------------	------------------

Mekanik veriler - Boyutlar

Sensörün boyu	65,3 mm
Sensörün genişliği	40,5 mm
Sensörün yüksekliği	107 mm

Ortam koşulları

Koruma sınıfı	IP67
Ambient temperature	-25 ... +70 °C

Ortam koşulları

Nominal izolasyon gerilimi	500 V
Nominal darbeye dayanma gerilimi	6 kV

Elektriksel veriler

Termal test akımı	10 A
Kullanım kategorisi AC-15	230 VAC
Kullanım kategorisi AC-15	4 A
Kullanım kategorisi DC-13	24 VDC

Kullanım kategorisi	4 A
DC-13	
Anahtarlama elemanı	Açıcı düzen (NC)
Anahtarlama prensibi	Yavaş hareket
Anahtarlama frekansı	1.000 /h
Malzeme, kontaklar, elektrikli	AgCdO, kendi kendini temizler, pozitif hareket

Note

Note (General)	<p>By turning the head in 90° steps, 8 actuating planes are possible. A Torx T10 screwdriver is required for this purpose. Even when the screw is removed, the head is self-retaining. The switch can still not be tampered.</p> <p>Adjustment tool: locking screw to fix, shaft pre-drilled to pin</p> <p>Universal joint available to compensate for axial displacement (only for shaft bore 10 mm)</p>
----------------	-----------------------------------------------------------------------------------------------------------------------------------------------------------------------------------------------------------------------------------------------------------------------------------------------------------------------------------------------------------------------------------------------------------

Sipariş verme kodu

Ürün tip tanımı:
TV(1)S 335-(2)Z-(3)

(1)

8	Mil deliği Ø 8 mm
10	Mil deliği Ø 10 mm

(2)

02	2 Açıcı düzen (NC)
03	3 Açıcı düzen (NC)
11	1 Normalde açık kontakt (NO)/1 Normalde kapalı kontakt (NC)
12	1 Normalde açık kontakt (NO)/2 Normalde kapalı kontakt (NC)

(3)

yok	Kablo girişi M20
NPT	Kablo girişi NPT 1/2"

ST	A-kodlu M12 konektör (Dikkat! Konektörlü sürümler sadece EN 60204-1' e uygun PELV devrelerinde kullanılabilir.)
ST-2310	B-kodlu M12 konektör (Dikkat! Konektörlü sürümler sadece EN 60204-1' e uygun PELV devrelerinde kullanılabilir.)
G24	LED ile (sadece biri NO ve biri NC kontakt düzenli sürüm için mevcuttur)

Resimler

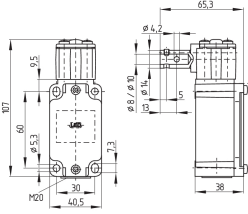
Ürün resmi (katalog özel fotoğraf)



ID: ktv33f01

| 476,9 kB | .jpg | 193.322 x 304.8 mm - 548 x 864 px - 72 dpi
| 75,9 kB | .png | 74.083 x 116.769 mm - 210 x 331 px - 72 dpi
| 68,2 kB | .jpg | 78.317 x 123.472 mm - 222 x 350 px - 72 dpi

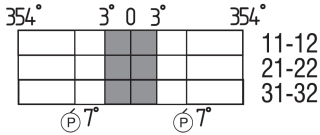
Boyutsal resim temel bileşeni



ID: 1tvs3g01

| 38,8 kB | .cdr |
| 10,4 kB | .png | 74.083 x 51.858 mm - 210 x 147 px - 72 dpi
| 127,2 kB | .jpg | 352.778 x 247.297 mm - 1000 x 701 px - 72 dpi

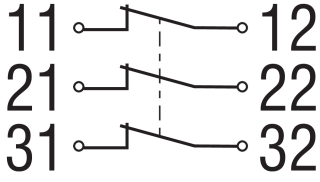
Switch hareket şeması



ID: ktvs3s03

| 34,8 kB | .cdr |
| 2,5 kB | .png | 74.083 x 30.692 mm - 210 x 87 px - 72 dpi
| 72,0 kB | .jpg | 352.778 x 145.344 mm - 1000 x 412 px - 72 dpi

Diyagram



ID: k3o3sk01

| 18,9 kB | .cdr |

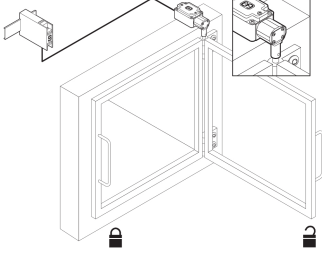
| 82,7 kB | .jpg | 352.778 x 191.558 mm - 1000 x 543 px - 72 dpi

| 3,2 kB | .png | 74.083 x 40.217 mm - 210 x 114 px - 72 dpi

| 6,7 kB | .png | 50.038 x 27.178 mm - 591 x 321 px - 300 dpi

| 2,4 kB | .jpg | 33.161 x 17.992 mm - 94 x 51 px - 72 dpi

Örnek uygulama Resim Ürün



ID: pssp-a19

| 435,4 kB | .cdr |

| 16,6 kB | .png | 74.083 x 57.856 mm - 210 x 164 px - 72 dpi

| 161,7 kB | .jpg | 352.778 x 275.872 mm - 1000 x 782 px - 72 dpi

Schmersal Turkey Otomasyon Ürünleri ve Hizmetleri Ltd. Şti., Atatürk Mah. Ataşehir Bulvarı No:5, 34758 Ataşehir Veriler ve ayrıntılar dikkatli bir şekilde kontrol edilmişlerdir. Görüntüler orijinalden farklı olabilir. Daha fazla teknik veri kılavuzda bulunabilir. Teknik değişiklikler ve hatalar olabilir.

Udarbejdet d. 30.07.2024 08:17