



TV10S 355-12Z

- 3 Kablo girişi M 20 x 1.5
- Metal muhafaza
- Yağ ve petrol ispiertosuna karşı direnci iyi
- aktüatör uçları 4 x 90° açı ile tekrar konumlandırılabilir
- 66,7 mm x 107 mm x 65,3 mm
- aktüatör mili 360° döndürülebilir

Veri

Sipariş ayrıntıları

Ürün tip tanımı	TV10S 355-12Z
Ürün numarası (sipariş numarası)	101179256
EAN (European Article Number)	4030661311746
eCl@ss number, version 12.0	27-27-06-09
eCl@ss number, version 11.0	27-27-06-09
eCl@ass Numara, Sürümü 9.0	27-27-06-09
ETIM number, version 7.0	EC002591
ETIM number, version 6.0	EC002591

Onaylar

Verileri	cULus CCC
----------	--------------

Genel veriler

Gövdelerin malzemesi	hafif alaşım kokil döküm
Gövde kaplamasının malzemesi	boyanmış
Brüt ağırlık	311 g

Genel veriler - Özellikler

Yardımcı kontaktların sayısı	1
Emniyet kontaktlarının sayısı	2

Güvenlik sınıflandırması

Normlar, talimatlar	BG-GS-ET-15 EN ISO 13849-1 EN IEC 60947-5-1
Mission time	20 Yıl(lar)

Güvenlik sınıflandırması - Emniyetli çıkışlar

B _{10D} Normalde kapalı kontakt (NC)	20.000.000 operasyon sayısı
---	-----------------------------

Mekanik veriler

Devreye alma elemanı	Diğer
Mekanik ömür, minimum	1.000.000 operasyon sayısı
Pozitif fren açısı	7 °
Mil için delik	10 mm
Pozitif fren torku	0,6 Nm

Mekanik veriler - Boyutlar

Konektör, konektör	Vida bağlantısı M20 x 1.5
Kablo kesiti, minimum	0,75 mm ²
Kablo kesiti, maximum	2,5 mm ²
Note	Kablo kısmı hakkındaki bütün göstergeler iletken yüksüklerini dahil ediyor.

Mechanical data - connector side B

Connector typ	Female connector
---------------	------------------

Mekanik veriler - Boyutlar

Sensörün boyu	65,3 mm
Sensörün genişliği	66,7 mm
Sensörün yüksekliği	107 mm

Ortam koşulları

Koruma sınıfı	IP67
Ambient temperature	-25 ... +70 °C

Ortam koşulları

Nominal izolasyon gerilimi	250 VAC
Nominal darbeye dayanma gerilimi	4 kV

Elektriksel veriler

Termal test akımı	10 A
Kullanım kategorisi AC-15	230 VAC

Kullanım kategorisi AC-15	4 A
Kullanım kategorisi DC-13	24 VDC
Kullanım kategorisi DC-13	4 A
Anahtarlama elemanı	Normalde açık kontakt (NO), Normalde kapalı kontakt (NC)
Anahtarlama prensibi	Yavaş hareket
Anahtarlama frekansı	1.000 /h
Malzeme, kontaklar, elektrikli	AgCdO, kendi kendini temizler, pozitif hareket

Note

Note (General)	<p>By turning the head in 90° steps, 8 actuating planes are possible. A Torx T10 screwdriver is required for this purpose. Even when the screw is removed, the head is self-retaining. The switch can still not be tampered.</p> <p>Adjustment tool: locking screw to fix, shaft pre-drilled to pin</p> <p>Universal joint available to compensate for axial displacement (only for shaft bore 10 mm)</p>
----------------	---

Sipariş verme kodu

Ürün tip tanımı:
TV(1)S 355-(2)Z-(3)

(1)	
8	Mil deliği Ø 8 mm
10	Mil deliği Ø 10 mm
(2)	
02	2 Açıcı düzen (NC)
03	3 Açıcı düzen (NC)
11	1 Normalde açık kontakt (NO)/1 Normalde kapalı kontakt (NC)
12	1 Normalde açık kontakt (NO)/2 Normalde kapalı kontakt (NC)
(3)	

yok	Kablo girişı M20
NPT	Kablo girişı NPT 1/2"
ST	A-kodlu M12 konektör (Dikkat! Konektörlü sürümler sadece EN 60204-1' e uyhun PELV devrelerinde kullanılabilir.)
ST-2310	B-kodlu M12 konektör (Dikkat! Konektörlü sürümler sadece EN 60204-1' e uyhun PELV devrelerinde kullanılabilir.)
G24	LED ile (sadece biri NO ve biri NC kontakt düzenli sürüm için mevcuttur)

Resimler

Ürün resmi (katalog özel fotoğraf)



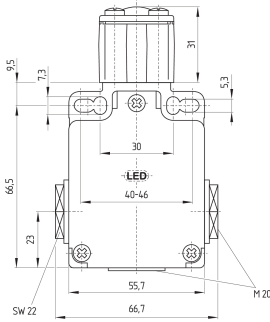
ID: ktv35f01

| 611,0 kB | .jpg | 220.133 x 310.092 mm - 624 x 879 px - 72 dpi

| 75,4 kB | .png | 73.731 x 104.069 mm - 209 x 295 px - 72 dpi

| 78,1 kB | .jpg | 87.489 x 123.472 mm - 248 x 350 px - 72 dpi

Boyutsal resim temel bileşeni



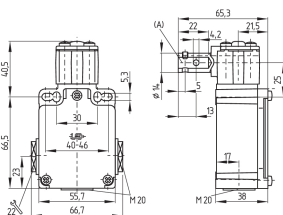
ID: ktvs3g03

| 90,7 kB | .cdr |

| 5,7 kB | .png | 74.083 x 88.9 mm - 210 x 252 px - 72 dpi

| 187,0 kB | .jpg | 352.778 x 424.039 mm - 1000 x 1202 px - 72 dpi

Boyutsal resim temel bileşeni



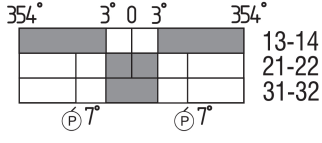
ID: 1tvs3g02

| 39,3 kB | .cdr |

| 12,6 kB | .png | 74.083 x 51.506 mm - 210 x 146 px - 72 dpi

| 158,1 kB | .jpg | 352.778 x 245.886 mm - 1000 x 697 px - 72 dpi

Switch hareket şeması



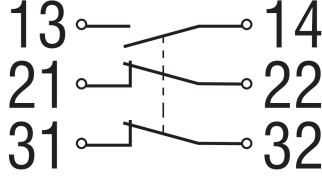
ID: ktvs3s04

| 34,4 kB | .cdr |

| 2,6 kB | .png | 74.083 x 30.692 mm - 210 x 87 px - 72 dpi

| 72,4 kB | .jpg | 352.778 x 145.344 mm - 1000 x 412 px - 72 dpi

Diyagram

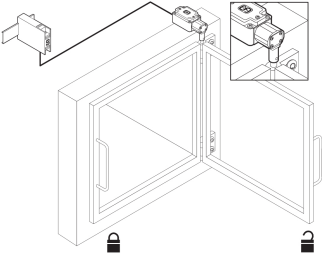


ID: k2o1sk02

| 82,3 kB | .jpg | 352.778 x 193.322 mm - 1000 x 548 px - 72 dpi

| 3,2 kB | .png | 74.083 x 40.569 mm - 210 x 115 px - 72 dpi

Örnek uygulama Resim Ürün



ID: pssp-a19

| 435,4 kB | .cdr |

| 16,6 kB | .png | 74.083 x 57.856 mm - 210 x 164 px - 72 dpi

| 161,7 kB | .jpg | 352.778 x 275.872 mm - 1000 x 782 px - 72 dpi

Schmersal Turkey Otomasyon Ürünleri ve Hizmetleri Ltd. Şti., Atatürk Mah. Ataşehir Bulvarı No:5, 34758 Ataşehir Veriler ve ayrıntılar dikkatli bir şekilde kontrol edilmişlerdir. Görüntüler orijinalden farklı olabilir. Daha fazla teknik veri kılavuzda bulunabilir. Teknik değişiklikler ve hatalar olabilir.

Udarbejdet d. 30.07.2024 08:38