



## TV12H 236-11ZUE

- ince tasarım
- 1 Kablo girişi M 20 x 1.5
- Termoplastik muhafaza
- Yağ ve petrol ispiertosuna karşı direnci iyi
- Geniş kapsamlı alternatif aktüatör ler
- 30 mm x 58,5 mm x 30 mm
- Çift izolasyonlu
- EN 50047' e uygun kapağa montaj
- aktüatör uçları 4 x 90° açı ile tekrar konumlandırılabilir
- 10° basamaklarda ayarlanabilir kol açısı

## Veri

### Sipariş ayrıntıları

|                                  |                 |
|----------------------------------|-----------------|
| Ürün tip tanımı                  | TV12H 236-11ZUE |
| Ürün numarası (sipariş numarası) | 101145107       |
| eCl@ss number, version 12.0      | 27-27-06-01     |
| eCl@ss number, version 11.0      | 27-27-06-01     |
| eCl@ss Numara, Sürümü 9.0        | 27-27-06-01     |
| ETIM number, version 7.0         | EC000030        |
| ETIM number, version 6.0         | EC000030        |

### Onaylar

|                        |              |
|------------------------|--------------|
| PNV_NORM_CERTIFICATION | cULus<br>CCC |
|------------------------|--------------|

### Genel veriler

|                                   |   |
|-----------------------------------|---|
| Normlar, talimatlar               | BG-GS-ET-15<br>EN ISO 13849-1<br>EN IEC 60947-5-1 |
| Gövdenin konstrüksiyon şekli      | Norm yapı tasarımı                                |
| Aktüatör tipi e göre DIN EN 50047 | A   |
| Gövdelerin malzemesi              | Plastik, cam elyaf takviyeli                      |
| kaldıraçın malzemesi              | Metal tabaka                                      |
| Brüt ağırlık                      | 68 g  |

### Genel veriler - Özellikler

|                               |      |
|-------------------------------|------|
| Güvenlik fonksiyonları        | Evet |
| Yardımcı kontaktların sayısı  | 1    |
| Emniyet kontaktlarının sayısı | 1    |

### Güvenlik sınıflandırması

|                     |                |
|---------------------|----------------|
| Normlar, talimatlar | EN ISO 13849-1 |
| Mission time        | 20 Yıl(lar)    |

### Güvenlik sınıflandırması - Emniyetli çıkışlar

|   |                             |
|---|-----------------------------|
| B <sub>10D</sub> Normalde kapalı kontakt (NC) | 20.000.000 operasyon sayısı |
|---|-----------------------------|

### Mekanik veriler

|                         |  |
|-------------------------|--|
| Devreye alma elemanı    | Makara kolu  |
| Makara malzemesi        | Plastik  |
| Mekanik ömür, minimum   | 20.000.000 operasyon sayısı                          |
| Kumanda hızı, minimum   | 4.122 mm/min   |
| Kumanda hızı, maximum   | 1 m/s  |
| Note (Actuating speed)  | Anahtar eksenine 30° aktüatör açısı ile aktüatör hız |
| Not (geri gelme süresi) | Geri gelme süresi hareket hızına uygun olarak        |
| Not (değiştirme süresi) | Değiştirme süresi hareket hızına uygun olarak        |
| Aktüatör tork, minimum  | 0,2 Nm   |

Pozitif fren torku 0,2 Nm

### Mekanik veriler - Boyutlar

|                       |   |
|-----------------------|---|
| Konektör, konektör    | Vida bağlantısı M20 x 1.5   |
| Kablo kesiti, minimum | 0,75 mm <sup>2</sup>  |
| Kablo kesiti, maximum | 2,5 mm <sup>2</sup>   |
| Note                  | Kablo kısmı hakkındaki bütün göstergeler iletken yüksüklerini dahil ediyor. |

### Mekanik veriler - Boyutlar

|                     |          |
|---------------------|----------|
| Sensörün boyu       | 46 mm    |
| Sensörün genişliği  | 30 mm    |
| Sensörün yüksekliği | 108,5 mm |

### Ortam koşulları

|                     |                |
|---------------------|----------------|
| Koruma sınıfı       | IP65<br>IP67   |
| Ambient temperature | -30 ... +80 °C |

### Ortam koşulları

|                                  |       |
|----------------------------------|-------|
| Nominal izolasyon gerilimi       | 500 V |
| Nominal darbeye dayanma gerilimi | 6 kV  |

### Elektriksel veriler

|   |         |
|---|---------|
| Termal test akımı                                     | 10 A    |
| N 60947-5-1 uyarınca koşullu nominal kısa devre akımı | 1.000 A |
| Kullanım kategorisi AC-15                             | 230 VAC |
| Kullanım kategorisi AC-15                             | 4 A     |
| Kullanım kategorisi DC-13                             | 24 VDC  |

|                                |  |
|--------------------------------|--|
| Kullanım kategorisi DC-13      | 1 A  |
| Anahtarlama elemanı            | Normalde açık kontakt (NO), Normalde kapalı kontakt (NC) |
| Anahtarlama prensibi           | Pozitif taşmalı kontaktlarla yavaş hareket               |
| Anahtarlama frekansı           | 5.000 /h   |
| Malzeme, kontaklar, elektrikli | AgCdO, kendi kendini temizler, pozitif hareket           |

## Sipariş verme kodu

Ürün tip tanımı:

(1)(2) 2(3)6-(4)Z(5)-(6)-(7)-(8)-(9)

(1)

|          |                |
|----------|----------------|
| <b>Z</b> | Susta hareketi |
| <b>T</b> | Yavaş hareket  |

(2)

|            |                            |
|------------|----------------------------|
| <b>S</b>   | Piston S                   |
| <b>R</b>   | Makaralı kumanda çubuğu R  |
| <b>4S</b>  | Piston 4S                  |
| <b>4R</b>  | Makaralı kumanda çubuğu 4R |
| <b>1R</b>  | Sapmalı makara kolu 1R     |
| <b>K</b>   | Sapmalı makara kolu K      |
| <b>3K</b>  | Açılı kollu makara 3K      |
| <b>4K</b>  | Açılı kollu makara 4K      |
| <b>K4</b>  | Açılı kollu makara K4      |
| <b>1H</b>  | Makara kolu 1H             |
| <b>7H</b>  | Makara kolu 7H             |
| <b>10H</b> | Mil kolu 10H               |
| <b>12H</b> | Makara kolu 12H            |
| <b>14H</b> | Makara kolu 14H            |
| <b>AF</b>  | Yaylı mil kolu AF          |
| <b>RMS</b> | Pirinç makara              |

(3)

|                |  |
|----------------|--|
| <b>3</b>       | ince tasarım   |
| <b>55</b>      | geniş tasarım  |
| (4)            |  |
| <b>02</b>      | 2 Açıcı düzen (NC)   |
| <b>11</b>      | 1 Normalde açık kontakt (NO)/1 Normalde kapalı kontakt (NC)                                      |
| <b>20</b>      | 2 Normalde açık kontakt (NO), (LocalAnahtarın 2 NO kontaktları emniyet görevleri için değildir.) |
| (5)            |  |
| <b>H</b>       | Sıralı kontaktlarla yavaş hareket  |
| <b>UE</b>      | Pozitif taşmalı kontaktlarla yavaş hareket   |
| (6)            |  |
| <b>yok</b>     | Kablo girişi M20   |
| <b>ID</b>      | IDC sonlandırma metodu   |
| <b>NPT</b>     | Kablo girişi NPT 1/2"  |
| <b>ST</b>      | A-kodlu M12 konektör   |
| <b>ST-2310</b> | B-kodlu M12 konektör   |
| (7)            |  |
| <b>1297</b>    | Yan kanal delikli muhafaza   |
| (8)            |  |
| <b>2138</b>    | Makara kolu 7H için emniyet fonksiyonlu konum anahtarları  |
| (9)            |  |
| <b>1637</b>    | altın kaplamalı kontaktlar   |

## Resimler

Ürün resmi (katalog özel fotoğraf)



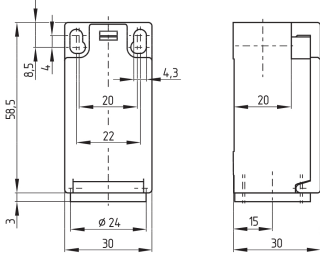
ID: k236hf04

| 1,0 MB | .jpg | 352.778 x 902.758 mm - 1000 x 2559 px - 72 dpi

| 115,0 kB | .png | 74.083 x 189.442 mm - 210 x 537 px - 72 dpi

| 29,9 kB | .jpg | 48.331 x 123.472 mm - 137 x 350 px - 72 dpi

## Boyutsal resim temel bileşeni

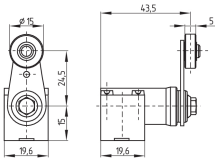


ID: 1-236g01

| 4,0 kB | .png | 74.083 x 73.378 mm - 210 x 208 px - 72 dpi

| 115,0 kB | .jpg | 352.778 x 349.956 mm - 1000 x 992 px - 72 dpi

## Boyutsal resim aktüatörü



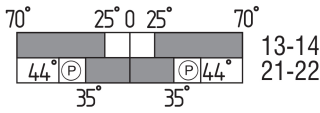
ID: 1h236g04

| 79,1 kB | .cdr |

| 7,7 kB | .png | 74.083 x 51.506 mm - 210 x 146 px - 72 dpi

| 81,3 kB | .jpg | 352.778 x 245.886 mm - 1000 x 697 px - 72 dpi

## Switch hareket şeması



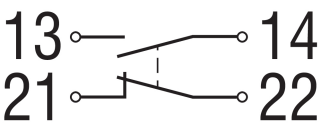
ID: kh235s03

| 17,9 kB | .cdr |

| 2,2 kB | .png | 74.083 x 23.636 mm - 210 x 67 px - 72 dpi

| 64,7 kB | .jpg | 352.778 x 111.831 mm - 1000 x 317 px - 72 dpi

## Diyagram



ID: k1o1sk01

| 52,2 kB | .jpg | 352.778 x 143.581 mm - 1000 x 407 px - 72 dpi

| 2,6 kB | .png | 74.083 x 29.986 mm - 210 x 85 px - 72 dpi

Schmersal Turkey Otomasyon Ürünleri ve Hizmetleri Ltd. Şti., Atatürk Mah. Ataşehir Bulvarı No:5, 34758 Ataşehir Veriler ve ayrıntılar dikkatli bir şekilde kontrol edilmişlerdir. Görüntüler orijinalden farklı olabilir. Daha fazla teknik veri kılavuzda bulunabilir. Teknik değişiklikler ve hatalar olabilir.

Udarbejdet d. 29.07.2024 11:56