



TV7H 236-11Z-M16-2138

- Termoplastik muhafaza
- Yağ ve petrol ispiertosuna karşı direnci iyi
- Geniş kapsamlı alternatif aktüatör ler
- 30 mm x 58,5 mm x 30 mm
- Çift izolasyonlu
- EN 50047' e uygun kapağa montaj
- aktüatör uçları 4 x 90° açı ile tekrar konumlandırılabilir
- **sadece pozisyonlama görevleri için**
- 10° basamaklarda ayarlanabilir kol açısı

Veri

Sipariş ayrıntıları

Ürün tip tanımı	TV7H 236-11Z-M16-2138
Ürün numarası (sipariş numarası)	151186569
eCl@ss number, version 12.0	27-27-26-01
eCl@ss number, version 11.0	27-27-26-01
eCl@ss Numara, Sürümü 9.0	27-27-26-01
ETIM number, version 7.0	EC000030
ETIM number, version 6.0	EC000030

Onaylar

PNV_NORM_CERTIFICATION	cULus CCC
------------------------	--------------

Genel veriler

Normlar, talimatlar	BG-GS-ET-15 EN ISO 13849-1 EN IEC 60947-5-1
---------------------	---

Gövdenin konstrüksiyon şekli	Norm yapı tasarımı
Gövdelerin malzemesi	Plastik, cam elyaf takviyeli
kaldıraçın malzemesi	Metal tabaka
Brüt ağırlık	99 g

Güvenlik sınıflandırması

Normlar, talimatlar	EN ISO 13849-1
Mission time	20 Yıl(lar)

Mekanik veriler

Devreye alma elemanı	Makara kolu
Makara malzemesi	Plastik
Mekanik ömür, minimum	20.000.000 operasyon sayısı
Kumanda hızı, minimum	1.440 mm/min
Kumanda hızı, maximum	1 m/s
Note (Actuating speed)	Anahtar eksenine 30° aktüatör açısı ile aktüatör hız
Aktüatör tork, minimum	0,2 Nm

Mekanik veriler - Boyutlar

Termination	Screw terminals M16 x 1.5
Konektör, konektör	Vida bağlantısı M20 x 1.5
Kablo kesiti, minimum	0,75 mm ²
Kablo kesiti, maximum	2,5 mm ²
Note	Kablo kısmı hakkındaki bütün göstergeler iletken yüksüklerini dahil ediyor.

Mekanik veriler - Boyutlar

Sensörün boyu	49 mm
Sensörün genişliği	30 mm
Sensörün yüksekliği	158,5 mm

Ortam kořulları

Koruma sınıfı	IP65 IP67
Ambient temperature	-30 ... +80 °C

Ortam kořulları

Nominal darbeye dayanma gerilimi	6 kV
----------------------------------	------

Elektriksel veriler

Termal test akımı	10 A
N 60947-5-1 uyarınca kořullu nominal kısa devre akımı	1.000 A
Kullanım kategorisi AC-15	230 VAC
Kullanım kategorisi AC-15	4 A
Kullanım kategorisi DC-13	24 VDC
Kullanım kategorisi DC-13	1 A
Anahtarlama frekansı	5.000 /h
Malzeme, kontaklar, elektrikli	AgCdO, kendi kendini temizler, pozitif hareket

Sipariř verme kodu

Ürün tip tanımı:

(1)(2) 2(3)6-(4)Z(5)-(6)-(7)-(8)-(9)

(1)

Z Susta hareketi

T Yavaş hareket

(2)

S Piston S

R Makaralı kumanda çubuđu R

4S Piston 4S

4R	Makaralı kumanda çubuğu 4R
1R	Sapmalı makara kolu 1R
K	Sapmalı makara kolu K
3K	Açılı kollu makara 3K
4K	Açılı kollu makara 4K
K4	Açılı kollu makara K4
1H	Makara kolu 1H
7H	Makara kolu 7H
10H	Mil kolu 10H
12H	Makara kolu 12H
14H	Makara kolu 14H
AF	Yaylı mil kolu AF
RMS	Pirinç makara
(3)	
3	ince tasarım
55	geniş tasarım
(4)	
02	2 Açıcı düzen (NC)
11	1 Normalde açık kontakt (NO)/1 Normalde kapalı kontakt (NC)
20	2 Normalde açık kontakt (NO), (LocalAnahtarın 2 NO kontaktları emniyet görevleri için değildir.)
(5)	
H	Sıralı kontaktlarla yavaş hareket
UE	Pozitif taşmalı kontaktlarla yavaş hareket
(6)	
yok	Kablo girişi M20
ID	IDC sonlandırma metodu
NPT	Kablo girişi NPT 1/2"
ST	A-kodlu M12 konektör

ST-2310

B-kodlu M12 konektör

(7)

1297

Yan kanal delikli muhafaza

(8)

2138

Makara kolu 7H için emniyet fonksiyonlu konum anahtarları

(9)

1637

altın kaplamalı kontaklar

Resimler

Ürün resmi (katalog özel fotoğraf)



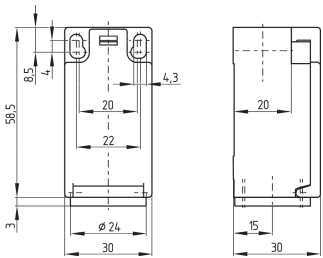
ID: k236hf02

| 217,8 kB | .jpg | 118.886 x 397.933 mm - 337 x 1128 px - 72 dpi

| 190,3 kB | .png | 74.083 x 247.65 mm - 210 x 702 px - 72 dpi

| 24,4 kB | .jpg | 37.042 x 123.472 mm - 105 x 350 px - 72 dpi

Boyutsal resim temel bileşeni

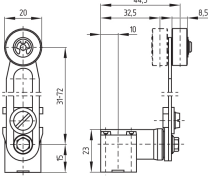


ID: 1-236g01

| 4,0 kB | .png | 74.083 x 73.378 mm - 210 x 208 px - 72 dpi

| 115,0 kB | .jpg | 352.778 x 349.956 mm - 1000 x 992 px - 72 dpi

Boyutsal resim aktüatörü



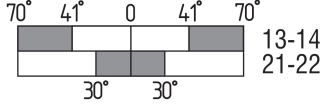
ID: 1h236g06

| 30,0 kB | .cdr |

| 9,7 kB | .png | 74.083 x 51.153 mm - 210 x 145 px - 72 dpi

| 102,2 kB | .jpg | 352.778 x 244.475 mm - 1000 x 693 px - 72 dpi

Switch hareket şeması



ID: kh235s11

| 24,6 kB | .cdr |

| 1,8 kB | .png | 74.083 x 23.989 mm - 210 x 68 px - 72 dpi

| 50,4 kB | .jpg | 352.778 x 113.594 mm - 1000 x 322 px - 72 dpi

Schmersal Turkey Otomasyon Ürünleri ve Hizmetleri Ltd. Şti., Atatürk Mah. Ataşehir Bulvarı No:5, 34758 Ataşehir Veriler ve ayrıntılar dikkatli bir şekilde kontrol edilmişlerdir. Görüntüler orijinalden farklı olabilir. Daha fazla teknik veri kılavuzda bulunabilir. Teknik değişiklikler ve hatalar olabilir.

Udarbejdet d. 29.07.2024 10:48