



## TV8S 335-12Z

- 1 Kablo girişı M 20 x 1.5
- Metal muhafaza
- Yağ ve petrol ispiertosuna karşı direnci iyi
- aktüatör uçları 4 x 90° açı ile tekrar konumlandırılabilir
- 40,5 mm x 107 mm x 65,3 mm
- aktüatör mili 360° döndürülebilir

## Veri

### Sipariş ayrıntıları

Ürün tip tanımı	TV8S 335-12Z
Ürün numarası (sipariş numarası)	101179250
EAN (European Article Number)	4030661311685
eCl@ss number, version 12.0	27-27-06-09
eCl@ss number, version 11.0	27-27-06-09
eCl@ass Numara, Sürümü 9.0	27-27-06-09
ETIM number, version 7.0	EC002591
ETIM number, version 6.0	EC002591

### Onaylar

Verileri	cULus CCC UKCA
----------	----------------------

## Genel veriler

Gövdelerin malzemesi hafif alaşım kokil döküm

Gövde kaplamasının malzemesi boyanmış

Brüt ağırlık 280 g

## Genel veriler - Özellikler

Yardımcı kontaktların sayısı 1

Emniyet kontaktlarının sayısı 2

## Güvenlik sınıflandırması

Normlar, talimatlar BG-GS-ET-15  
EN ISO 13849-1  
EN IEC 60947-5-1

Mission time 20 Yıl(lar)

## Güvenlik sınıflandırması - Emniyetli çıkışlar

B<sub>10D</sub> Normalde kapalı kontakt (NC) 20.000.000 operasyon sayısı

## Mekanik veriler

Devreye alma elemanı Diğer

Mekanik ömür, minimum 1.000.000 operasyon sayısı

Pozitif fren açısı 7 °

Mil için delik 8 mm

Pozitif fren torku 0,6 Nm

## Mekanik veriler - Boyutlar

Konektör, konektör	Vida bağlantısı M20 x 1.5
Kablo kesiti, minimum	0,75 mm <sup>2</sup>
Kablo kesiti, maximum	2,5 mm <sup>2</sup>
Note	Kablo kısmı hakkındaki bütün göstergeler iletken yüksüklerini dahil ediyor.

## Mechanical data - connector side B

Connector typ	Female connector
---------------	------------------

## Mekanik veriler - Boyutlar

Sensörün boyu	65,3 mm
Sensörün genişliği	40,5 mm
Sensörün yüksekliği	107 mm

## Ortam koşulları

Koruma sınıfı	IP67
Ambient temperature	-25 ... +70 °C

## Ortam koşulları

Nominal izolasyon gerilimi	500 V
Nominal darbeye dayanma gerilimi	6 kV

## Elektriksel veriler

Termal test akımı	10 A
Kullanım kategorisi AC-15	230 VAC

Kullanım kategorisi AC-15	4 A
Kullanım kategorisi DC-13	24 VDC
Kullanım kategorisi DC-13	4 A
Anahtarlama elemanı	Normalde açık kontakt (NO), Normalde kapalı kontakt (NC)
Anahtarlama prensibi	Yavaş hareket
Anahtarlama frekansı	1.000 /h
Malzeme, kontaklar, elektrikli	AgCdO, kendi kendini temizler, pozitif hareket

## Note

Note (General)	<p>By turning the head in 90° steps, 8 actuating planes are possible. A Torx T10 screwdriver is required for this purpose. Even when the screw is removed, the head is self-retaining. The switch can still not be tampered.</p> <p>Adjustment tool: locking screw to fix, shaft pre-drilled to pin</p> <p>Universal joint available to compensate for axial displacement (only for shaft bore 10 mm)</p>
----------------	---

## Sipariş verme kodu

Ürün tip tanımı:  
TV(1)S 335-(2)Z-(3)

(1)

<b>8</b>	Mil deliği Ø 8 mm
<b>10</b>	Mil deliği Ø 10 mm

(2)

<b>02</b>	2 Açıcı düzen (NC)
<b>03</b>	3 Açıcı düzen (NC)
<b>11</b>	1 Normalde açık kontakt (NO)/1 Normalde kapalı kontakt (NC)
<b>12</b>	1 Normalde açık kontakt (NO)/2 Normalde kapalı kontakt (NC)

(3)

yok

Kablo girişı M20

NPT

Kablo girişı NPT 1/2"

ST

A-kodlu M12 konektör (Dikkat! Konektörlü sürümler sadece EN 60204-1&apos; e uyuhun PELV devrelerinde kullanılabilir.)

ST-2310

B-kodlu M12 konektör (Dikkat! Konektörlü sürümler sadece EN 60204-1&apos; e uyuhun PELV devrelerinde kullanılabilir.)

G24

LED ile (sadece biri NO ve biri NC kontakt düzenli sürüm için mevcuttur )

## Resimler

### Ürün resmi (katalog özel fotoğraf)



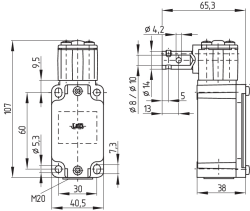
ID: ktv33f01

| 476,9 kB | .jpg | 193.322 x 304.8 mm - 548 x 864 px - 72 dpi

| 75,9 kB | .png | 74.083 x 116.769 mm - 210 x 331 px - 72 dpi

| 68,2 kB | .jpg | 78.317 x 123.472 mm - 222 x 350 px - 72 dpi

### Boyutsal resim temel bileşeni



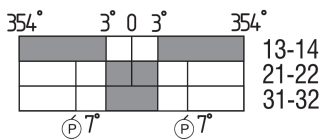
ID: 1tvs3g01

| 38,8 kB | .cdr |

| 10,4 kB | .png | 74.083 x 51.858 mm - 210 x 147 px - 72 dpi

| 127,2 kB | .jpg | 352.778 x 247.297 mm - 1000 x 701 px - 72 dpi

### Switch hareket şeması



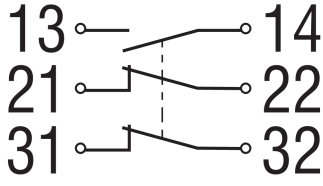
ID: ktvs3s04

| 34,4 kB | .cdr |

| 2,6 kB | .png | 74.083 x 30.692 mm - 210 x 87 px - 72 dpi

| 72,4 kB | .jpg | 352.778 x 145.344 mm - 1000 x 412 px - 72 dpi

### Diyagram

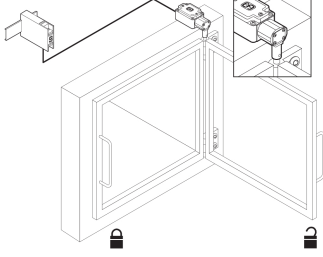


ID: k2o1sk02

| 82,3 kB | .jpg | 352.778 x 193.322 mm - 1000 x 548 px - 72 dpi

| 3,2 kB | .png | 74.083 x 40.569 mm - 210 x 115 px - 72 dpi

## Örnek uygulama Resim Ürün



ID: pssp-a19

| 435,4 kB | .cdr |

| 16,6 kB | .png | 74.083 x 57.856 mm - 210 x 164 px - 72 dpi

| 161,7 kB | .jpg | 352.778 x 275.872 mm - 1000 x 782 px - 72 dpi

Schmersal Turkey Otomasyon Ürünleri ve Hizmetleri Ltd. Şti., Atatürk Mah. Ataşehir Bulvarı No:5, 34758 Ataşehir Veriler ve ayrıntılar dikkatli bir şekilde kontrol edilmişlerdir. Görüntüler orijinalden farklı olabilir. Daha fazla teknik veri kılavuzda bulunabilir. Teknik değişiklikler ve hatalar olabilir.

Udarbejdet d. 30.07.2024 08:26