



## TV8S 521-11/11Z

- 2 kablo girişleri M 16 x 1.5
- 2 anahtarları bir muhafazanın içinde
- Metal muhafaza
- Yağ ve petrol ispiertosuna karşı direnci iyi
- Menteşenin bağımsız montajı
- 92 mm x 81,5 mm x 27 mm
- Menteşeli tarafın üzerine değişken montaj
- Kanal somunları ile raylı montaj mümkündür
- 2-kanal, alternatif denetleme
- aktüatör mili 360° döndürülebilir
- Sol veya sağ menteşeli kapılar için
- Basmalı sistem (dişli mil)

## Veri

### Sipariş ayrıntıları

Ürün tip tanımı	TV8S 521-11/11Z
Ürün numarası (sipariş numarası)	101138421
EAN (European Article Number)	4030661281261
eCl@ss number, version 12.0	27-27-06-09
eCl@ss number, version 11.0	27-27-06-09
eCl@ass Numara, Sürümü 9.0	27-27-06-09
ETIM number, version 7.0	EC002591
ETIM number, version 6.0	EC002591
Not (Sipariş ayrıntıları)	Sipariş verirken önce istenen emniyet anahtarı, sonra uygun universal mafsal seçilmelidir; universal mafsal için K1, ek olarak ilgili F veya L menteşe

## Onaylar

Verileri cULus

## Genel veriler

Gövdelerin malzemesi Alüminyum  
Gövde kaplamasının malzemesi boyanmış  
Brüt ağırlık 274 g

## Genel veriler - Özellikler

Yardımcı kontaktların sayısı 2  
Emniyet kontaktlarının sayısı 1

## Güvenlik sınıflandırması

Normlar, talimatlar BG-GS-ET-15  
EN ISO 13849-1  
EN IEC 60947-5-1  
Mission time 20 Yıl(lar)

## Güvenlik sınıflandırması - Emniyetli çıkışlar

B<sub>10D</sub> Normalde kapalı kontakt (NC) 20.000.000 operasyon sayısı

## Mekanik veriler

Mekanik ömür, minimum 1.000.000 operasyon sayısı  
Pozitif fren açısı 14 °  
Mil için delik 10 mm

Note (Mounting hole for the shaft) Dahili kavrama

Pozitif fren torku 8 Nm

### Mekanik veriler - Boyutlar

Kablo giriři 2 x M16 x 1,5

Konektör, konektör Vida bağlantısı M20 x 1.5

Kablo kesiti, minimum 1 x 0,75 mm<sup>2</sup>

Kablo kesiti, maximum 1 x 1,5 mm<sup>2</sup>

Note Kablo kısmı hakkındaki bütün göstergeler iletken yüksüklerini dahil ediyor.

### Mekanik veriler - Boyutlar

Sensörün boyu 27 mm

Sensörün genişliđi 92 mm

Sensörün yüksekliđi 81,5 mm

### Ortam kořulları

Koruma sınıfı IP67

Ambient temperature -25 ... +70 °C

### Ortam kořulları

Nominal izolasyon gerilimi 250 VAC

Nominal darbeye dayanma gerilimi 4 kV

### Elektriksel veriler

Termal test akımı 10 A

Kullanım kategorisi AC-15 230 VAC

Kullanım kategorisi AC-15	4 A
Kullanım kategorisi DC-13	24 VDC
Kullanım kategorisi DC-13	1 A
Anahtarlama elemanı	Normalde açık kontakt (NO), Normalde kapalı kontakt (NC)
Anahtarlama prensibi	Yavaş hareket
Anahtarlama frekansı	1.000 /h
Malzeme, kontaklar, elektrikli	AgCdO, kendi kendini temizler, pozitif hareket

## Note

Note (General)	Universal joint to compensate axial displacement Switching point subsequently adjustable using hinge L
----------------	---

## Sipariş verme kodu

Ürün tip tanımı:  
TV8S 521-(1)

(1)

**11/11**

Anahtar ara parçası 1: 1 normalde açık kontakt (NO) / 1 açıcı düzen (NC) > Anahtar ara parçası 2: 1 normalde açık kontakt (NO) / 1 açıcı düzen (NC)

**02/20**

Anahtar ara parçası 1: 2 Açıcı düzen (NC) > Anahtar ara parçası 2: 2 Normalde açık kontakt (NO)

## Resimler

### Ürün resmi (katalog özel fotoğraf)



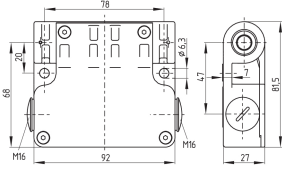
ID: ktv8sf02

| 544,7 kB | .jpg | 283.281 x 250.119 mm - 803 x 709 px - 72 dpi

| 52,8 kB | .png | 74.083 x 65.264 mm - 210 x 185 px - 72 dpi

| 99,8 kB | .jpg | 123.472 x 109.008 mm - 350 x 309 px - 72 dpi

## Boyutsal resim temel bileşeni



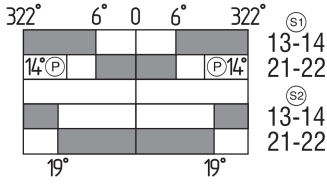
ID: 1tvs5g04

| 48,7 kB | .cdr |

| 9,9 kB | .png | 74.083 x 51.858 mm - 210 x 147 px - 72 dpi

| 115,2 kB | .jpg | 352.778 x 247.297 mm - 1000 x 701 px - 72 dpi

## Switch hareket şeması



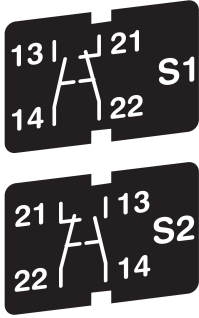
ID: ktvs5s03

| 21,7 kB | .cdr |

| 2,8 kB | .png | 74.083 x 40.569 mm - 210 x 115 px - 72 dpi

| 99,8 kB | .jpg | 352.778 x 193.322 mm - 1000 x 548 px - 72 dpi

## Diyagram



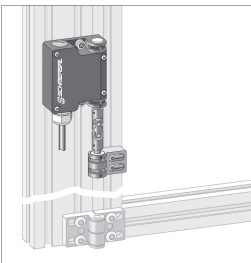
ID: ktvs5k02

| 11,6 kB | .cdr |

| 168,2 kB | .jpg | 352.778 x 574.322 mm - 1000 x 1628 px - 72 dpi

| 5,8 kB | .png | 73.731 x 120.297 mm - 209 x 341 px - 72 dpi

## Çalışma prensibi



ID: ktvs5a01

| 146,5 kB | .jpg | 352.778 x 328.436 mm - 1000 x 931 px - 72 dpi

| 11,6 kB | .png | 74.083 x 68.792 mm - 210 x 195 px - 72 dpi

Schmersal Turkey Otomasyon Ürünleri ve Hizmetleri Ltd. Şti., Atatürk Mah. Ataşehir Bulvarı No:5, 34758 Ataşehir Veriler ve ayrıntılar dikkatli bir şekilde kontrol edilmişlerdir. Görüntüler orijinalden farklı olabilir. Daha fazla teknik veri kılavuzda bulunabilir. Teknik değişiklikler ve hatalar olabilir.

Udarbejdet d. 30.07.2024 08:49