



ZK4 236-11Z-M16

- Termoplastik muhafaza
- Yağ ve petrol ispiertosuna karşı direnci iyi
- Geniş kapsamlı alternatif aktüatör ler
- 30 mm x 58,5 mm x 30 mm
- Çift izolasyonlu
- EN 50047' e uygun kapağa montaj
- aktüatör uçları 4 x 90° açılı ile tekrar konumlandırılabilir
- Anahtara paralel alt taraftan uyarılı olduğu için sadece küçük gövdeler için uygun

Veri

Sipariş ayrıntıları

| | |
|----------------------------------|-----------------|
| Ürün tip tanımı | ZK4 236-11Z-M16 |
| Ürün numarası (sipariş numarası) | 151174115 |
| eCl@ss number, version 12.0 | 27-27-26-01 |
| eCl@ss number, version 11.0 | 27-27-26-01 |
| eCl@ss Numara, Sürümü 9.0 | 27-27-26-01 |
| ETIM number, version 7.0 | EC000030 |
| ETIM number, version 6.0 | EC000030 |

Onaylar

| | |
|----------|--------------|
| Verileri | cULus CCC |
|----------|--------------|

Genel veriler

| | |
|---------------------|---|
| Normlar, talimatlar | BG-GS-ET-15 EN ISO 13849-1 EN IEC 60947-5-1 |
|---------------------|---|

| | |
|------------------------------|------------------------------|
| Gövdenin konstrüksiyon şekli | Norm yapı tasarımı |
| Gövdelerin malzemesi | Plastik, cam elyaf takviyeli |
| Brüt ağırlık | 60 g |

Güvenlik sınıflandırması

| | |
|---------------------|----------------|
| Normlar, talimatlar | EN ISO 13849-1 |
| Mission time | 20 Yıl(lar) |

Mekanik veriler

| | |
|---------------------------------------|--|
| Devreye alma elemanı | Açılı kollu makara |
| Mekanik ömür, minimum | 20.000.000 operasyon sayısı |
| Güç, devreye alma gücü, minimum {N} | 6 N |
| Güç, zorunlu açılma gücü, minimum {N} | 16 N |
| Note (Actuating speed) | Anahtar eksenine 30° aktüatör açısı ile aktüatör hız |

Mekanik veriler - Boyutlar

| | |
|-----------------------|---|
| Termination | Screw terminals M16 x 1.5 |
| Kablo kesiti, minimum | 0,75 mm ² |
| Kablo kesiti, maximum | 2,5 mm ² |
| Note | Kablo kısmı hakkındaki bütün göstergeler iletken yüksüklerini dahil ediyor. |

Mekanik veriler - Boyutlar

| | |
|---------------------|--------|
| Sensörün boyu | 30 mm |
| Sensörün genişliği | 42 mm |
| Sensörün yüksekliği | 105 mm |

Ortam koşulları

| | |
|---------------|--------------|
| Koruma sınıfı | IP65 IP67 |
|---------------|--------------|

Ambient temperature

-30 ... +80 °C

Ortam koşulları

Nominal izolasyon gerilimi 500 V

Nominal darbeye dayanma gerilimi 6 kV

Elektriksel veriler

Termal test akımı 10 A

N 60947-5-1 uyarınca koşullu nominal kısa devre akımı 1.000 A

Kullanım kategorisi AC-15 230 VAC

Kullanım kategorisi AC-15 4 A

Kullanım kategorisi DC-13 24 VDC

Kullanım kategorisi DC-13 1 A

Anahtarlama frekansı 5.000 /h

Malzeme, kontaklar, elektrikli AgCdO, kendi kendini temizler, pozitif hareket

Sipariş verme kodu

Ürün tip tanımı:

(1)(2) 2(3)6-(4)Z(5)-(6)-(7)-(8)-(9)

(1)

Z Susta hareketi

T Yavaş hareket

(2)

S Piston S

R Makaralı kumanda çubuğu R

4S Piston 4S

4R Makaralı kumanda çubuğu 4R

1R Sapmalı makara kolu 1R

K Sapmalı makara kolu K

| | |
|------------|-----------------------|
| 3K | Açılı kollu makara 3K |
| 4K | Açılı kollu makara 4K |
| K4 | Açılı kollu makara K4 |
| 1H | Makara kolu 1H |
| 7H | Makara kolu 7H |
| 10H | Mil kolu 10H |
| 12H | Makara kolu 12H |
| 14H | Makara kolu 14H |
| AF | Yaylı mil kolu AF |
| RMS | Pirinç makara |

(3)

| | |
|-----------|---------------|
| 3 | ince tasarım |
| 55 | geniş tasarım |

(4)

| | |
|-----------|--|
| 02 | 2 Açıcı düzen (NC) |
| 11 | 1 Normalde açık kontakt (NO)/1 Normalde kapalı kontakt (NC) |
| 20 | 2 Normalde açık kontakt (NO), (LocalAnahtarın 2 NO kontaktları emniyet görevleri için değildir.) |

(5)

| | |
|-----------|--|
| H | Sıralı kontaktlarla yavaş hareket |
| UE | Pozitif taşmalı kontaktlarla yavaş hareket |

(6)

| | |
|----------------|------------------------|
| yok | Kablo girişi M20 |
| ID | IDC sonlandırma metodu |
| NPT | Kablo girişi NPT 1/2" |
| ST | A-kodlu M12 konektör |
| ST-2310 | B-kodlu M12 konektör |

(7)

| | |
|-------------|----------------------------|
| 1297 | Yan kanal delikli muhafaza |
|-------------|----------------------------|

(8)

2138

Makara kolu 7H için emniyet fonksiyonlu konum anahtarları

(9)

1637

altın kaplamalı kontaklar

Resimler

Ürün resmi (katalog özel fotoğraf)



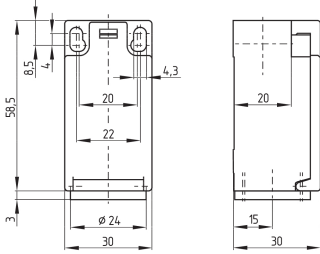
ID: k236kf03

| 223,8 kB | .jpg | 154.517 x 308.681 mm - 438 x 875 px - 72 dpi

| 99,2 kB | .png | 74.083 x 147.814 mm - 210 x 419 px - 72 dpi

| 38,9 kB | .jpg | 61.736 x 123.472 mm - 175 x 350 px - 72 dpi

Boyutsal resim temel bileşeni

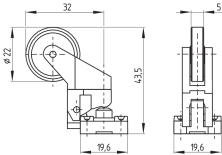


ID: 1-236g01

| 4,0 kB | .png | 74.083 x 73.378 mm - 210 x 208 px - 72 dpi

| 115,0 kB | .jpg | 352.778 x 349.956 mm - 1000 x 992 px - 72 dpi

Boyutsal resim aktüatörü



ID: 1k236g03

| 62,9 kB | .cdr |

| 4,0 kB | .png | 74.083 x 51.506 mm - 210 x 146 px - 72 dpi

| 80,8 kB | .jpg | 352.778 x 245.886 mm - 1000 x 697 px - 72 dpi

Schmersal Turkey Otomasyon Ürünleri ve Hizmetleri Ltd. Şti., Atatürk Mah. Ataşehir Bulvarı No:5, 34758 Ataşehir Veriler ve ayrıntılar dikkatli bir şekilde kontrol edilmişlerdir. Görüntüler orijinalden farklı olabilir. Daha fazla teknik veri kılavuzda bulunabilir. Teknik değişiklikler ve hatalar olabilir.

Udarbejdet d. 26.07.2024 11:48