



## T5C 235-02Z-M20

- 1 Kablo girişı M 20 x 1.5
- Metal muhafaza
- Yağ ve petrol ispiertosuna karşı direnci iyi
- 30 mm x 88,5 mm x 30 mm
- aktüatör uçları 4 x 90° açı ile tekrar konumlandırılabilir

## Veri

### Sipariş ayrıntıları

Ürün tip tanımı	T5C 235-02Z-M20
Ürün numarası (sipariş numarası)	151157475
eCl@ss number, version 12.0	27-27-06-09
eCl@ss number, version 11.0	27-27-06-09
eCl@ss Numara, Sürümü 9.0	27-27-06-09
ETIM number, version 7.0	EC002591
ETIM number, version 6.0	EC002591

### Onaylar

Verileri	cULus CCC
----------	--------------

### Genel veriler

Gövdelerin malzemesi	Metal tabaka, zinkdruckguss
Gövde kaplamasının malzemesi	boyanmış
Malzeme, aktüatör	Paslanmaz çelik
Brüt ağırlık	195 g

## Genel veriler - Özellikler

Emniyet kontaktlarının sayısı 2

## Güvenlik sınıflandırması

Normlar, talimatlar BG-GS-ET-15  
EN ISO 13849-1  
EN IEC 60947-5-1

Mission time 20 Yıl(lar)

## Güvenlik sınıflandırması - Emniyetli çıkışlar

B<sub>10D</sub> Normalde kapalı kontakt (NC) 20.000.000 operasyon sayısı

## Mekanik veriler

Devreye alma elemanı Döner kol  
Mekanik ömür, minimum 1.000.000 operasyon sayısı  
Pozitif fren açısı 12,5 °  
Pozitif fren torku 0,2 Nm  
Opening angle 180°

## Mekanik veriler - Boyutlar

Konektör, konektör Vida bağlantısı M20 x 1.5  
Kablo kesiti, minimum 0,75 mm<sup>2</sup>  
Kablo kesiti, maximum 2,5 mm<sup>2</sup>  
Note Kablo kısmı hakkındaki bütün göstergeler iletken yüksüklerini dahil ediyor.

## Mekanik veriler - Boyutlar

Sensörün boyu 30 mm  
Sensörün genişliği 30 mm

Sensörün yüksekliđi 161 mm

Aktüatörün yüksekliđi 78 mm

### Ortam koşulları

Koruma sınıfı IP67

Ambient temperature -30 ... +80 °C

### Ortam koşulları

Nominal izolasyon gerilimi 500 V

Nominal darbeye dayanma gerilimi 6 kV

### Elektriksel veriler

Termal test akımı 10 A

Kullanım kategorisi AC-15 230 VAC

Kullanım kategorisi AC-15 4 A

Kullanım kategorisi DC-13 24 VDC

Kullanım kategorisi DC-13 1 A

Anahtarlama elemanı Açıcı düzen (NC)

Anahtarlama prensibi Yavaş hareket

Anahtarlama frekansı 5.000 /h

Malzeme, kontaklar, elektrikli AgCdO, kendi kendini temizler, pozitif hareket

### Sipariş verme kodu

Ürün tip tanımı:

T(1)C 235-(2)Z-(3)

(1)

**3** sol taraf modeli

**4** Döner kapı sürümü

**55** sağ taraf modeli

(2)

<b>01</b>	1 Açıcı düzen (NC)
<b>02</b>	2 Açıcı düzen (NC)
<b>11</b>	1 Normalde açık kontakt (NO)/1 Normalde kapalı kontakt (NC)

(3)

<b>yok</b>	Kablo girişi M20
<b>ST</b>	A-kodlu M12 konektör (Dikkat! Konektörlü sürümler sadece EN 60204-1&apos; e uyhun PELV devrelerinde kullanılabilir.)
<b>ST-2310</b>	B-kodlu M12 konektör (Dikkat! Konektörlü sürümler sadece EN 60204-1&apos; e uyhun PELV devrelerinde kullanılabilir.)

## Resimler

### Ürün resmi (katalog özel fotoğraf)



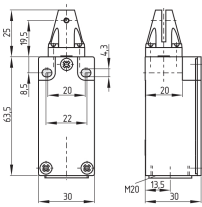
ID: k2353f02

| 482,4 kB | .jpg | 352.778 x 362.303 mm - 1000 x 1027 px - 72 dpi

| 47,7 kB | .png | 73.731 x 75.847 mm - 209 x 215 px - 72 dpi

| 69,9 kB | .jpg | 120.297 x 123.472 mm - 341 x 350 px - 72 dpi

### Boyutsal resim temel bileşeni



ID: 1c235g01

| 64,7 kB | .cdr |

| 8,3 kB | .png | 74.083 x 51.506 mm - 210 x 146 px - 72 dpi

| 91,8 kB | .jpg | 352.778 x 245.181 mm - 1000 x 695 px - 72 dpi

### Boyutsal resim aktüatörü

