



## TESZR110/S

- 2 kablo girişleri M 20 x 1.5
- Özellikle 40 mm profillerin üzerine kolay takılma
- Termoplastik muhafaza
- Çift izolasyonlu
- Yağ ve petrol ispiertosuna karşı direnci iyi
- 111,5 mm x 92 mm x 36 mm

## Veri

### Sipariş ayrıntıları

Ürün tip tanımı	TESZR110/S
Ürün numarası (sipariş numarası)	101172007
EAN (European Article Number)	4030661605425
eCl@ss number, version 12.0	27-27-06-09
eCl@ss number, version 11.0	27-27-06-09
eCl@ss Numara, Sürümü 9.0	27-27-06-09
ETIM number, version 7.0	EC002591
ETIM number, version 6.0	EC002591

### Onaylar

Verileri	cULus CCC
----------	--------------

### Genel veriler

Normlar, talimatlar	BG-GS-ET-15 EN IEC 60947-5-1
Gövdelerin malzemesi	Plastik, fiber cam takviyeli termoplastik kendiliğinden söner

Menteşe malzemesi	Aluminyum
Brüt ağırlık	280 g

### Genel veriler - Özellikler

montaj menteşesi	Evet
Emniyet kontaktlarının sayısı	2

### Güvenlik sınıflandırması

Normlar, talimatlar	EN ISO 13849-1
Mission time	20 Yıl(lar)

### Güvenlik sınıflandırması - Emniyetli çıkışlar

B <sub>10D</sub> Normalde kapalı kontakt (NC)	2.000.000 operasyon sayısı
B <sub>10D</sub> Normalde açık kontakt (NO)	1.000.000 operasyon sayısı

### Mekanik veriler

Mekanik ömür, minimum	1.000.000 operasyon sayısı
Pozitif fren açısı	14 °
Güç, zorunlu açılma gücü, minimum {N}	1 N

### Mekanik veriler - Boyutlar

Konektör, konektör	Vida bağlantısı M20 x 1.5
Kablo kesiti, minimum	0,5 mm <sup>2</sup>
Kablo kesiti, maximum	1 mm <sup>2</sup>
Note	Kablo kısmı hakkındaki bütün göstergeler iletken yüksüklerini dahil ediyor.

### Mekanik veriler - Boyutlar

Uzunluk x genişlik x yükseklik	Profil sistemlerine montajı için uygun: 40 mm
Sensörün boyu	36 mm
Sensörün genişliği	111,5 mm
Sensörün yüksekliği	92 mm

### Ortam koşulları

Koruma sınıfı	IP65
Ambient temperature	-25 ... +65 °C

### Ortam koşulları

Nominal izolasyon gerilimi	250 VAC
Nominal darbeye dayanma gerilimi	2,5 kV

### Elektriksel veriler

Termal test akımı	2,5 A
Kullanım kategorisi AC-15	230 VAC
Kullanım kategorisi AC-15	2 A
Kullanım kategorisi DC-13	24 VDC
Kullanım kategorisi DC-13	1 A
Anahtarlama elemanı	Açıcı düzen (NC)
Anahtarlama prensibi	Yavaş hareket
Anahtarlama frekansı	120 /h
Malzeme, kontaklar, elektrikli	AgCdO, kendi kendini temizler, pozitif hareket

### Note

Note (General)	The opening angle has been set to 4° in factory. The additional hinge including mounting accessories is also available separately, part number TES/S
----------------	---

### Sipariş verme kodu

Ürün tip tanımı:

TESZ(1)(2)(3)(4)/(5)(6)/(7)

(1)

**yok**

Menteşe malzemesi alüminyum

**X**

Menteşe malzemesi paslanmaz çelik

(2)

**R**

mechanische Wiederanlaufsperr

(3)

**10**

1 Açıcı düzen (NC)

**102**

1 Normalde kapalı kontakt (NC) / 1 Normalde açık kontakt (NO)

**110**

2 Açıcı düzen (NC)

**1102**

2 Normalde kapalı kontakt (NC) / 1 Normalde açık kontakt (NO)

**1110**

3 Açıcı düzen (NC)

(4)

**yok**

Vida bağlantısı

**ST1**

Konektör aşağıda (M12, 8-kutup)

**ST2**

Konektör yukarıdaki (M12, 8-kutup)

(5)

**yok**

İle ek menteşe

**S**

Yok ek menteşe

(6)

**30**

Profil sistemlerine montajı için uygun 30 mm

**35**

Profil sistemlerine montajı için uygun 35 mm

**yok**

Profil sistemlerine montajı için uygun 40 mm

**45**

Profil sistemlerine montajı için uygun 45 mm

(7)

**yok**

Anahtarlama açısı açıcı düzen (NC) en 4°

5° Anahtarlama açısı açıcı düzen (NC) en 5°

8° Anahtarlama açısı açıcı düzen (NC) en 8°

## Resimler

### Ürün resmi (katalog özel fotoğraf)



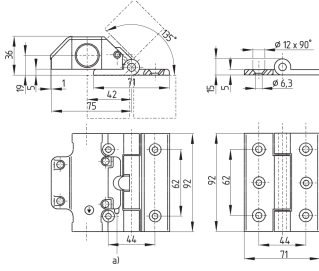
ID: ktez-f07

| 613,7 kB | .jpg | 352.778 x 419.1 mm - 1000 x 1188 px - 72 dpi

| 48,7 kB | .png | 74.083 x 87.842 mm - 210 x 249 px - 72 dpi

| 52,5 kB | .jpg | 104.069 x 123.472 mm - 295 x 350 px - 72 dpi

### Boyutsal resim temel bileşeni



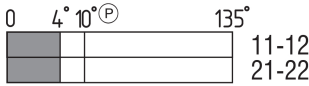
ID: ktes-g06

| 14,8 kB | .swf |

| 5,9 kB | .png | 74.083 x 61.736 mm - 210 x 175 px - 72 dpi

| 200,0 kB | .jpg | 352.778 x 293.864 mm - 1000 x 833 px - 72 dpi

### Switch hareket şeması



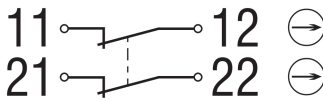
ID: ktes-s03

| 19,2 kB | .cdr |

| 1,6 kB | .png | 74.083 x 19.756 mm - 210 x 56 px - 72 dpi

| 38,1 kB | .jpg | 352.778 x 93.133 mm - 1000 x 264 px - 72 dpi

### Diyagram



ID: ktes-k03

| 18,1 kB | .cdr |

| 51,8 kB | .jpg | 352.778 x 101.247 mm - 1000 x 287 px - 72 dpi

| 2,4 kB | .png | 74.083 x 21.167 mm - 210 x 60 px - 72 dpi

Schmersal Turkey Otomasyon Ürünleri ve Hizmetleri Ltd. Şti., Atatürk Mah. Ataşehir Bulvarı No:5, 34758 Ataşehir Veriler ve ayrıntılar dikkatli bir şekilde kontrol edilmişlerdir. Görüntüler orijinalden farklı olabilir. Daha fazla teknik veri kılavuzda bulunabilir. Teknik değişiklikler ve hatalar olabilir.

Udarbejdet d. 30.07.2024 09:35