



CSS 11-30S-D-M-ST

- Paslanmaz çelik mahfaza
- Max. 31 sensör seri olarak bağlanabilir.
- Konektör M12, 8-kutup
- Ø M30
- Anahtarlama noktalarının yüksek tekrarlı hassasiyeti
- Sensör zincirinin max. uzunluğu 200 m
- 2 kısa devre deneme PNP güvenli çıkışları
- Kontrol kabine kadar emniyetli kabloların çapraz kısa devre, tel kopma ve harici voltaj denetleme.
- Güvenlik sensörü V4A kapaklarının arkasına da takılabilir

Veri

Sipariş ayrıntıları

Ürün tip tanımı	CSS 11-30S-D-M-ST
Ürün numarası (sipariş numarası)	101204612
EAN (European Article Number)	4030661381664
eCl@ss number, version 12.0	27-27-46-01
eCl@ss number, version 11.0	27-27-24-03
eCl@ss Numara, Sürümü 9.0	27-27-24-03
ETIM number, version 7.0	EC001829
ETIM number, version 6.0	EC001829

Onaylar

Verileri

cULus
ATEX
UKCA

Genel veriler

Normlar, talimatlar	EN IEC 60947-5-3 EN IEC 61508
Etkili kural	endüktif
Gövdenin konstrüksiyon şekli	silindir, dişli
Yerleştirme koşulları (mekanik)	bir hizada değil
Sensör topolojisi	Seri bağlantı için sensör
Gövdelerin malzemesi	Paslanmaz çelik
Reaksiyon süresi, maksimum	60 ms
Risk süresi, maximum	60 ms
Brüt ağırlık	245 g

Genel veriler - Özellikler

Diyagnostik çıkış	Evet
Kısa devre algılaması	Evet
Kısa devre tanımı	Evet
Güvenlik fonksiyonları	Evet
Kaskat edilebilir	Evet
Entegre gösterge, durum	Evet
LED sayısı	2
Sinyalizasyon fonksiyolu yarı iletken çıktılarının sayısı	1
Güvenli dijital çıkış sayısı	2
Sensörlerin seri bağlantı sayısı	31

Güvenlik sınıflandırması

Normlar, talimatlar	EN ISO 13849-1 EN IEC 60947-5-3 EN IEC 61508
Performance Level, up to	e
Kontrol kategorisi EN ISO 13849 e göre	4
PFH değeri	$3,60 \times 10^{-9}$ /h
Safety Integrity Level (SIL)	3
Mission time	20 Yıl(lar)

Mekanik veriler

Uyarı düzlemleri	Üstten uyarılı
Malzeme, etkili alan	ön taraf

Mechanical data - Switching distances according EN IEC 60947-5-3

Switch distance, typical	11 mm
Temin edilmiş anahtar mesafesi "ON"	8 mm
Temin edilmiş anahtar mesafesi "OFF"	15 mm
Histeresis (anahtar mesafesi), maximum	2 mm
Hassasiyet â yi tekrarlayın	1 mm

Mekanik veriler - Boyutlar

Note (length of the sensor chain)	Cable length and cross-section change the voltage drop depending on the output current
-----------------------------------	--

Mekanik veriler - Boyutlar

ISO-diş sensörler	M30
Sensörün boyu	99,5 mm

Ortam kořulları

Koruma sınıfı	IP65 IP67 IP69
Ambient temperature	-25 ... +65 °C
Storage and transport temperature	-25 ... +85 °C
Titreřime karřı direnç EN 60068-2-6 göre	10 ... 55 Hz, Genlik 1 mm
řoka karřı direnç	30 g / 11 ms
Protection class	II

Ortam kořulları

Nominal izolasyon gerilimi	32 VAC/DC
Nominal darbeye dayanma gerilimi	0,8 kV
Overvoltage category	III
Kirlilik derecesi e göre VDE 0100	3

Elektriksel veriler

Operating voltage	24 VDC -15 % / +10 %
No-load supply current I_0 , typical	100 mA
Rated operating voltage	24 VDC
Çalıřma akımı	600 mA
N 60947-5-1 uyarınca kořullu nominal kısa devre akımı	100 A
Anahtarlama frekansı, yaklařık	3 Hz
Utilisation category DC-12	24 VDC / 0,05 A

Electrical data - Safety digital outputs

Çalışma akımı (emniyetli çıkışlar)	250 mA
Çıkış akımı (güvenli çıkış), maksimum	0,25 A
Emniyetli çıkış	p-type
Voltage drop U_d , maximum	0,5 V
Leakage current I_r , maximum	0,5 mA
Voltage, Utilisation category DC-12	24 VDC
Current, Utilisation category DC-12	0,25 A
Voltage, Utilisation category DC-13	24 VDC
Current, Utilisation category DC-13	0,25 A

Elektriksel veriler - Diyagnostik çıkış

Design of control elements	p-type
Voltage drop U_d , maximum	5 V
Voltage, Utilisation category DC-12	24 VDC
Current, Utilisation category DC-12	0,05 A
Voltage, Utilisation category DC-13	24 VDC
Current, Utilisation category DC-13	0,05 A

Elektriksel veriler - Elektromanyetik uyumluluk (EMC)

Interfering radiation	IEC 61000-6-4
EMC rating	IEC 61000-6-2

Pin ataması

PIN 1	1A1 Ue: (1)
-------	-------------

PIN 2	X1 Emniyetli giriş 1
PIN 3	A2 GND
PIN 4	Y1 Emniyetli çıkış 1
PIN 5	OUT Diyagnostik çıkış
PIN 6	X2 Emniyetli giriş 2
PIN 7	Y2 Emniyetli çıkış 2
PIN 8	IN fonksiyonsuz

Teslimat kapsamı

teslimatta dahildir	Actuator must be ordered separately.
Montaj malzemesinin teslimat kapsamı	2x sabitleme malzemesi somun M 30 x 1.5

Aksesuarlar

Tavsiye (aktüatör)	CST 30S-1
Recommended safety switchgear	PROTECT PSC1 SRB-E-301ST SRB-E-201LC

Note

Note (General)	Evaluation requirements: The switch-off pauses of 250 μ s - 1500 μ s must be tolerated by the evaluation. The switch-off time of the safety sensor of 250 μ s is additionally extended according the cable length and the capacity of the cable used. Typically a switch off time of 500 μ s with 100 m of connection cable is reached.
----------------	--

Sipariş verme kodu

Ürün tip tanımı:
CSS 30S-(1)-M-ST

(1)

D	ile diyagnostik çıkış
SD	seri tanılama çıkışı

Resimler

Ürün resmi (katalog özel fotoğraf)



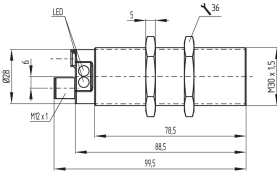
ID: kcsc3f14

| 310,8 kB | .jpg | 352.778 x 529.167 mm - 1000 x 1500 px - 72 dpi

| 29,4 kB | .png | 74.083 x 111.125 mm - 210 x 315 px - 72 dpi

| 21,0 kB | .jpg | 82.197 x 123.472 mm - 233 x 350 px - 72 dpi

Boyutsal resim temel bileşeni



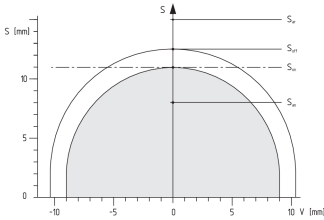
ID: 1csc3g05

| 30,3 kB | .cdr |

| 3,7 kB | .png | 74.083 x 51.153 mm - 210 x 145 px - 72 dpi

| 84,4 kB | .jpg | 352.778 x 243.769 mm - 1000 x 691 px - 72 dpi

Karakteristik eğri



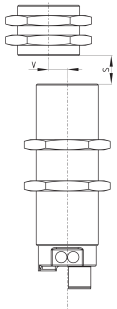
ID: kcsc3d03

| 21,1 kB | .cdr |

| 3,4 kB | .png | 74.083 x 49.036 mm - 210 x 139 px - 72 dpi

| 75,4 kB | .jpg | 352.778 x 233.892 mm - 1000 x 663 px - 72 dpi

Çalışma prensibi



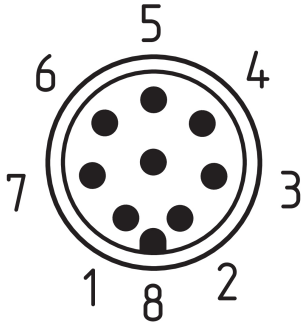
ID: kcsc3a09

| 31,2 kB | .cdr |

| 221,5 kB | .jpg | 352.778 x 1053.394 mm - 1000 x 2986 px - 72 dpi

| 3,6 kB | .png | 74.083 x 221.192 mm - 210 x 627 px - 72 dpi

Kontakt düzenleme



ID: km23-k8b

| 5,3 kB | .png | 73.731 x 79.728 mm - 209 x 226 px - 72 dpi

| 139,8 kB | .jpg | 352.778 x 380.647 mm - 1000 x 1079 px - 72 dpi

Schmersal Turkey Otomasyon Ürünleri ve Hizmetleri Ltd. Şti., Atatürk Mah. Ataşehir Bulvarı No:5, 34758 Ataşehir Veriler ve ayrıntılar dikkatli bir şekilde kontrol edilmişlerdir. Görüntüler orijinalden farklı olabilir. Daha fazla teknik veri kılavuzda bulunabilir. Teknik değişiklikler ve hatalar olabilir.

Udarbejdet d. 31.07.2024 12:02