



RSS16-I1-D-CC

- RFID teknolojisi ile bireysel kodlama
- ISO 14119 uyarınca kodlama kademesi YÜKSEK
- Yay makara bağlantısı
- Seri bağlantı
- kilitlemesiz
- Termoplastik muhafaza
- RFID teknolojisi aracılığıyla ihtiyaca uygun manipülasyon koruması
- 3 farklı uyarı yönleri
- Manyetik kilitlemeli kapı stopu
- Klemens bölgesi ya da fiş bağlantısı
- Seri bağlantı için uygundur
- RFID teknolojisi ile çok kez tanıtılabilir bireysel kodlama

Veri

Sipariş ayrıntıları

Ürün tip tanımı	RSS16-I1-D-CC
Ürün numarası (sipariş numarası)	103009534
EAN (European Article Number)	4030661462141
eCl@ss number, version 12.0	27-27-46-01
eCl@ss number, version 11.0	27-27-24-03
eCl@ss Numara, Sürümü 9.0	27-27-24-03
ETIM number, version 7.0	EC001829
ETIM number, version 6.0	EC001829

Onaylar

Verileri

cULus
ATEX
FCC
IC
UKCA
ANATEL

Genel veriler

Normlar, talimatlar	EN IEC 60947-5-3
genel bilgiler	Tek olarak kodlama
Coding level according to EN ISO 14119	Yüksek
Etkili kural	RFID
Gövdenin konstrüksiyon şekli	Blok
Yerleştirme koşulları (mekanik)	bir hizada değil
Sensör topolojisi	Seri bağlantı için sensör
Gövdelerin malzemesi	Plastik, fiber cam takviyeli termoplastik kendiliğinden söner
Malzeme, etkili alan	Plastik, fiber cam takviyeli termoplastik
Reaksiyon süresi, maksimum	100 ms
Risk süresi, maximum	200 ms
Brüt ağırlık	250 g

Genel veriler - Özellikler

Diyagnostik çıkış	Evet
Kısa devre algılaması	Evet
Kısa devre tanımı	Evet
Seri bağlantı	Evet
Güvenlik fonksiyonları	Evet
Kaskat edilebilir	Evet
Entegre gösterge, durum	Evet
LED sayısı	2
Sinyalizasyon fonksiyolu yarı iletken çıkışların sayısı	1
Güvenli dijital çıkış sayısı	2

Güvenlik sınıflandırması

Normlar, talimatlar	EN ISO 13849-1 EN IEC 61508
Performance Level, up to	e
Kontrol kategorisi EN ISO 13849 e göre	4
PFH değeri	$6,30 \times 10^{-11}$ /h
PFD değeri	$1,50 \times 10^{-5}$
Safety Integrity Level (SIL)	3
Mission time	20 Yıl(lar)

Mekanik veriler

Uyarı düzlemleri	ön taraf geri baş tarafı
Malzeme, etkili alan	yan taraf ön taraf kapak tarafı
Montaj	2 x M5. Silindirik başlı vida
Tightening torque of the fixing screws	2 Nm

Mechanical data - Switching distances according EN IEC 60947-5-3

Switch distance, typical	15 mm
Temin edilmiş anahtar mesafesi "ON"	12 mm
Temin edilmiş anahtar mesafesi "OFF"	30 mm
Histeresis (anahtar mesafesi), maximum	2 mm
Hassasiyet & yi tekrarlayın	0,5 mm

Mekanik veriler - Boyutlar

Note (length of the sensor chain)	Cable length and cross-section change the voltage drop depending on the output current
Note (series-wiring)	Unlimited number of devices, observe external line fusing, max. 31 devices in case of serial diagnostic SD

Kablo giriři	4 x M16 x 1,5
Konektör, konektör	Yay makara baęlantısı

Mekanik veriler - Boyutlar

Sensörün boyu	91 mm
Sensörün genişlięi	52 mm
Sensörün yükseklięi	30 mm

Ortam kořulları

Koruma sınıfı	IP65 IP67
Ambient temperature	-28 ... +70 °C
Storage and transport temperature	-28 ... +85 °C
Görelı nem, maximum	93 %
Note (Relative humidity)	yoęuřmaz buzlanmaz
řoka karřı direnç	30 g / 11 ms
Permissible installation altitude above sea level, maximum	2.000 m

Ortam kořulları

Nominal izolasyon gerilimi	32 VDC
Nominal darbeye dayanma gerilimi	0,8 kV
Overvoltage category	III
Kirlilik derecesi e göre VDE 0100	3

Elektriksel veriler

Operating voltage	24 VDC -15 % / +10 %
Çalıřma akımı, minimum	0,5 mA
No-load supply current I_0 , typical	100 mA
Rated operating voltage	24 VDC

Çalışma akımı	2.100 mA
N 60947-5-1 uyarınca koşullu nominal kısa devre akımı	100 A
Hazır olma zamanı, maximum	2.000 ms
Anahtarlama frekansı, maximum	1 Hz
Utilisation category DC-12	24 VDC / 0,05 A

Electrical data - Safety digital inputs

Current consumption of the safety inputs 5 mA

Electrical data - Safety digital outputs

Çalışma akımı (emniyetli çıkışlar)	1.000 mA
Çıkış akımı (güvenli çıkış), maksimum	1 A
Emniyetli çıkış	p-type
Voltage drop U_d , maximum	1 V
Leakage current I_r , maximum	0,5 mA
Voltage, Utilisation category DC-12	24 VDC
Current, Utilisation category DC-12	1 A
Voltage, Utilisation category DC-13	24 VDC
Current, Utilisation category DC-13	1 A

Elektriksel veriler - Diyagnostik çıkış

Nominal çalışma akımı (teşhis çıkışı)	50 mA
Design of control elements	p-type
Voltage drop U_d , maximum	2 V
Voltage, Utilisation category DC-12	24 VDC
Current, Utilisation category DC-12	0,05 A
Voltage, Utilisation category DC-13	24 VDC
Current, Utilisation category DC-13	0,05 A

Elektriksel veriler - Elektromanyetik uyumluluk (EMC)

Interfering radiation	IEC 61000-6-4
EMC rating	IEC 60947-3

Durum göstergesi

Not (LED anahtarlama koşulları göstergesi)	Çok renkli LED: yeşil kırmızı Sarı LED: anahtarlama koşulu Yeşil LED : Besleme gerilimi kırmızı LED : hata
--	---

Teslimat kapsamı

teslimatta dahildir	Actuator must be ordered separately.
---------------------	--------------------------------------

Aksesuarlar

Tavsiye (aktüatör)	RST16-1
Recommended safety switchgear	PROTECT PSC1 SRB-E-301ST SRB-E-201LC

Sipariş verme kodu

Ürün tip tanımı:
RSS16 (1)-(2)-(3)-(4)

(1)

yok	Standart sürümde dahil edilmiştir kodlama
I1	Tek olarak kodlama
I2	Tek olarak kodlama, çoklu uygulamalar için

(2)

D	İle diyagnostik çıkış
SD	İle seri diyagnostik fonksiyonu

(3)

yok

kilitlemesiz

R

çekmeli , mandallama kuvveti 40 ... 60 N

(4)

ST8H

İle konektör fişi M12, merkezlenmiş

CC

Yay makara klemensli

SK

Vida bağlantısı

Resimler

Ürün resmi (katalog özel fotoğraf)



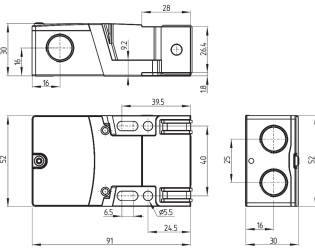
ID: krss1f08

| 1,3 MB | .jpg | 352.778 x 745.772 mm - 1000 x 2114 px - 72 dpi

| 97,9 kB | .png | 74.083 x 156.633 mm - 210 x 444 px - 72 dpi

| 43,8 kB | .jpg | 58.561 x 123.472 mm - 166 x 350 px - 72 dpi

Boyutsal resim temel bileşeni



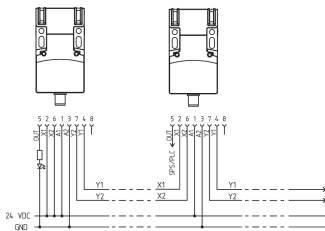
ID: krss1g01

| 436,1 kB | .ai | 198.103 x 189.251 mm - 561 x 536 px - 72 dpi

| 4,7 kB | .png | 74.083 x 56.444 mm - 210 x 160 px - 72 dpi

| 141,1 kB | .jpg | 352.778 x 268.817 mm - 1000 x 762 px - 72 dpi

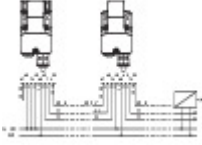
Kablo döşeme örneği



ID: krss1l02

| 101,2 kB | .jpg | 352.778 x 247.297 mm - 1000 x 701 px - 72 dpi

Kablo döşeme örneği



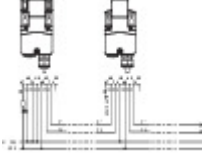
ID: krss1l05

| 3,3 kB | .jpg | 35.278 x 35.278 mm - 100 x 100 px - 72 dpi

| 3,9 kB | .png | 74.083 x 50.8 mm - 210 x 144 px - 72 dpi

| 120,9 kB | .jpg | 352.778 x 242.358 mm - 1000 x 687 px - 72 dpi

Kablo döşeme örneği



ID: krss1lx2

| 3,0 kB | .jpg | 35.278 x 35.278 mm - 100 x 100 px - 72 dpi

| 3,9 kB | .png | 74.083 x 56.092 mm - 210 x 159 px - 72 dpi

| 117,7 kB | .jpg | 352.778 x 267.053 mm - 1000 x 757 px - 72 dpi

Schmersal Turkey Otomasyon Ürünleri ve Hizmetleri Ltd. Şti., Atatürk Mah. Ataşehir Bulvarı No:5, 34758 Ataşehir Veriler ve ayrıntılar dikkatli bir şekilde kontrol edilmişlerdir. Görüntüler orijinalden farklı olabilir. Daha fazla teknik veri kılavuzda bulunabilir. Teknik değişiklikler ve hatalar olabilir.

Udarbejdet d. 31.07.2024 09:24