



## RSS16-SD-R-ST8H

- RFID teknolojisi ile üniversal kodlama
- 1 x konektör fişi M12, 8-kutup
- Seri bağlantı 31 adet bileşene kadar
- çekmeli
- Termoplastik muhafaza
- RFID teknolojisi aracılığıyla ihtiyaca uygun manipülasyon koruması
- 3 farklı uyarı yönleri
- Manyetik kilitlemeli kapı stopu
- Klemens bölgesi ya da fiş bağlantısı
- Seri bağlantı için uygundur
- RFID teknolojisi ile çok kez tanımlanabilir bireysel kodlama

## Veri

### Sipariş ayrıntıları

Ürün tip tanımı	RSS16-SD-R-ST8H
Ürün numarası (sipariş numarası)	103004369
EAN (European Article Number)	4030661456966
eCl@ss number, version 12.0	27-27-46-01
eCl@ss number, version 11.0	27-27-24-03
eCl@ss Numara, Sürümü 9.0	27-27-24-03
ETIM number, version 7.0	EC001829
ETIM number, version 6.0	EC001829

### Onaylar

Verileri	cULus
	ATEX
	FCC
	IC
	UKCA
	ANATEL

## Genel veriler

Normlar, talimatlar	EN IEC 60947-5-3
genel bilgiler	Evrensel Kodlama
Coding level according to EN ISO 14119	düşük
Etkili kural	RFID
Gövdenin konstrüksiyon şekli	Blok
Yerleştirme koşulları (mekanik)	bir hizada değil
Sensör topolojisi	Seri bağlantı için sensör
Gövdelerin malzemesi	Plastik, fiber cam takviyeli termoplastik kendiliğinden söner
Malzeme, etkili alan	Plastik, fiber cam takviyeli termoplastik
Reaksiyon süresi, maksimum	100 ms
Risk süresi, maximum	200 ms
Brüt ağırlık	180 g

## Genel veriler - Özellikler

Sıralı diyagnostik	Evet
Mandallama mıknatısı	Evet
Kısa devre algılaması	Evet
Kısa devre tanımı	Evet
Seri bağlantı	Evet
Güvenlik fonksiyonları	Evet
Kaskat edilebilir	Evet
Entegre gösterge, durum	Evet
LED sayısı	2
Sinyalizasyon fonksiyolu yarı iletken çıkışların sayısı	1
Güvenli dijital çıkış sayısı	2
Sensörlerin seri bağlantı sayısı	31

## Güvenlik sınıflandırması

Normlar, talimatlar	EN ISO 13849-1 EN IEC 61508
Performance Level, up to	e
Kontrol kategorisi EN ISO 13849 e göre	4
PFH deęeri	$6,30 \times 10^{-11}$ /h
PFD deęeri	$1,50 \times 10^{-5}$
Safety Integrity Level (SIL)	3
Mission time	20 Yıl(lar)

### Mekanik veriler

Uyarı düzlemleri	ön taraf geri baş tarafı
Malzeme, etkili alan	yan taraf ön taraf kapak tarafı
Montaj	2 x M5. Silindirik başlı vida
Tightening torque of the fixing screws	2 Nm

### Mechanical data - Switching distances according EN IEC 60947-5-3

Switch distance, typical	15 mm
Temin edilmiş anahtar mesafesi "ON"	5 mm
Temin edilmiş anahtar mesafesi "OFF"	30 mm
Histeresis (anahtar mesafesi), maximum	2 mm
Hassasiyet & yi tekrarlayın	0,5 mm

### Mekanik veriler - Boyutlar

Note (length of the sensor chain)	Cable length and cross-section change the voltage drop depending on the output current
Note (series-wiring)	Unlimited number of devices, observe external line fusing, max. 31 devices in case of serial diagnostic SD
Kablo girişı	M12 (A-kodlama)
Konektör, konektör	Konektör M12, 8-kutup

## Mekanik veriler - Boyutlar

Sensörün boyu	91 mm
Sensörün genişliği	52 mm
Sensörün yüksekliği	30 mm

## Ortam koşulları

Koruma sınıfı	IP65 IP66 IP67
Ambient temperature	-28 ... +70 °C
Storage and transport temperature	-28 ... +85 °C
Görelî nem, maximum	93 %
Note (Relative humidity)	yoğuşmaz buzlanmaz
şoka karşı direnç	30 g / 11 ms
Permissible installation altitude above sea level, maximum	2.000 m

## Ortam koşulları

Nominal izolasyon gerilimi	32 VDC
Nominal darbeye dayanma gerilimi	0,8 kV
Overvoltage category	III
Kirlilik derecesi e göre VDE 0100	3

## Elektriksel veriler

Operating voltage	24 VDC -15 % / +10 %
Çalışma akımı, minimum	0,5 mA
No-load supply current $I_0$ , typical	100 mA
Rated operating voltage	24 VDC
Çalışma akımı	2.100 mA

N 60947-5-1 uyarınca koşullu nominal kısa devre akımı	100 A
Hazır olma zamanı, maximum	2.000 ms
Anahtarlama frekansı, maximum	1 Hz
Utilisation category DC-12	24 VDC / 0,05 A

### Electrical data - Safety digital inputs

Current consumption of the safety inputs 5 mA

### Electrical data - Safety digital outputs

Çalışma akımı (emniyetli çıkışlar)	1.000 mA
Çıkış akımı (güvenli çıkış), maksimum	1 A
Emniyetli çıkış	p-type
Voltage drop $U_d$ , maximum	1 V
Leakage current $I_r$ , maximum	0,5 mA
Voltage, Utilisation category DC-12	24 VDC
Current, Utilisation category DC-12	1 A
Voltage, Utilisation category DC-13	24 VDC
Current, Utilisation category DC-13	1 A

### Elektriksel veriler - Diyagnostik çıkış

Nominal çalışma akımı (teşhis çıkışı)	50 mA
Design of control elements	p-type
Voltage drop $U_d$ , maximum	2 V
Voltage, Utilisation category DC-12	24 VDC
Current, Utilisation category DC-12	0,05 A
Voltage, Utilisation category DC-13	24 VDC
Current, Utilisation category DC-13	0,05 A

### Electrical data - Serial diagnostic SD

Designation, Serial diagnostic SD	OUT
Operation current	150 mA
Design of control elements	short-circuit proof, p-type
Wiring capacitance	50 nF

### Elektriksel veriler - Elektromanyetik uyumluluk (EMC)

Interfering radiation	IEC 61000-6-4
EMC rating	IEC 60947-3

### Durum göstergesi

Not (LED anahtarlama koşulları göstergesi)	Çok renkli LED: yeşil kırmızı Sarı LED: anahtarlama koşulu Yeşil LED : Besleme gerilimi kırmızı LED : hata
--	---

### Teslimat kapsamı

teslimatta dahildir	Actuator must be ordered separately.
---------------------	--------------------------------------

### Aksesuarlar

Tavsiye (aktüatör)	RST16-1-R
Recommended safety switchgear	PROTECT PSC1

### Sipariş verme kodu

Ürün tip tanımı:  
RSS16 (1)-(2)-(3)-(4)

(1)

**yok** Standart sürümde dahil edilmiştir kodlama

**I1** Tek olarak kodlama

**I2** Tek olarak kodlama, çoklu uygulamalar için

(2)

<b>D</b>	Ile diyagnostik çıkış
<b>SD</b>	Ile seri diyagnostik fonksiyonu
(3)	
<b>yok</b>	kilitlemesiz
<b>R</b>	çekmeli , mandallama kuvveti 40 ... 60 N
(4)	
<b>ST8H</b>	Ile konektör fişi M12, merkezlenmiş
<b>CC</b>	Yay makara klemensli
<b>SK</b>	Vida bağlantısı

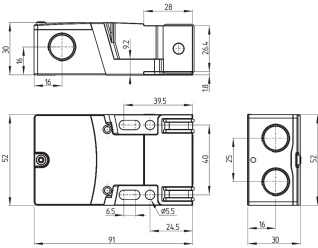
## Resimler

### Ürün resmi (katalog özel fotoğraf)



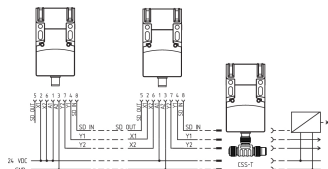
ID: krss1f03  
| 1,4 MB | .jpg | 352.778 x 754.592 mm - 1000 x 2139 px - 72 dpi  
| 105,1 kB | .png | 74.083 x 158.397 mm - 210 x 449 px - 72 dpi  
| 44,8 kB | .jpg | 57.856 x 123.472 mm - 164 x 350 px - 72 dpi

### Boyutsal resim temel bileşeni



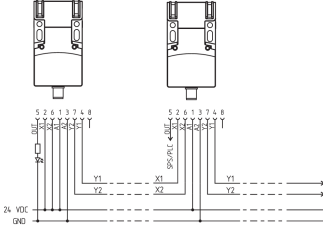
ID: krss1g01  
| 436,1 kB | .ai | 198.103 x 189.251 mm - 561 x 536 px - 72 dpi  
| 4,7 kB | .png | 74.083 x 56.444 mm - 210 x 160 px - 72 dpi  
| 141,1 kB | .jpg | 352.778 x 268.817 mm - 1000 x 762 px - 72 dpi

### Kablo dşeme örneđi



ID: krss1i03  
| 112,1 kB | .jpg | 352.778 x 183.444 mm - 1000 x 520 px - 72 dpi

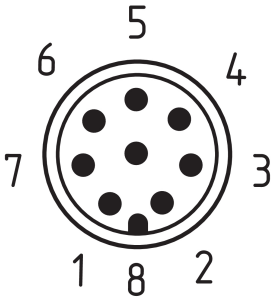
## Kablo döşeme örneği



ID: krss1102

| 101,2 kB | .jpg | 352.778 x 247.297 mm - 1000 x 701 px - 72 dpi

## Kontakt düzenleme



ID: km12-k8b

| 5,3 kB | .png | 73.731 x 87.489 mm - 209 x 248 px - 72 dpi

| 138,6 kB | .jpg | 352.425 x 417.689 mm - 999 x 1184 px - 72 dpi

Schmersal Turkey Otomasyon Ürünleri ve Hizmetleri Ltd. Şti., Atatürk Mah. Ataşehir Bulvarı No:5, 34758 Ataşehir Veriler ve ayrıntılar dikkatli bir şekilde kontrol edilmişlerdir. Görüntüler orijinalden farklı olabilir. Daha fazla teknik veri kılavuzda bulunabilir. Teknik değişiklikler ve hatalar olabilir.

Udarbejdet d. 31.07.2024 09:53