



## T4C 236-11Z-2125

- Termoplastik muhafaza
- Çift izolasyonlu
- Yağ ve petrol ispiertosuna karşı direnci iyi
- 30 mm x 88,5 mm x 30 mm
- aktüatör uçları 4 x 90° açı ile tekrar konumlandırılabilir

## Veri

### Sipariş ayrıntıları

Ürün tip tanımı	T4C 236-11Z-2125
Ürün numarası (sipariş numarası)	151126041
EAN (European Article Number)	4030661069234
eCl@ss number, version 12.0	27-27-06-09
eCl@ss number, version 11.0	27-27-06-09
eCl@ss Numara, Sürümü 9.0	27-27-06-09
ETIM number, version 7.0	EC002591
ETIM number, version 6.0	EC002591

### Onaylar

Verileri	cULus CCC
----------	--------------

### Genel veriler

Gövdelerin malzemesi	Plastik, fiber cam takviyeli termoplastik kendiliğinden söner
Malzeme, aktüatör	Paslanmaz çelik
Brüt ağırlık	92 g

## Güvenlik sınıflandırması

Normlar, talimatlar	BG-GS-ET-15 EN ISO 13849-1 EN IEC 60947-5-1
Mission time	20 Yıl(lar)

## Güvenlik sınıflandırması - Emniyetli çıkışlar

B <sub>10D</sub> Normalde kapalı kontakt (NC)	20.000.000 operasyon sayısı
---	-----------------------------

## Mekanik veriler

Devreye alma elemanı	Döner kol
Mekanik ömür, minimum	1.000.000 operasyon sayısı
Pozitif fren açısı	12,5 °
Pozitif fren torku	0,2 Nm
Opening angle	2 x 90°

## Mekanik veriler - Boyutlar

Sensörün boyu	30 mm
Sensörün genişliği	30 mm
Sensörün yüksekliği	161 mm
Aktüatörün yüksekliği	78 mm

## Ortam koşulları

Koruma sınıfı	IP67
---------------	------

## Elektriksel veriler

Termal test akımı	10 A
Kullanım kategorisi AC-15	4 A

Kullanım kategorisi DC-13	24 VDC
Kullanım kategorisi DC-13	1 A
Anahtarlama prensibi	Yavaş hareket
Anahtarlama frekansı	5.000 /h
Malzeme, kontaklar, elektrikli	AgCdO, kendi kendini temizler, pozitif hareket

## Sipariş verme kodu

Ürün tip tanımı:  
T(1)C 236-(2)Z-(3)

(1)

**3** sol taraf modeli

**4** Döner kapı sürümü

**55** sağ taraf modeli

(2)

**01** 1 Açıcı düzen (NC)

**02** 2 Açıcı düzen (NC)

**11** 1 Normalde açık kontakt (NO)/1 Normalde kapalı kontakt (NC)

(3)

**yok** Kablo girişi M20

**ST** A-kodlu M12 konektör

**ST-2310** B-kodlu M12 konektör

## Resimler

Ürün resmi (katalog özel fotoğraf)



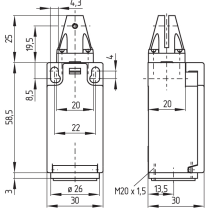
ID: k2363f04

| 1,4 MB | .jpg | 352.778 x 1482.372 mm - 1000 x 4202 px - 72 dpi

| 252,6 kB | .png | 74.083 x 311.15 mm - 210 x 882 px - 72 dpi

| 24,4 kB | .jpg | 29.281 x 123.472 mm - 83 x 350 px - 72 dpi

## Boyutsal resim temel bileşeni



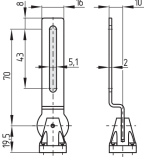
ID: 1c236g01

| 31,6 kB | .cdr |

| 8,5 kB | .png | 74.083 x 51.506 mm - 210 x 146 px - 72 dpi

| 104,4 kB | .jpg | 352.778 x 245.886 mm - 1000 x 697 px - 72 dpi

## Boyutsal resim aktüatörü



ID: 1c235b02

| 3,2 kB | .png | 74.083 x 51.858 mm - 210 x 147 px - 72 dpi

| 58,7 kB | .jpg | 352.778 x 247.297 mm - 1000 x 701 px - 72 dpi

Schmersal Turkey Otomasyon Ürünleri ve Hizmetleri Ltd. Şti., Atatürk Mah. Ataşehir Bulvarı No:5, 34758 Ataşehir Veriler ve ayrıntılar dikkatli bir şekilde kontrol edilmişlerdir. Görüntüler orijinalden farklı olabilir. Daha fazla teknik veri kılavuzda bulunabilir. Teknik değişiklikler ve hatalar olabilir.

Udarbejdet d. 31.07.2024 08:31