



## BNS 260-02/01Z-ST-L

- Konektör 8 mm, 6-kutup, Mandal kilitleme
- Termoplastik muhafaza
- küçük gövde
- Saklı montaj şekli olanaklıdır
- 26 mm x 36 mm x 13 mm
- Uzun ömür
- mekanik yıpranma yok
- Çapraz eksen kaçıklığına meyilli
- Kirlenmeye karşı duyarsız

## Veri

### Sipariş ayrıntıları

Ürün tip tanımı	BNS 260-02/01Z-ST-L
Ürün numarası (sipariş numarası)	101184378
EAN (European Article Number)	4030661321769
eCl@ss number, version 12.0	27-27-44-01
eCl@ss number, version 11.0	27-27-24-02
eCl@ss Numara, Sürümü 9.0	27-27-24-02
ETIM number, version 7.0	EC002544
ETIM number, version 6.0	EC002544

### Onaylar

Verileri	cULus UKCA
----------	---------------

## Genel veriler

Normlar, talimatlar	BG-GS-ET-14 EN IEC 60947-5-3
Coding level according to EN ISO 14119	düşük
Etkili kural	Manyetik tahrik
Yerleştirme koşulları (mekanik)	aynı seviyeye yakın
Gövdelerin malzemesi	Plastik, fiber cam takviyeli termoplastik
Brüt ağırlık	31 g

## Genel veriler - Özellikler

Kodlama	Evet
Açıcıların sayısı	3
Emniyet kontaktlarının sayısı	2

## Güvenlik sınıflandırması

Normlar, talimatlar	EN ISO 13849-1
Mission time	20 Yıl(lar)

## Güvenlik sınıflandırması - Emniyetli çıkışlar

B <sub>10D</sub> Normalde kapalı kontakt (NC)	25.000.000 operasyon sayısı
B <sub>10D</sub> değeri, açıcı/kapatici (NC/NO)	25.000.000 operasyon sayısı

## Mekanik veriler

Devreye alma elemanı	Mıknatıs
Kapı menteşesi	Sol
Direction of motion	Etkin yüzeye önden

## Mechanical data - Switching distances according EN IEC 60947-5-3

Note (Switching distance  $S_n$ ) Axial misalignment, a horizontal and vertical misalignment of the safety sensor and the actuator are tolerated. The possible misalignment depends on the distance of the active surfaces of the sensor and the actuator. The sensor remains active within the tolerance range.

Temin edilmiş anahtar mesafesi "ON" 5 mm

Temin edilmiş anahtar mesafesi "OFF" 15 mm

## Mekanik veriler - Boyutlar

Konektör, konektör Konektör 8 mm, 6-kutup, mandal kilitleme

## Mekanik veriler - Boyutlar

Sensörün boyu 13 mm

Sensörün genişliği 26 mm

Sensörün yüksekliği 36 mm

## Ortam koşulları

Koruma sınıfı IP67

Ambient temperature -25 ... +70 °C

Storage and transport temperature -25 ... +70 °C

Titreşime karşı direnç EN 60068-2-6 göre 10 ... 55 Hz, Genlik 1 mm

şoka karşı direnç 30 g / 11 ms

## Ortam koşulları

Nominal izolasyon gerilimi 50 VAC

Nominal darbeye dayanma gerilimi 0,8 kV

## Elektriksel veriler

N 60947-5-1 uyarınca koşullu nominal kısa devre akımı	100 A
Anahtarlama gerilimi, maximum	30 VDC
Anahtarlama akımı, maximum	0,4 A
Anahtarlama kapasitesi, maximum	10 VA
Anahtarlama elemanı	3 Açıcı düzen (NC)
Anahtarlama frekansı, maximum	5 Hz

## Teslimat kapsamı

teslimatta dahildir	Actuator must be ordered separately.
---------------------	--------------------------------------

## Aksesuarlar

Tavsiye (aktüatör)	BPS 260
Recommended safety switchgear	SRB-E-301ST SRB-E-201LC

## Note

Note (General)	The number in brackets indicate the PIN number of the connector.
----------------	--

## Notlar - Devre örneği

Note (Wiring diagram)	The contacts S11-S12 and S21-S22 must be integrated in the safety circuit.
-----------------------	--

## Sipariş verme kodu

Ürün tip tanımı:  
BNS 260-(1)(2)Z(3)-(4)-(5)

(1)	
<b>11</b>	1 Normalde açık kontakt (NO)/1 Normalde kapalı kontakt (NC)
<b>02</b>	2 Açıcı düzen (NC)
(2)	
<b>yok</b>	olmadan diyagnostik çıkış
<b>/01</b>	1 Açıcı düzen (NC)
(3)	
<b>yok</b>	olmadan LED anahtarlama koşulları göstergesi
<b>G</b>	ile LED anahtarlama koşulları göstergesi
(4)	
<b>yok</b>	Fabrika çıkışlı hazır kablo
<b>ST</b>	ile konektör
(5)	
<b>L</b>	Sol taraftaki kapı menteşesi
<b>R</b>	Sağ taraftaki kapı menteşesi

## Resimler

### Ürün resmi (katalog özel fotoğraf)



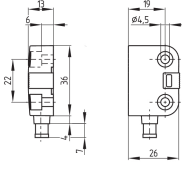
ID: kbns2f04

| 540,4 kB | .jpg | 352.778 x 287.161 mm - 1000 x 814 px - 72 dpi

| 42,3 kB | .png | 74.083 x 60.325 mm - 210 x 171 px - 72 dpi

| 63,9 kB | .jpg | 123.472 x 100.542 mm - 350 x 285 px - 72 dpi

### Boyutsal resim temel bileşeni



ID: 1bns2g06

| 25,6 kB | .cdr |

| 3,1 kB | .png | 74.083 x 51.506 mm - 210 x 146 px - 72 dpi

| 65,1 kB | .jpg | 352.778 x 245.181 mm - 1000 x 695 px - 72 dpi

## Diyagram

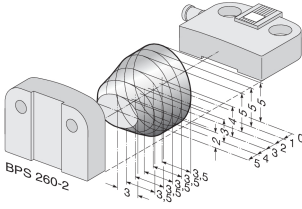
(3) GY S11 — S12 PK (4)  
(1) GN S21 — S22 YE (2)  
(5) WH S31 — S32 BN (6)

ID: kbns2k24

| 79,3 kB | .jpg | 352.778 x 99.483 mm - 1000 x 282 px - 72 dpi

| 3,4 kB | .png | 74.083 x 20.814 mm - 210 x 59 px - 72 dpi

## Karakteristik eğri

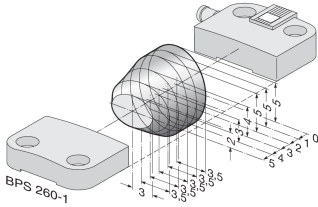


ID: kbns2d03

| 18,5 kB | .png | 74.083 x 49.036 mm - 210 x 139 px - 72 dpi

| 200,1 kB | .jpg | 352.778 x 233.892 mm - 1000 x 663 px - 72 dpi

## Karakteristik eğri

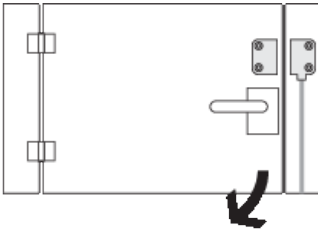


ID: kbns2d02

| 19,2 kB | .png | 74.083 x 49.389 mm - 210 x 140 px - 72 dpi

| 200,9 kB | .jpg | 352.778 x 235.303 mm - 1000 x 667 px - 72 dpi

## Bağlantı şekli

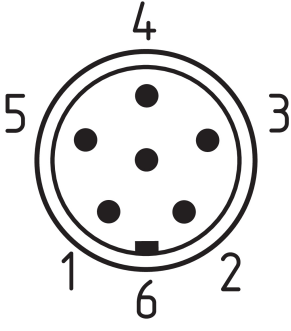


ID: kbns2c02

| 19,6 kB | .cdr |

| 1,8 kB | .png | 74.083 x 52.211 mm - 210 x 148 px - 72 dpi

## Kontakt düzenleme



ID: km8--k6b

| 17,4 kB | .cdr |

| 4,8 kB | .png | 73.731 x 82.55 mm - 209 x 234 px - 72 dpi

| 131,8 kB | .jpg | 352.425 x 394.406 mm - 999 x 1118 px - 72 dpi

Schmersal Turkey Otomasyon Ürünleri ve Hizmetleri Ltd. Şti., Atatürk Mah. Ataşehir Bulvarı No:5, 34758 Ataşehir Veriler ve ayrıntılar dikkatli bir şekilde kontrol edilmişlerdir. Görüntüler orijinalden farklı olabilir. Daha fazla teknik veri kılavuzda bulunabilir. Teknik değişiklikler ve hatalar olabilir.

Udarbejdet d. 1.08.2024 07:31