



BNS 260-02/01ZG-R

- Fabrika çıkışlı hazır kablo
- Termoplastik muhafaza
- küçük gövde
- Saklı montaj şekli olanaklıdır
- 26 mm x 36 mm x 13 mm
- Uzun ömür
- mekanik yıpranma yok
- Çapraz eksen kaçıklığına meyilli
- Kirlenmeye karşı duyarsız

Veri

Sipariş ayrıntıları

| | |
|----------------------------------|-------------------|
| Ürün tip tanımı | BNS 260-02/01ZG-R |
| Ürün numarası (sipariş numarası) | 101184374 |
| EAN (European Article Number) | 4030661321721 |
| eCl@ss number, version 12.0 | 27-27-44-01 |
| eCl@ss number, version 11.0 | 27-27-24-02 |
| eCl@ss Numara, Sürümü 9.0 | 27-27-24-02 |
| ETIM number, version 7.0 | EC002544 |
| ETIM number, version 6.0 | EC002544 |

Onaylar

| | |
|----------|---------------|
| Verileri | cULus UKCA |
|----------|---------------|

Genel veriler

| | |
|--|---|
| Normlar, talimatlar | BG-GS-ET-14 EN IEC 60947-5-3 |
| Coding level according to EN ISO 14119 | düşük |
| Etkili kural | Manyetik tahrik |
| Yerleştirme koşulları (mekanik) | aynı seviyeye yakın |
| Gövdelerin malzemesi | Plastik, fiber cam takviyeli termoplastik |
| Brüt ağırlık | 55 g |

Genel veriler - Özellikler

| | |
|-------------------------------|------|
| Kodlama | Evet |
| Entegre gösterge, genel | Evet |
| Açıcıların sayısı | 3 |
| Emniyet kontaktlarının sayısı | 2 |
| Hat tellerinin sayısı | 6 |

Güvenlik sınıflandırması

| | |
|---------------------|----------------|
| Normlar, talimatlar | EN ISO 13849-1 |
| Mission time | 20 Yıl(lar) |

Güvenlik sınıflandırması - Emniyetli çıkışlar

| | |
|---|-----------------------------|
| B _{10D} Normalde kapalı kontakt (NC) | 25.000.000 operasyon sayısı |
| B _{10D} değeri, açıcı/kapatici (NC/NO) | 25.000.000 operasyon sayısı |

Mekanik veriler

| | |
|----------------------|----------|
| Devreye alma elemanı | Mıknatıs |
| Kapı menteşesi | Sağ |

Direction of motion Etkin yüzeye önden

Mechanical data - Switching distances according EN IEC 60947-5-3

Note (Switching distance S_n) Axial misalignment, a horizontal and vertical misalignment of the safety sensor and the actuator are tolerated. The possible misalignment depends on the distance of the active surfaces of the sensor and the actuator. The sensor remains active within the tolerance range.

Temin edilmiş anahtar mesafesi "ON" 5 mm

Temin edilmiş anahtar mesafesi "OFF" 15 mm

Mekanik veriler - Boyutlar

Uzunluk veya makine 1 m
Konektör, konektör Kablo
Hat/tel çapraz kesiti 0,25 mm²
Kablo örtüsünün malzemesi PVC

Mekanik veriler - Boyutlar

Sensörün boyu 13 mm
Sensörün genişliği 26 mm
Sensörün yüksekliği 36 mm

Ortam koşulları

Koruma sınıfı IP67
Ambient temperature -25 ... +70 °C
Storage and transport temperature -25 ... +70 °C
Titreşime karşı direnç EN 60068-2-6 göre 10 ... 55 Hz, Genlik 1 mm
şoka karşı direnç 30 g / 11 ms

Ortam koşulları

| | |
|----------------------------------|--------|
| Nominal izolasyon gerilimi | 75 VDC |
| Nominal darbeye dayanma gerilimi | 0,8 kV |

Elektriksel veriler

| | |
|---|--------------------|
| N 60947-5-1 uyarınca koşullu nominal kısa devre akımı | 100 A |
| Anahtarlama gerilimi, maximum | 24 VDC |
| Anahtarlama akımı, maximum | 0,01 A |
| Anahtarlama kapasitesi, maximum | 0,24 W |
| Anahtarlama elemanı | 3 Açıcı düzen (NC) |
| Anahtarlama frekansı, maximum | 5 Hz |

Durum göstergesi

| | |
|---|--------------------------------------|
| Note (Integral System Diagnostics, status) | Koruma kapalı olduğu zaman LED yanar |
|---|--------------------------------------|

Teslimat kapsamı

| | |
|---------------------|--------------------------------------|
| teslimatta dahildir | Actuator must be ordered separately. |
|---------------------|--------------------------------------|

Aksesuarlar

| | |
|-------------------------------|----------------------------|
| Tavsiye (aktüatör) | BPS 260 |
| Recommended safety switchgear | SRB-E-301ST SRB-E-201LC |

Note

Note (General)

Contact symbols shown for the closed condition of the guard device.
The contact configuration for versions with or without LED is identical.

Notlar - Devre örneđi

Note (Wiring diagram)

The contacts S11-S12 and S21-S22 must be integrated in the safety circuit.

Sipariř verme kodu

Ürün tip tanımı:

BNS 260-(1)(2)Z(3)-(4)-(5)

(1)

11 1 Normalde açık kontakt (NO)/1 Normalde kapalı kontakt (NC)

02 2 Açıcı düzen (NC)

(2)

yok olmadan diyagnostik çıkış

/01 1 Açıcı düzen (NC)

(3)

yok olmadan LED anahtarlama koşulları göstergesi

G ile LED anahtarlama koşulları göstergesi

(4)

yok Fabrika çıkışlı hazır kablo

ST ile konektör

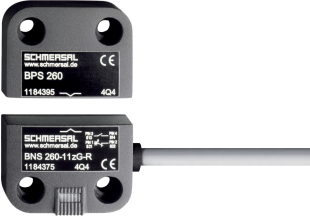
(5)

L Sol taraftaki kapı menteşesi

R Sağ taraftaki kapı menteşesi

Resimler

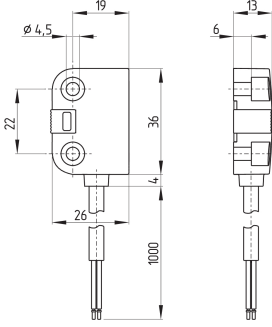
Ürün resmi (katalog özel fotoğraf)



ID: kbns2f23

| 25,0 kB | .png | 74.083 x 51.858 mm - 210 x 147 px - 72 dpi
| 314,7 kB | .jpg | 352.778 x 246.239 mm - 1000 x 698 px - 72 dpi
| 38,3 kB | .jpg | 123.472 x 86.078 mm - 350 x 244 px - 72 dpi

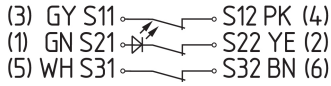
Boyutsal resim temel bileşeni



ID: kbns2g05

| 37,3 kB | .cdr |
| 4,5 kB | .png | 73.731 x 87.489 mm - 209 x 248 px - 72 dpi
| 131,1 kB | .jpg | 352.425 x 417.336 mm - 999 x 1183 px - 72 dpi

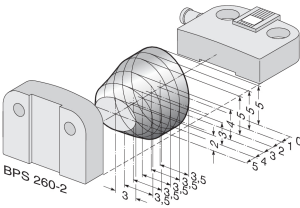
Diyagram



ID: kbns2k02

| 19,4 kB | .cdr |
| 87,9 kB | .jpg | 352.778 x 85.372 mm - 1000 x 242 px - 72 dpi
| 3,8 kB | .png | 74.083 x 17.992 mm - 210 x 51 px - 72 dpi

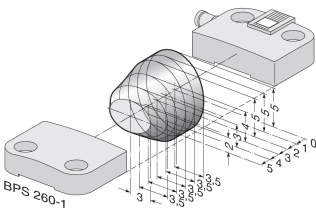
Karakteristik eğri



ID: kbns2d03

| 18,5 kB | .png | 74.083 x 49.036 mm - 210 x 139 px - 72 dpi
| 200,1 kB | .jpg | 352.778 x 233.892 mm - 1000 x 663 px - 72 dpi

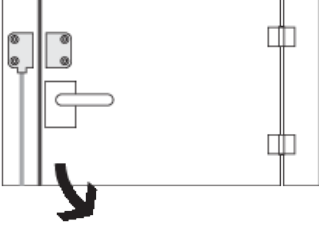
Karakteristik eğri



ID: kbns2d02

| 19,2 kB | .png | 74.083 x 49.389 mm - 210 x 140 px - 72 dpi
| 200,9 kB | .jpg | 352.778 x 235.303 mm - 1000 x 667 px - 72 dpi

Baęlantı Őekli



ID: kbns2c01

| 20,1 kB | .cdr |

| 1,7 kB | .png | 74.083 x 52.564 mm - 210 x 149 px - 72 dpi

Schmersal Turkey Otomasyon Ürünleri ve Hizmetleri Ltd. Őti., Atatürk Mah. Ataşehir Bulvarı No:5, 34758 Ataşehir Veriler ve ayrıntılar dikkatli bir Őekilde kontrol edilmiŐlerdir. Görüntüler orijinalden farklı olabilir. Daha fazla teknik veri kılavuzda bulunabilir. Teknik deęiŐiklikler ve hatalar olabilir.

Udarbejdet d. 1.08.2024 07:41