



BNS 260-02Z-ST-L

- Konektör M8 x 1, 4-kutup
- Termoplastik muhafaza
- küçük gövde
- Saklı montaj şekli olanaklıdır
- 26 mm x 36 mm x 13 mm
- Uzun ömür
- mekanik yıpranma yok
- Çapraz eksen kaçıklığına meyilli
- Kirlenmeye karşı duyarsız

Veri

Sipariş ayrıntıları

Ürün tip tanımı	BNS 260-02Z-ST-L
Ürün numarası (sipariş numarası)	101184377
EAN (European Article Number)	4030661321752
eCl@ss number, version 12.0	27-27-44-01
eCl@ss number, version 11.0	27-27-24-02
eCl@ss Numara, Sürümü 9.0	27-27-24-02
ETIM number, version 7.0	EC002544
ETIM number, version 6.0	EC002544

Onaylar

Verileri	cULus UKCA
----------	---------------

Genel veriler

Normlar, talimatlar	BG-GS-ET-14 EN IEC 60947-5-3
Coding level according to EN ISO 14119	düşük
Etkili kural	Manyetik tahrik
Yerleştirme koşulları (mekanik)	aynı seviyeye yakın
Gövdelerin malzemesi	Plastik, fiber cam takviyeli termoplastik
Brüt ağırlık	32 g

Genel veriler - Özellikler

Kodlama	Evet
Açıcıların sayısı	2
Emniyet kontaktlarının sayısı	2

Güvenlik sınıflandırması

Normlar, talimatlar	EN ISO 13849-1
Mission time	20 Yıl(lar)

Güvenlik sınıflandırması - Emniyetli çıkışlar

B _{10D} Normalde kapalı kontakt (NC)	25.000.000 operasyon sayısı
B _{10D} değeri, açıcı/kapatici (NC/NO)	25.000.000 operasyon sayısı

Mekanik veriler

Devreye alma elemanı	Mıknatıs
Kapı menteşesi	Sol
Direction of motion	Etkin yüzeye önden

Mechanical data - Switching distances according EN IEC 60947-5-3

Note (Switching distance S_n) Axial misalignment, a horizontal and vertical misalignment of the safety sensor and the actuator are tolerated. The possible misalignment depends on the distance of the active surfaces of the sensor and the actuator. The sensor remains active within the tolerance range.

Temin edilmiş anahtar mesafesi "ON" 5 mm

Temin edilmiş anahtar mesafesi "OFF" 15 mm

Mekanik veriler - Boyutlar

Konektör, konektör Konektör M8

Tightening torque of electrical connection 0,3 Nm

Mekanik veriler - Boyutlar

Sensörün boyu 13 mm

Sensörün genişliği 26 mm

Sensörün yüksekliği 36 mm

Ortam koşulları

Koruma sınıfı IP67

Ambient temperature -25 ... +70 °C

Storage and transport temperature -25 ... +70 °C

Titreşime karşı direnç EN 60068-2-6 göre 10 ... 55 Hz, Genlik 1 mm

şoka karşı direnç 30 g / 11 ms

Ortam koşulları

Nominal izolasyon gerilimi 50 VAC

Nominal darbeye dayanma gerilimi	0,8 kV
----------------------------------	--------

Elektriksel veriler

N 60947-5-1 uyarınca koşullu nominal kısa devre akımı	100 A
Anahtarlama gerilimi, maximum	75 VDC
Anahtarlama akımı, maximum	0,4 A
Anahtarlama kapasitesi, maximum	10 VA
Anahtarlama elemanı	2 Açıcı düzen (NC)
Anahtarlama frekansı, maximum	5 Hz

Teslimat kapsamı

teslimatta dahildir	Actuator must be ordered separately.
---------------------	--------------------------------------

Aksesuarlar

Tavsiye (aktüatör)	BPS 260
Recommended safety switchgear	SRB-E-301ST SRB-E-201LC

Note

Note (General)	The number in brackets indicate the PIN number of the connector.
----------------	--

Notlar - Devre örneği

Note (Wiring diagram)	The contacts S11-S12 and S21-S22 must be integrated in the safety circuit.
-----------------------	--

Sipariş verme kodu

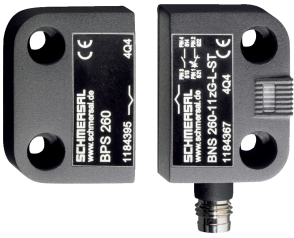
Ürün tip tanımı:

BNS 260-(1)(2)Z(3)-(4)-(5)

(1)	
11	1 Normalde açık kontakt (NO)/1 Normalde kapalı kontakt (NC)
02	2 Açıcı düzen (NC)
(2)	
yok	olmadan diyagnostik çıkış
/01	1 Açıcı düzen (NC)
(3)	
yok	olmadan LED anahtarlama koşulları göstergesi
G	ile LED anahtarlama koşulları göstergesi
(4)	
yok	Fabrika çıkışlı hazır kablo
ST	ile konektör
(5)	
L	Sol taraftaki kapı menteşesi
R	Sağ taraftaki kapı menteşesi

Resimler

Ürün resmi (katalog özel fotoğraf)



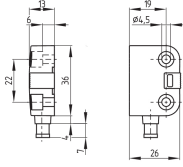
ID: kbns2f04

| 540,4 kB | .jpg | 352.778 x 287.161 mm - 1000 x 814 px - 72 dpi

| 42,3 kB | .png | 74.083 x 60.325 mm - 210 x 171 px - 72 dpi

| 63,9 kB | .jpg | 123.472 x 100.542 mm - 350 x 285 px - 72 dpi

Boyutsal resim temel bileşeni



ID: 1bns2g06

| 25,6 kB | .cdr |

| 3,1 kB | .png | 74.083 x 51.506 mm - 210 x 146 px - 72 dpi

| 65,1 kB | .jpg | 352.778 x 245.181 mm - 1000 x 695 px - 72 dpi

Diyagram

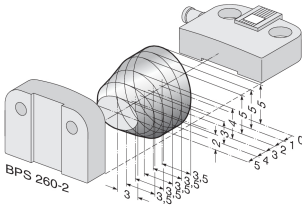
(3) BK S11 — S12 BU (4)
(1) WH S21 — S22 BN (2)

ID: kbns2k25

| 56,8 kB | .jpg | 352.778 x 70.203 mm - 1000 x 199 px - 72 dpi

| 2,6 kB | .png | 74.083 x 14.817 mm - 210 x 42 px - 72 dpi

Karakteristik eğri

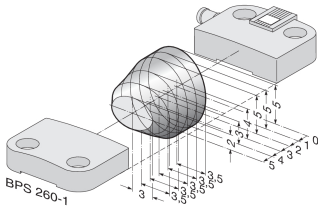


ID: kbns2d03

| 18,5 kB | .png | 74.083 x 49.036 mm - 210 x 139 px - 72 dpi

| 200,1 kB | .jpg | 352.778 x 233.892 mm - 1000 x 663 px - 72 dpi

Karakteristik eğri

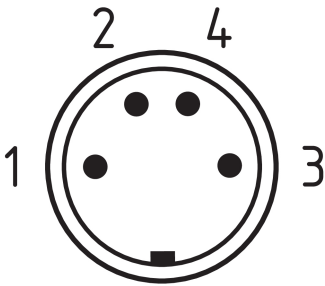


ID: kbns2d02

| 19,2 kB | .png | 74.083 x 49.389 mm - 210 x 140 px - 72 dpi

| 200,9 kB | .jpg | 352.778 x 235.303 mm - 1000 x 667 px - 72 dpi

Kontakt düzenleme



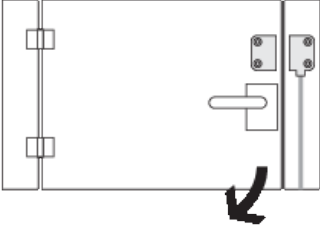
ID: km8--k4b

| 17,0 kB | .cdr |

| 4,3 kB | .png | 74.083 x 73.025 mm - 210 x 207 px - 72 dpi

| 110,6 kB | .jpg | 352.778 x 347.133 mm - 1000 x 984 px - 72 dpi

Bağlantı şekli



ID: kbns2c02

| 19,6 kB | .cdr |

| 1,8 kB | .png | 74.083 x 52.211 mm - 210 x 148 px - 72 dpi

Schmersal Turkey Otomasyon Ürünleri ve Hizmetleri Ltd. Şti., Atatürk Mah. Ataşehir Bulvarı No:5, 34758 Ataşehir Veriler ve ayrıntılar dikkatli bir şekilde kontrol edilmişlerdir. Görüntüler orijinalden farklı olabilir. Daha fazla teknik veri kılavuzda bulunabilir. Teknik değişiklikler ve hatalar olabilir.

Udarbejdet d. 31.07.2024 14:14