



BNS 260-02ZG-R 3,0M

- Fabrika çıkışlı hazır kablo
- Termoplastik muhafaza
- küçük gövde
- Saklı montaj şekli olanaklıdır
- 26 mm x 36 mm x 13 mm
- Uzun ömür
- mekanik yıpranma yok
- Çapraz eksen kaçıklığına meyilli
- Kirlenmeye karşı duyarsız

Veri

Sipariş ayrıntıları

Ürün tip tanımı	BNS 260-02ZG-R 3,0M
Ürün numarası (sipariş numarası)	103038517
EAN (European Article Number)	4030661545998
eCl@ss number, version 12.0	27-27-44-01
eCl@ss number, version 11.0	27-27-24-02
eCl@ss Numara, Sürümü 9.0	27-27-24-02
ETIM number, version 7.0	EC002544
ETIM number, version 6.0	EC002544

Onaylar

Verileri	cULus UKCA
----------	---------------

Genel veriler

Normlar, talimatlar	BG-GS-ET-14 EN IEC 60947-5-3
Coding level according to EN ISO 14119	düşük
Etkili kural	Manyetik tahrik
Yerleştirme koşulları (mekanik)	aynı seviyeye yakın
Gövdelerin malzemesi	Plastik, fiber cam takviyeli termoplastik

Genel veriler - Özellikler

Kodlama	Evet
Entegre gösterge, genel	Evet
Açıcıların sayısı	2
Emniyet kontaktlarının sayısı	2
Hat tellerinin sayısı	4

Güvenlik sınıflandırması

Normlar, talimatlar	EN ISO 13849-1
Mission time	20 Yıl(lar)

Güvenlik sınıflandırması - Emniyetli çıkışlar

B _{10D} Normalde kapalı kontakt (NC)	25.000.000 operasyon sayısı
B _{10D} değeri, açıcı/kapatici (NC/NO)	25.000.000 operasyon sayısı

Mekanik veriler

Devreye alma elemanı	Mıknatıs
Direction of motion	Etkin yüzeye önden

Mechanical data - Switching distances according EN IEC 60947-5-3

Note (Switching distance S_n) Axial misalignment, a horizontal and vertical misalignment of the safety sensor and the actuator are tolerated. The possible misalignment depends on the distance of the active surfaces of the sensor and the actuator. The sensor remains active within the tolerance range.

Temin edilmiş anahtar mesafesi "ON" 5 mm

Temin edilmiş anahtar mesafesi "OFF" 15 mm

Mekanik veriler - Boyutlar

Uzunluk veya makine 3 m
Konektör, konektör Kablo
Hat/tel çapraz kesiti 0,25 mm²
Kablo örtüsünün malzemesi PVC

Mekanik veriler - Boyutlar

Sensörün boyu 13 mm
Sensörün genişliği 26 mm
Sensörün yüksekliği 36 mm

Ortam koşulları

Koruma sınıfı IP67
Ambient temperature -25 ... +70 °C
Storage and transport temperature -25 ... +70 °C
Titreşime karşı direnç EN 60068-2-6 göre 10 ... 55 Hz, Genlik 1 mm
şoka karşı direnç 30 g / 11 ms

Ortam koşulları

Nominal izolasyon gerilimi	75 VDC
Nominal darbeye dayanma gerilimi	0,8 kV

Elektriksel veriler

N 60947-5-1 uyarınca koşullu nominal kısa devre akımı	100 A
Anahtarlama akımı, maximum	0,01 A
Anahtarlama kapasitesi, maximum	0,24 W
Anahtarlama elemanı	2 Açıcı düzen (NC)
Anahtarlama frekansı, maximum	5 Hz

Teslimat kapsamı

teslimatta dahildir	Actuator must be ordered separately.
---------------------	--------------------------------------

Aksesuarlar

Tavsiye (aktüatör)	BPS 260
Recommended safety switchgear	SRB-E-301ST SRB-E-201LC

Note

Note (General)	Contact symbols shown for the closed condition of the guard device. The contact configuration for versions with or without LED is identical.
----------------	---

Notlar - Devre örneği

Note (Wiring diagram)	The contacts S11-S12 and S21-S22 must be integrated in the safety circuit.
-----------------------	--

Sipariş verme kodu

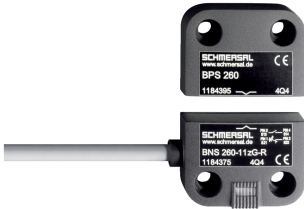
Ürün tip tanımı:

BNS 260-(1)(2)Z(3)-(4)-(5)

(1)		
11		1 Normalde açık kontakt (NO)/1 Normalde kapalı kontakt (NC)
02		2 Açıcı düzen (NC)
(2)		
yok		olmadan diyagnostik çıkış
/01		1 Açıcı düzen (NC)
(3)		
yok		olmadan LED anahtarlama koşulları göstergesi
G		ile LED anahtarlama koşulları göstergesi
(4)		
yok		Fabrika çıkışlı hazır kablo
ST		ile konektör
(5)		
L		Sol taraftaki kapı menteşesi
R		Sağ taraftaki kapı menteşesi

Resimler

Ürün resmi (katalog özel fotoğraf)



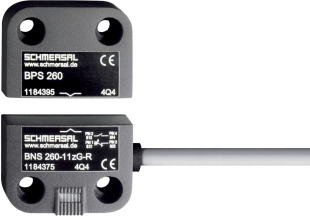
ID: kbns2f07

| 291,7 kB | .jpg | 352.778 x 234.95 mm - 1000 x 666 px - 72 dpi

| 23,0 kB | .png | 74.083 x 49.389 mm - 210 x 140 px - 72 dpi

| 35,7 kB | .jpg | 123.472 x 82.197 mm - 350 x 233 px - 72 dpi

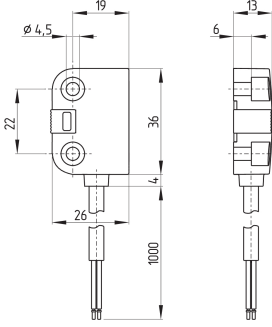
Ürün resmi (katalog özel fotoğraf)



ID: kbns2f23

| 25,0 kB | .png | 74.083 x 51.858 mm - 210 x 147 px - 72 dpi
| 314,7 kB | .jpg | 352.778 x 246.239 mm - 1000 x 698 px - 72 dpi
| 38,3 kB | .jpg | 123.472 x 86.078 mm - 350 x 244 px - 72 dpi

Boyutsal resim temel bileşeni



ID: kbns2g05

| 37,3 kB | .cdr |
| 4,5 kB | .png | 73.731 x 87.489 mm - 209 x 248 px - 72 dpi
| 131,1 kB | .jpg | 352.425 x 417.336 mm - 999 x 1183 px - 72 dpi

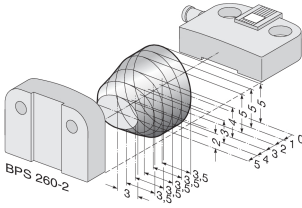
Diyagram

(3) BK S11 — S12 BU (4)
(1) WH S21 — S22 BN (2)

ID: kbns2k01

| 18,6 kB | .cdr |
| 60,6 kB | .jpg | 352.778 x 57.503 mm - 1000 x 163 px - 72 dpi
| 3,0 kB | .png | 74.083 x 11.994 mm - 210 x 34 px - 72 dpi

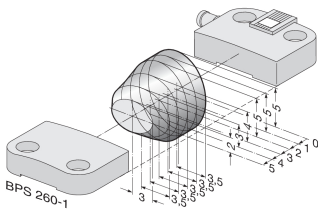
Karakteristik eğri



ID: kbns2d03

| 18,5 kB | .png | 74.083 x 49.036 mm - 210 x 139 px - 72 dpi
| 200,1 kB | .jpg | 352.778 x 233.892 mm - 1000 x 663 px - 72 dpi

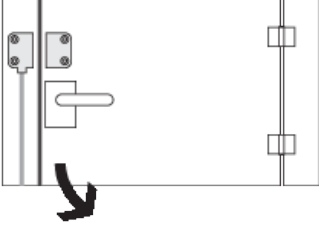
Karakteristik eğri



ID: kbns2d02

| 19,2 kB | .png | 74.083 x 49.389 mm - 210 x 140 px - 72 dpi
| 200,9 kB | .jpg | 352.778 x 235.303 mm - 1000 x 667 px - 72 dpi

Baęlantı Őekli



ID: kbns2c01

| 20,1 kB | .cdr |

| 1,7 kB | .png | 74.083 x 52.564 mm - 210 x 149 px - 72 dpi

Schmersal Turkey Otomasyon Ürünleri ve Hizmetleri Ltd. Őti., Atatürk Mah. Ataşehir Bulvarı No:5, 34758 Ataşehir Veriler ve ayrıntılar dikkatli bir Őekilde kontrol edilmiŐlerdir. Görüntüler orijinalden farklı olabilir. Daha fazla teknik veri kılavuzda bulunabilir. Teknik deęiŐiklikler ve hatalar olabilir.

Udarbejdet d. 1.08.2024 07:52