



BNS 260-02ZG-ST-L-2750

- Termoplastik muhafaza
- küçük gövde
- Saklı montaj şekli olanaklıdır
- 26 mm x 36 mm x 13 mm
- Uzun ömür
- mekanik yıpranma yok
- Çapraz eksen kaçıklığına meyilli
- Kirlenmeye karşı duyarsız

Veri

Sipariş ayrıntıları

Ürün tip tanımı	BNS 260-02ZG-ST-L-2750
Ürün numarası (sipariş numarası)	103027188
EAN (European Article Number)	4030661519586
eCl@ss number, version 12.0	27-27-44-01
eCl@ss number, version 11.0	27-27-24-02
eCl@ss Numara, Sürümü 9.0	27-27-24-02
ETIM number, version 7.0	EC002544
ETIM number, version 6.0	EC002544

Onaylar

Verileri	cULus
----------	-------

Genel veriler

Normlar, talimatlar	BG-GS-ET-14 EN IEC 60947-5-3
Coding level according to EN ISO 14119	düşük
Etkili kural	Manyetik tahrik
Yerleştirme koşulları (mekanik)	aynı seviyeye yakın
Gövdelerin malzemesi	Plastik, fiber cam takviyeli termoplastik
Brüt ağırlık	15 g

Genel veriler - Özellikler

Kodlama	Evet
Entegre gösterge, genel	Evet
Açıcıların sayısı	2
Emniyet kontaktlarının sayısı	2

Güvenlik sınıflandırması

Normlar, talimatlar	EN ISO 13849-1
Mission time	20 Yıl(lar)

Güvenlik sınıflandırması - Emniyetli çıkışlar

B _{10D} Normalde kapalı kontakt (NC)	25.000.000 operasyon sayısı
B _{10D} değeri, açıcı/kapatici (NC/NO)	25.000.000 operasyon sayısı

Mekanik veriler

Devreye alma elemanı	Mıknatıs
Direction of motion	Etkin yüzeye önden

Mechanical data - Switching distances according EN IEC 60947-5-3

Note (Switching distance Sn) Axial misalignment, a horizontal and vertical misalignment of the safety sensor and the actuator are tolerated. The possible misalignment depends on the distance of the active surfaces of the sensor and the actuator. The sensor remains active within the tolerance range.

Temin edilmiş anahtar mesafesi "ON" 8 mm

Temin edilmiş anahtar mesafesi "OFF" 18 mm

Mekanik veriler - Boyutlar

Konektör, konektör Konektör M8, 4-kutup, A-kodlanmış

Tightening torque of electrical connection 0,3 Nm

Mekanik veriler - Boyutlar

Sensörün boyu 13 mm

Sensörün genişliği 26 mm

Sensörün yüksekliği 36 mm

Ortam koşulları

Koruma sınıfı IP67

Ambient temperature -25 ... +70 °C

Storage and transport temperature -25 ... +70 °C

Titreşime karşı direnç EN 60068-2-6 göre 10 ... 55 Hz, Genlik 1 mm

şoka karşı direnç 30 g / 11 ms

Ortam koşulları

Nominal izolasyon gerilimi 75 VDC

Nominal darbeye dayanma gerilimi 0,8 kV

Elektriksel veriler

N 60947-5-1 uyarınca koşullu nominal kısa devre akımı 100 A

Anahtarlama akımı, maximum 0,01 A

Anahtarlama kapasitesi, maximum 0,24 W

Anahtarlama elemanı 2 Açıcı düzen (NC)

Anahtarlama frekansı, maximum 5 Hz

Durum göstergesi

Note (Integral System Diagnostics, status) Koruma kapalı olduğu zaman LED yanar

Teslimat kapsamı

teslimatta dahildir Actuator must be ordered separately.

Aksesuarlar

Tavsiye (aktüatör) BPS 260

Recommended safety switchgear SRB-E-301ST
SRB-E-201LC

Note

Note (General) Contact symbols shown for the closed condition of the guard device.
The contact configuration for versions with or without LED is identical.

Notlar - Devre örneği

Note (Wiring diagram)

The contacts S11-S12 and S21-S22 must be integrated in the safety circuit.

Sipariş verme kodu

Ürün tip tanımı:

BNS 260-(1)(2)Z(3)-(4)-(5)

(1)

11 1 Normalde açık kontakt (NO)/1 Normalde kapalı kontakt (NC)

02 2 Açıcı düzen (NC)

(2)

yok olmadan diyagnostik çıkış

/01 1 Açıcı düzen (NC)

(3)

yok olmadan LED anahtarlama koşulları göstergesi

G ile LED anahtarlama koşulları göstergesi

(4)

yok Fabrika çıkışlı hazır kablo

ST ile konektör

(5)

L Sol taraftaki kapı menteşesi

R Sağ taraftaki kapı menteşesi

Resimler

Ürün resmi (katalog özel fotoğraf)



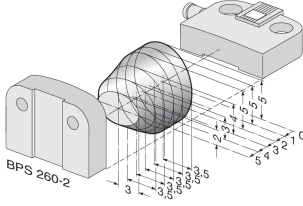
ID: kbns2f04

| 540,4 kB | .jpg | 352.778 x 287.161 mm - 1000 x 814 px - 72 dpi

| 42,3 kB | .png | 74.083 x 60.325 mm - 210 x 171 px - 72 dpi

| 63,9 kB | .jpg | 123.472 x 100.542 mm - 350 x 285 px - 72 dpi

Karakteristik eğri

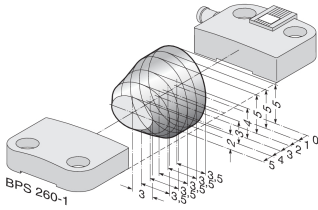


ID: kbns2d03

| 18,5 kB | .png | 74.083 x 49.036 mm - 210 x 139 px - 72 dpi

| 200,1 kB | .jpg | 352.778 x 233.892 mm - 1000 x 663 px - 72 dpi

Karakteristik eğri



ID: kbns2d02

| 19,2 kB | .png | 74.083 x 49.389 mm - 210 x 140 px - 72 dpi

| 200,9 kB | .jpg | 352.778 x 235.303 mm - 1000 x 667 px - 72 dpi

Schmersal Turkey Otomasyon Ürünleri ve Hizmetleri Ltd. Şti., Atatürk Mah. Ataşehir Bulvarı No:5, 34758 Ataşehir Veriler ve ayrıntılar dikkatli bir şekilde kontrol edilmişlerdir. Görüntüler orijinalden farklı olabilir. Daha fazla teknik veri kılavuzda bulunabilir. Teknik değişiklikler ve hatalar olabilir.

Udarbejdet d. 1.08.2024 11:51