



## BNS 260-11/01Z-R 5,0M

- Termoplastik muhafaza
- küçük gövde
- Saklı montaj şekli olanaklıdır
- 26 mm x 36 mm x 13 mm
- Uzun ömür
- mekanik yıpranma yok
- Çapraz eksen kaçıklığına meyilli
- Kirlenmeye karşı duyarsız

## Veri

### Sipariş ayrıntıları

Ürün tip tanımı	BNS 260-11/01Z-R 5,0M
Ürün numarası (sipariş numarası)	101190965
EAN (European Article Number)	4030661350110
eCl@ss number, version 12.0	27-27-44-01
eCl@ss number, version 11.0	27-27-24-02
eCl@ss Numara, Sürümü 9.0	27-27-24-02
ETIM number, version 7.0	EC002544
ETIM number, version 6.0	EC002544

### Onaylar

Verileri	cULus UKCA
----------	---------------

## Genel veriler

Normlar, talimatlar	BG-GS-ET-14 EN IEC 60947-5-3
Coding level according to EN ISO 14119	düşük
Etkili kural	Manyetik tahrik
Yerleştirme koşulları (mekanik)	aynı seviyeye yakın
Gövdelerin malzemesi	Plastik, fiber cam takviyeli termoplastik
Brüt ağırlık	221 g

## Genel veriler - Özellikler

Kodlama	Evet
Açıcıların sayısı	2
Emniyet kontaktlarının sayısı	2
Hat tellerinin sayısı	6

## Güvenlik sınıflandırması

Normlar, talimatlar	EN ISO 13849-1
Mission time	20 Yıl(lar)

## Güvenlik sınıflandırması - Emniyetli çıkışlar

B <sub>10D</sub> Normalde kapalı kontakt (NC)	25.000.000 operasyon sayısı
B <sub>10D</sub> değeri, açıcı/kapatici (NC/NO)	25.000.000 operasyon sayısı

## Mekanik veriler

Devreye alma elemanı	Mıknatıs
Direction of motion	Etkin yüzeye önden

## Mechanical data - Switching distances according EN IEC 60947-5-3

Note (Switching distance  $S_n$ ) Axial misalignment, a horizontal and vertical misalignment of the safety sensor and the actuator are tolerated. The possible misalignment depends on the distance of the active surfaces of the sensor and the actuator. The sensor remains active within the tolerance range.

Temin edilmiş anahtar mesafesi "ON" 5 mm

Temin edilmiş anahtar mesafesi "OFF" 15 mm

## Mekanik veriler - Boyutlar

Uzunluk veya makine 5 m  
Konektör, konektör Kablo  
Hat/tel çapraz kesiti 0,25 mm<sup>2</sup>  
Veya makine çapı 23 AWG  
Kablo örtüsünün malzemesi PVC

## Mekanik veriler - Boyutlar

Sensörün boyu 13 mm  
Sensörün genişliği 26 mm  
Sensörün yüksekliği 36 mm

## Ortam koşulları

Koruma sınıfı IP67  
Ambient temperature -25 ... +70 °C  
Storage and transport temperature -25 ... +70 °C  
Titreşime karşı direnç EN 60068-2-6 göre 10 ... 55 Hz, Genlik 1 mm  
şoka karşı direnç 30 g / 11 ms

## Ortam koşulları

Nominal izolasyon gerilimi	50 VAC
Nominal darbeye dayanma gerilimi	0,8 kV

## Elektriksel veriler

N 60947-5-1 uyarınca koşullu nominal kısa devre akımı	100 A
Anahtarlama gerilimi, maximum	75 VDC
Anahtarlama akımı, maximum	0,4 A
Anahtarlama kapasitesi, maximum	10 VA
Anahtarlama elemanı	1 Normalde açık kontakt (NO)/2 normalde kapalı kontakt (NC)
Anahtarlama frekansı, maximum	5 Hz

## Teslimat kapsamı

teslimatta dahildir	Actuator must be ordered separately.
---------------------	--------------------------------------

## Aksesuarlar

Tavsiye (aktüatör)	BPS 260
Recommended safety switchgear	SRB-E-301ST SRB-E-201LC

## Note

Note (General)	Contact symbols shown for the closed condition of the guard device. The contact configuration for versions with or without LED is identical.
----------------	---

## Notlar - Devre örneği

Note (Wiring diagram)

The contacts S13-S14 and S21-S22 must be integrated in the safety circuit.

## Sipariş verme kodu

Ürün tip tanımı:

BNS 260-(1)(2)Z(3)-(4)-(5)

(1)

**11** 1 Normalde açık kontakt (NO)/1 Normalde kapalı kontakt (NC)

**02** 2 Açıcı düzen (NC)

(2)

**yok** olmadan diyagnostik çıkış

**/01** 1 Açıcı düzen (NC)

(3)

**yok** olmadan LED anahtarlama koşulları göstergesi

**G** ile LED anahtarlama koşulları göstergesi

(4)

**yok** Fabrika çıkışlı hazır kablo

**ST** ile konektör

(5)

**L** Sol taraftaki kapı menteşesi

**R** Sağ taraftaki kapı menteşesi

## Resimler

Ürün resmi (katalog özel fotoğraf)



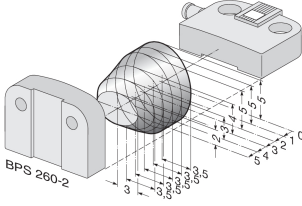
ID: kbns2f24

| 422,9 kB | .jpg | 352.778 x 287.161 mm - 1000 x 814 px - 72 dpi

| 42,2 kB | .png | 74.083 x 60.325 mm - 210 x 171 px - 72 dpi

| 60,8 kB | .jpg | 123.472 x 100.542 mm - 350 x 285 px - 72 dpi

## Karakteristik eğri

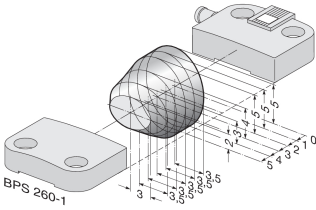


ID: kbns2d03

| 18,5 kB | .png | 74.083 x 49.036 mm - 210 x 139 px - 72 dpi

| 200,1 kB | .jpg | 352.778 x 233.892 mm - 1000 x 663 px - 72 dpi

## Karakteristik eğri



ID: kbns2d02

| 19,2 kB | .png | 74.083 x 49.389 mm - 210 x 140 px - 72 dpi

| 200,9 kB | .jpg | 352.778 x 235.303 mm - 1000 x 667 px - 72 dpi

Schmersal Turkey Otomasyon Ürünleri ve Hizmetleri Ltd. Şti., Atatürk Mah. Ataşehir Bulvarı No:5, 34758 Ataşehir Veriler ve ayrıntılar dikkatli bir şekilde kontrol edilmişlerdir. Görüntüler orijinalden farklı olabilir. Daha fazla teknik veri kılavuzda bulunabilir. Teknik değişiklikler ve hatalar olabilir.

Udarbejdet d. 1.08.2024 08:11