



BNS 260-11Z-R 10,0M

- Termoplastik muhafaza
- küçük gövde
- Saklı montaj şekli olanaklıdır
- 26 mm x 36 mm x 13 mm
- Uzun ömür
- mekanik yıpranma yok
- Çapraz eksen kaçıklığına meyilli
- Kirlenmeye karşı duyarsız

Veri

Sipariş ayrıntıları

| | |
|----------------------------------|---------------------|
| Ürün tip tanımı | BNS 260-11Z-R 10,0M |
| Ürün numarası (sipariş numarası) | 101208394 |
| EAN (European Article Number) | 4030661380056 |
| eCl@ss number, version 12.0 | 27-27-44-01 |
| eCl@ss number, version 11.0 | 27-27-24-02 |
| eCl@ass Numara, Sürümü 9.0 | 27-27-24-02 |
| ETIM number, version 7.0 | EC002544 |
| ETIM number, version 6.0 | EC002544 |

Onaylar

| | |
|----------|---------------|
| Verileri | cULus UKCA |
|----------|---------------|

Genel veriler

| | |
|--|---|
| Normlar, talimatlar | BG-GS-ET-14 EN IEC 60947-5-3 |
| Coding level according to EN ISO 14119 | düşük |
| Etkili kural | Manyetik tahrik |
| Yerleştirme koşulları (mekanik) | aynı seviyeye yakın |
| Gövdelerin malzemesi | Plastik, fiber cam takviyeli termoplastik |
| Brüt ağırlık | 374 g |

Genel veriler - Özellikler

| | |
|-------------------------------|------|
| Kodlama | Evet |
| Açıcıların sayısı | 1 |
| Perde sayısı | 1 |
| Emniyet kontaktlarının sayısı | 2 |
| Hat tellerinin sayısı | 4 |

Güvenlik sınıflandırması

| | |
|---------------------|----------------|
| Normlar, talimatlar | EN ISO 13849-1 |
| Mission time | 20 Yıl(lar) |

Güvenlik sınıflandırması - Emniyetli çıkışlar

| | |
|---|-----------------------------|
| B _{10D} Normalde kapalı kontakt (NC) | 25.000.000 operasyon sayısı |
| B _{10D} değeri, açıcı/kapatici (NC/NO) | 25.000.000 operasyon sayısı |

Mekanik veriler

| | |
|----------------------|--------------------|
| Devreye alma elemanı | Mıknatıs |
| Direction of motion | Etkin yüzeye önden |

Mechanical data - Switching distances according EN IEC 60947-5-3

| | |
|--------------------------------------|--|
| Note (Switching distance S_n) | Axial misalignment, a horizontal and vertical misalignment of the safety sensor and the actuator are tolerated. The possible misalignment depends on the distance of the active surfaces of the sensor and the actuator. The sensor remains active within the tolerance range. |
| Temin edilmiş anahtar mesafesi "ON" | 5 mm |
| Temin edilmiş anahtar mesafesi "OFF" | 15 mm |

Mekanik veriler - Boyutlar

| | |
|---------------------------|----------------------|
| Uzunluk veya makine | 10 m |
| Konektör, konektör | Kablo |
| Hat/tel çapraz kesiti | 0,25 mm ² |
| Veya makine çapı | 23 AWG |
| Kablo örtüsünün malzemesi | PVC |

Mekanik veriler - Boyutlar

| | |
|---------------------|-------|
| Sensörün boyu | 13 mm |
| Sensörün genişliği | 26 mm |
| Sensörün yüksekliği | 36 mm |

Ortam koşulları

| | |
|--|---------------------------|
| Koruma sınıfı | IP67 |
| Ambient temperature | -25 ... +70 °C |
| Storage and transport temperature | -25 ... +70 °C |
| Titreşime karşı direnç EN 60068-2-6 göre | 10 ... 55 Hz, Genlik 1 mm |
| şoka karşı direnç | 30 g / 11 ms |

Ortam koşulları

| | |
|----------------------------------|--------|
| Nominal izolasyon gerilimi | 50 VAC |
| Nominal darbeye dayanma gerilimi | 0,8 kV |

Elektriksel veriler

| | |
|---|---|
| N 60947-5-1 uyarınca koşullu nominal kısa devre akımı | 100 A |
| Anahtarlama gerilimi, maximum | 75 VDC |
| Anahtarlama akımı, maximum | 0,4 A |
| Anahtarlama kapasitesi, maximum | 10 VA |
| Anahtarlama elemanı | 1 Normalde açık kontakt (NO)/1 normalde kapalı kontakt (NC) |
| Anahtarlama frekansı, maximum | 5 Hz |

Teslimat kapsamı

| | |
|---------------------|--------------------------------------|
| teslimatta dahildir | Actuator must be ordered separately. |
|---------------------|--------------------------------------|

Aksesuarlar

| | |
|-------------------------------|----------------------------|
| Tavsiye (aktüatör) | BPS 260 |
| Recommended safety switchgear | SRB-E-301ST SRB-E-201LC |

Note

| | |
|----------------|---|
| Note (General) | Contact symbols shown for the closed condition of the guard device. The contact configuration for versions with or without LED is identical. |
|----------------|---|

Notlar - Devre örneği

Note (Wiring diagram)

The contacts S13-S14 and S21-S22 must be integrated in the safety circuit.

Sipariş verme kodu

Ürün tip tanımı:

BNS 260-(1)(2)Z(3)-(4)-(5)

(1)

11 1 Normalde açık kontakt (NO)/1 Normalde kapalı kontakt (NC)

02 2 Açıcı düzen (NC)

(2)

yok olmadan diyagnostik çıkış

/01 1 Açıcı düzen (NC)

(3)

yok olmadan LED anahtarlama koşulları göstergesi

G ile LED anahtarlama koşulları göstergesi

(4)

yok Fabrika çıkışlı hazır kablo

ST ile konektör

(5)

L Sol taraftaki kapı menteşesi

R Sağ taraftaki kapı menteşesi

Resimler

Ürün resmi (katalog özel fotoğraf)



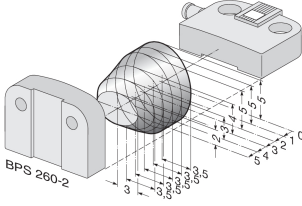
ID: kbns2f24

| 422,9 kB | .jpg | 352.778 x 287.161 mm - 1000 x 814 px - 72 dpi

| 42,2 kB | .png | 74.083 x 60.325 mm - 210 x 171 px - 72 dpi

| 60,8 kB | .jpg | 123.472 x 100.542 mm - 350 x 285 px - 72 dpi

Karakteristik eğri

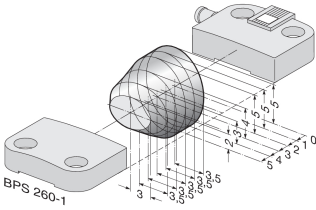


ID: kbns2d03

| 18,5 kB | .png | 74.083 x 49.036 mm - 210 x 139 px - 72 dpi

| 200,1 kB | .jpg | 352.778 x 233.892 mm - 1000 x 663 px - 72 dpi

Karakteristik eğri



ID: kbns2d02

| 19,2 kB | .png | 74.083 x 49.389 mm - 210 x 140 px - 72 dpi

| 200,9 kB | .jpg | 352.778 x 235.303 mm - 1000 x 667 px - 72 dpi

Schmersal Turkey Otomasyon Ürünleri ve Hizmetleri Ltd. Şti., Atatürk Mah. Ataşehir Bulvarı No:5, 34758 Ataşehir Veriler ve ayrıntılar dikkatli bir şekilde kontrol edilmişlerdir. Görüntüler orijinalden farklı olabilir. Daha fazla teknik veri kılavuzda bulunabilir. Teknik değişiklikler ve hatalar olabilir.

Udarbejdet d. 1.08.2024 10:40