



BNS 260-11ZG-L 10,0M

- Fabrika çıkışlı hazır kablo
- Termoplastik muhafaza
- küçük gövde
- Saklı montaj şekli olanaklıdır
- 26 mm x 36 mm x 13 mm
- Uzun ömür
- mekanik yıpranma yok
- Çapraz eksen kaçıklığına meyilli
- Kirlenmeye karşı duyarsız

Veri

Sipariş ayrıntıları

Ürün tip tanımı	BNS 260-11ZG-L 10,0M
Ürün numarası (sipariş numarası)	101216530
EAN (European Article Number)	4030661407784
eCl@ss number, version 12.0	27-27-44-01
eCl@ss number, version 11.0	27-27-24-02
eCl@ss Numara, Sürümü 9.0	27-27-24-02
ETIM number, version 7.0	EC002544
ETIM number, version 6.0	EC002544

Onaylar

Verileri	cULus UKCA
----------	---------------

Genel veriler

Normlar, talimatlar	BG-GS-ET-14 EN IEC 60947-5-3
Coding level according to EN ISO 14119	düşük
Etkili kural	Manyetik tahrik
Yerleştirme koşulları (mekanik)	aynı seviyeye yakın
Gövdelerin malzemesi	Plastik, fiber cam takviyeli termoplastik
Brüt ağırlık	410 g

Genel veriler - Özellikler

Kodlama	Evet
Entegre gösterge, genel	Evet
Açıcıların sayısı	1
Perde sayısı	1
Emniyet kontaktlarının sayısı	2
Hat tellerinin sayısı	4

Güvenlik sınıflandırması

Normlar, talimatlar	EN ISO 13849-1
Mission time	20 Yıl(lar)

Güvenlik sınıflandırması - Emniyetli çıkışlar

B _{10D} Normalde kapalı kontakt (NC)	25.000.000 operasyon sayısı
B _{10D} değeri, açıcı/kapatici (NC/NO)	25.000.000 operasyon sayısı

Mekanik veriler

Devreye alma elemanı	Mıknatıs
----------------------	----------

Direction of motion Etkin yüzeye önden

Mechanical data - Switching distances according EN IEC 60947-5-3

Note (Switching distance S_n) Axial misalignment, a horizontal and vertical misalignment of the safety sensor and the actuator are tolerated. The possible misalignment depends on the distance of the active surfaces of the sensor and the actuator. The sensor remains active within the tolerance range.

Temin edilmiş anahtar mesafesi "ON" 5 mm

Temin edilmiş anahtar mesafesi "OFF" 15 mm

Mekanik veriler - Boyutlar

Uzunluk veya makine 10 m
Konektör, konektör Kablo
Hat/tel çapraz kesiti 0,25 mm²
Kablo örtüsünün malzemesi PVC

Mekanik veriler - Boyutlar

Sensörün boyu 13 mm
Sensörün genişliği 26 mm
Sensörün yüksekliği 36 mm

Ortam koşulları

Koruma sınıfı IP67
Ambient temperature -25 ... +70 °C
Storage and transport temperature -25 ... +70 °C
Titreşime karşı direnç EN 60068-2-6 göre 10 ... 55 Hz, Genlik 1 mm
şoka karşı direnç 30 g / 11 ms

Ortam koşulları

Nominal izolasyon gerilimi 75 VDC

Nominal darbeye dayanma gerilimi 0,8 kV

Elektriksel veriler

N 60947-5-1 uyarınca koşullu nominal kısa devre akımı 100 A

Anahtarlama akımı, maximum 0,01 A

Anahtarlama kapasitesi, maximum 0,24 W

Anahtarlama elemanı 1 Normalde açık kontakt (NO)/1 normalde kapalı kontakt (NC)

Anahtarlama frekansı, maximum 5 Hz

Durum göstergesi

Note (Integral System Diagnostics, status) Koruma kapalı olduğu zaman LED yanar

Teslimat kapsamı

teslimatta dahildir Actuator must be ordered separately.

Aksesuarlar

Tavsiye (aktüatör) BPS 260

Recommended safety switchgear SRB-E-301ST
SRB-E-201LC

Note

Note (General) Contact symbols shown for the closed condition of the guard device. The contact configuration for versions with or without LED is identical.

Notlar - Devre örneđi

Note (Wiring diagram) The contacts S13-S14 and S21-S22 must be integrated in the safety circuit.

Sipariř verme kodu

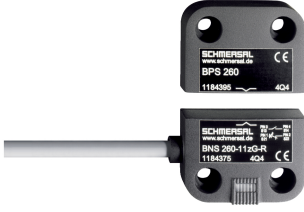
Ürün tip tanımı:

BNS 260-(1)(2)Z(3)-(4)-(5)

(1)		
11		1 Normalde açık kontakt (NO)/1 Normalde kapalı kontakt (NC)
02		2 Açıcı düzen (NC)
(2)		
yok		olmadan diyagnostik çıkış
/01		1 Açıcı düzen (NC)
(3)		
yok		olmadan LED anahtarlama koşulları göstergesi
G		ile LED anahtarlama koşulları göstergesi
(4)		
yok		Fabrika çıkışlı hazır kablo
ST		ile konektör
(5)		
L		Sol taraftaki kapı menteşesi
R		Sağ taraftaki kapı menteşesi

Resimler

Ürün resmi (katalog özel fotoğraf)



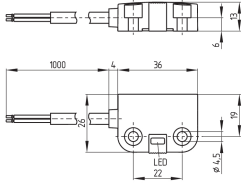
ID: kbns2f07

| 291,7 kB | .jpg | 352.778 x 234.95 mm - 1000 x 666 px - 72 dpi

| 23,0 kB | .png | 74.083 x 49.389 mm - 210 x 140 px - 72 dpi

| 35,7 kB | .jpg | 123.472 x 82.197 mm - 350 x 233 px - 72 dpi

Boyutsal resim temel bileşeni



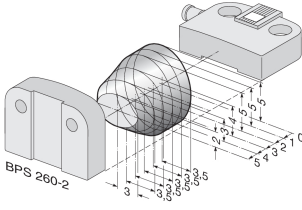
ID: 1bns2g08

| 36,4 kB | .cdr |

| 6,8 kB | .png | 74.083 x 51.858 mm - 210 x 147 px - 72 dpi

| 76,0 kB | .jpg | 352.778 x 247.297 mm - 1000 x 701 px - 72 dpi

Karakteristik eğri

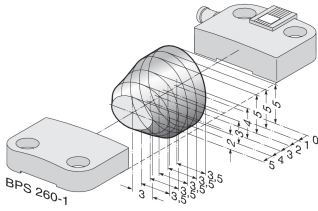


ID: kbns2d03

| 18,5 kB | .png | 74.083 x 49.036 mm - 210 x 139 px - 72 dpi

| 200,1 kB | .jpg | 352.778 x 233.892 mm - 1000 x 663 px - 72 dpi

Karakteristik eğri



ID: kbns2d02

| 19,2 kB | .png | 74.083 x 49.389 mm - 210 x 140 px - 72 dpi

| 200,9 kB | .jpg | 352.778 x 235.303 mm - 1000 x 667 px - 72 dpi

Schmersal Turkey Otomasyon Ürünleri ve Hizmetleri Ltd. Şti., Atatürk Mah. Ataşehir Bulvarı No:5, 34758 Ataşehir Veriler ve ayrıntılar dikkatli bir şekilde kontrol edilmişlerdir. Görüntüler orijinalden farklı olabilir. Daha fazla teknik veri kılavuzda bulunabilir. Teknik değişiklikler ve hatalar olabilir.

Udarbejdet d. 1.08.2024 11:41