

## BNS 250-11ZG 15,0M

- Termoplastik muhafaza
- küçük gövde
- Saklı montaj şekli olanaklıdır
- 33 mm x 25 mm x 13 mm
- Uzun ömür
- mekanik yıpranma yok
- Çapraz eksen kaçıklığına meyilli
- Kirlenmeye karşı duyarsız

## Veri

### Sipariş ayrıntıları

Ürün tip tanımı	BNS 250-11ZG 15,0M
Ürün numarası (sipariş numarası)	101137938
EAN (European Article Number)	4030661049311
eCl@ss number, version 12.0	27-27-44-01
eCl@ss number, version 11.0	27-27-24-02
eCl@ss Numara, Sürümü 9.0	27-27-24-02
ETIM number, version 7.0	EC002544
ETIM number, version 6.0	EC002544

### Onaylar

Verileri	cULus
----------	-------

### Genel veriler

Normlar, talimatlar	BG-GS-ET-14 EN IEC 60947-5-3
---------------------	---------------------------------

Coding level according to EN ISO 14119	düşük
Etkili kural	Manyetik tahrik
Yerleştirme koşulları (mekanik)	bir hizada değil
Gövdelerin malzemesi	Plastik, fiber cam takviyeli termoplastik
Brüt ağırlık	525 g

### Genel veriler - Özellikler

Kodlama	Evet
Entegre gösterge, genel	Evet
Prerequisite evaluation unit	Evet
Açıcıların sayısı	1
Perde sayısı	1
Hat tellerinin sayısı	4

### Güvenlik sınıflandırması

Normlar, talimatlar	EN ISO 13849-1
Mission time	20 Yıl(lar)

### Güvenlik sınıflandırması - Emniyetli çıkışlar

B <sub>10D</sub> Normalde kapalı kontakt (NC)	25.000.000 operasyon sayısı
B <sub>10D</sub> değeri, açıcı/kapatici (NC/NO)	25.000.000 operasyon sayısı

### Mekanik veriler

Malzeme, etkili alan	ön taraf
Devreye alma elemanı	Mıknatıs
Direction of motion	Etkin yüzeye önden

### Mechanical data - Switching distances according EN IEC 60947-5-3

Temin edilmiş anahtar mesafesi "ON"	4 mm
-------------------------------------	------

Temin edilmiş anahtar mesafesi "OFF" 14 mm

### Mekanik veriler - Boyutlar

Uzunluk veya makine	15 m
Konektör, konektör	Kablo
Hat/tel çapraz kesiti	0,25 mm <sup>2</sup>
Veya makine çapı	23 AWG
Kablo örtüsünün malzemesi	PVC

### Mekanik veriler - Boyutlar

Sensörün boyu	13 mm
Sensörün genişliği	33 mm
Sensörün yüksekliği	25 mm

### Ortam koşulları

Koruma sınıfı	IP67
Ambient temperature	-25 ... +70 °C
Storage and transport temperature	-25 ... +70 °C
Titreşime karşı direnç EN 60068-2-6 göre	10 ... 150 Hz, Genlik 0.35 mm
şoka karşı direnç	30 g / 11 ms

### Elektriksel veriler

Anahtarlama gerilimi, maximum	24 VDC
Anahtarlama akımı, maximum	0,01 A
Anahtarlama kapasitesi, maximum	0,24 W
Anahtarlama elemanı	1 Normalde açık kontakt (NO)/1 normalde kapalı kontakt (NC)
Anahtarlama frekansı, maximum	5 Hz

### Elektriksel veriler - Dijital çıkış

Anahtarlama çıkışı

Diğer, reed kontaktlar

## Durum göstergesi

Note (Integral System Diagnostics, status ) Koruma kapısı açık olduğu zaman LED yanar

## Teslimat kapsamı

teslimatta dahildir

Actuator must be ordered separately.

## Aksesuarlar

Tavsiye (aktüatör)

BPS 250

Recommended safety switchgear

SRB-E-301ST  
SRB-E-201LC

## Note

Note (General)

Contact symbols shown for the closed condition of the guard device. The contact configuration for versions with or without LED is identical.

## Sipariş verme kodu

Ürün tip tanımı:  
BNS 250-(1)Z(2)-(3)

(1)

**11** 1 Normalde açık kontakt (NO)/1 Normalde kapalı kontakt (NC)

**12** 1 Normalde açık kontakt (NO)/2 Normalde kapalı kontakt (NC)

(2)

**yok** olmadan LED anahtarlama koşulları göstergesi

**G** ile LED anahtarlama koşulları göstergesi

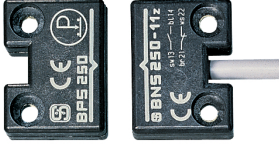
(3)

2187

Bağımsız kontakt çıkışı (olmadan LED anahtarlama koşulları göstergesi)

## Resimler

### Ürün resmi (katalog özel fotoğraf)



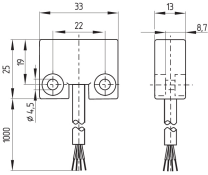
ID: kbns2f01

| 169,9 kB | .jpg | 193.322 x 127 mm - 548 x 360 px - 72 dpi

| 32,6 kB | .png | 74.083 x 48.683 mm - 210 x 138 px - 72 dpi

| 60,3 kB | .jpg | 123.472 x 81.139 mm - 350 x 230 px - 72 dpi

### Boyutsal resim temel bileşeni

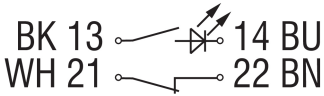


ID: 1bns2g01

| 8,7 kB | .png | 74.083 x 51.506 mm - 210 x 146 px - 72 dpi

| 68,6 kB | .jpg | 352.778 x 245.886 mm - 1000 x 697 px - 72 dpi

### Diyagram

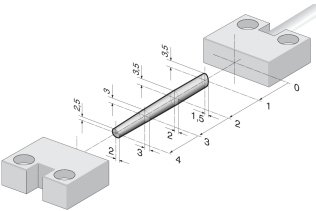


ID: k1o1sk18

| 61,6 kB | .jpg | 352.778 x 102.658 mm - 1000 x 291 px - 72 dpi

| 3,2 kB | .png | 74.083 x 21.519 mm - 210 x 61 px - 72 dpi

### Karakteristik eğri



ID: kbns2a01

| 13,5 kB | .png | 74.083 x 47.625 mm - 210 x 135 px - 72 dpi

| 110,0 kB | .jpg | 352.778 x 227.189 mm - 1000 x 644 px - 72 dpi

Schmersal Turkey Otomasyon Ürünleri ve Hizmetleri Ltd. Şti., Atatürk Mah. Ataşehir Bulvarı No:5, 34758 Ataşehir Veriler ve ayrıntılar dikkatli bir şekilde kontrol edilmişlerdir. Görüntüler orijinalden farklı olabilir. Daha fazla teknik veri kılavuzda bulunabilir. Teknik değişiklikler ve hatalar olabilir.

Udarbejdet d. 2.08.2024 09:39