

BNS 250-11ZG 2,0M

- Termoplastik muhafaza
- küçük gövde
- Saklı montaj şekli olanaklıdır
- 33 mm x 25 mm x 13 mm
- Uzun ömür
- mekanik yıpranma yok
- Çapraz eksen kaçıklığına meyilli
- Kirlenmeye karşı duyarsız

Veri

Sipariş ayrıntıları

Ürün tip tanımı	BNS 250-11ZG 2,0M
Ürün numarası (sipariş numarası)	101130114
EAN (European Article Number)	4030661049267
eCl@ss number, version 12.0	27-27-44-01
eCl@ss number, version 11.0	27-27-24-02
eCl@ss Numara, Sürümü 9.0	27-27-24-02
ETIM number, version 7.0	EC002544
ETIM number, version 6.0	EC002544

Onaylar

Verileri	cULus
----------	-------

Genel veriler

Normlar, talimatlar	BG-GS-ET-14 EN IEC 60947-5-3
---------------------	---------------------------------

Coding level according to EN ISO 14119	düşük
Etkili kural	Manyetik tahrik
Yerleştirme koşulları (mekanik)	bir hizada değil
Gövdelerin malzemesi	Plastik, fiber cam takviyeli termoplastik
Brüt ağırlık	85 g

Genel veriler - Özellikler

Kodlama	Evet
Entegre gösterge, genel	Evet
Prerequisite evaluation unit	Evet
Açıcıların sayısı	1
Perde sayısı	1
Hat tellerinin sayısı	4

Güvenlik sınıflandırması

Normlar, talimatlar	EN ISO 13849-1
Mission time	20 Yıl(lar)

Güvenlik sınıflandırması - Emniyetli çıkışlar

B _{10D} Normalde kapalı kontakt (NC)	25.000.000 operasyon sayısı
B _{10D} değeri, açıcı/kapatici (NC/NO)	25.000.000 operasyon sayısı

Mekanik veriler

Malzeme, etkili alan	ön taraf
Devreye alma elemanı	Mıknatıs
Direction of motion	Etkin yüzeye önden

Mechanical data - Switching distances according EN IEC 60947-5-3

Temin edilmiş anahtar mesafesi "ON"	4 mm
-------------------------------------	------

Temin edilmiş anahtar mesafesi "OFF" 14 mm

Mekanik veriler - Boyutlar

Uzunluk veya makine	2 m
Konektör, konektör	Kablo
Hat/tel çapraz kesiti	0,25 mm ²
Veya makine çapı	23 AWG
Kablo örtüsünün malzemesi	PVC

Mekanik veriler - Boyutlar

Sensörün boyu	13 mm
Sensörün genişliği	33 mm
Sensörün yüksekliği	25 mm

Ortam koşulları

Koruma sınıfı	IP67
Ambient temperature	-25 ... +70 °C
Storage and transport temperature	-25 ... +70 °C
Titreşime karşı direnç EN 60068-2-6 göre	10 ... 150 Hz, Genlik 0.35 mm
şoka karşı direnç	30 g / 11 ms

Elektriksel veriler

Anahtarlama gerilimi, maximum	24 VDC
Anahtarlama akımı, maximum	0,01 A
Anahtarlama kapasitesi, maximum	0,24 W
Anahtarlama elemanı	1 Normalde açık kontakt (NO)/1 normalde kapalı kontakt (NC)
Anahtarlama frekansı, maximum	5 Hz

Elektriksel veriler - Dijital çıkış

Anahtarlama çıkışı

Diğer, reed kontaktlar

Durum göstergesi

Note (Integral System Diagnostics, status) Koruma kapısı açık olduğu zaman LED yanar

Teslimat kapsamı

teslimatta dahildir Actuator must be ordered separately.

Aksesuarlar

Tavsiye (aktüatör)	BPS 250
Recommended safety switchgear	SRB-E-301ST SRB-E-201LC

Note

Note (General) Contact symbols shown for the closed condition of the guard device. The contact configuration for versions with or without LED is identical.

Sipariş verme kodu

Ürün tip tanımı:
BNS 250-(1)Z(2)-(3)

(1)

11	1 Normalde açık kontakt (NO)/1 Normalde kapalı kontakt (NC)
-----------	---

12	1 Normalde açık kontakt (NO)/2 Normalde kapalı kontakt (NC)
-----------	---

(2)

yok	olmadan LED anahtarlama koşulları göstergesi
------------	--

G	ile LED anahtarlama koşulları göstergesi
----------	--

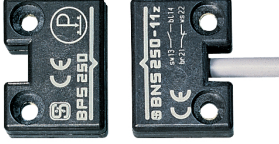
(3)

2187

Bağımsız kontakt çıkışı (olmadan LED anahtarlama koşulları göstergesi)

Resimler

Ürün resmi (katalog özel fotoğraf)



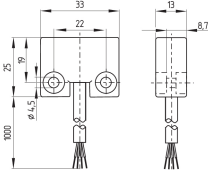
ID: kbns2f01

| 169,9 kB | .jpg | 193.322 x 127 mm - 548 x 360 px - 72 dpi

| 32,6 kB | .png | 74.083 x 48.683 mm - 210 x 138 px - 72 dpi

| 60,3 kB | .jpg | 123.472 x 81.139 mm - 350 x 230 px - 72 dpi

Boyutsal resim temel bileşeni

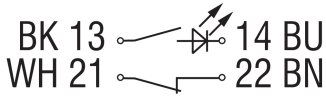


ID: 1bns2g01

| 8,7 kB | .png | 74.083 x 51.506 mm - 210 x 146 px - 72 dpi

| 68,6 kB | .jpg | 352.778 x 245.886 mm - 1000 x 697 px - 72 dpi

Diyagram

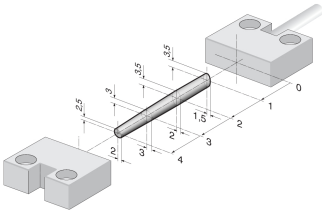


ID: k1o1sk18

| 61,6 kB | .jpg | 352.778 x 102.658 mm - 1000 x 291 px - 72 dpi

| 3,2 kB | .png | 74.083 x 21.519 mm - 210 x 61 px - 72 dpi

Karakteristik eğri



ID: kbns2a01

| 13,5 kB | .png | 74.083 x 47.625 mm - 210 x 135 px - 72 dpi

| 110,0 kB | .jpg | 352.778 x 227.189 mm - 1000 x 644 px - 72 dpi

Schmersal Turkey Otomasyon Ürünleri ve Hizmetleri Ltd. Şti., Atatürk Mah. Ataşehir Bulvarı No:5, 34758 Ataşehir Veriler ve ayrıntılar dikkatli bir şekilde kontrol edilmişlerdir. Görüntüler orijinalden farklı olabilir. Daha fazla teknik veri kılavuzda bulunabilir. Teknik değişiklikler ve hatalar olabilir.

Udarbejdet d. 2.08.2024 09:19