

## BNS 250-12Z

- Termoplastik muhafaza
- küçük gövde
- Saklı montaj şekli olanaklıdır
- 33 mm x 25 mm x 13 mm
- Uzun ömür
- mekanik yıpranma yok
- Çapraz eksen kaçıklığına meyilli
- Kirlenmeye karşı duyarsız

## Veri

### Sipariş ayrıntıları

|                                  |               |
|----------------------------------|---------------|
| Ürün tip tanımı                  | BNS 250-12Z   |
| Ürün numarası (sipariş numarası) | 101123071     |
| EAN (European Article Number)    | 4030661050119 |
| eCl@ss number, version 12.0      | 27-27-44-01   |
| eCl@ss number, version 11.0      | 27-27-24-02   |
| eCl@ss Numara, Sürümü 9.0        | 27-27-24-02   |
| ETIM number, version 7.0         | EC002544      |
| ETIM number, version 6.0         | EC002544      |

### Onaylar

|          |       |
|----------|-------|
| Verileri | cULus |
|----------|-------|

### Genel veriler

|                     |                                 |
|---------------------|---------------------------------|
| Normlar, talimatlar | BG-GS-ET-14<br>EN IEC 60947-5-3 |
|---------------------|---------------------------------|

|  |   |
|--|---|
| Coding level according to EN ISO 14119 | düşük                                     |
| Etkili kural                           | Manyetik tahrik                           |
| Yerleştirme koşulları (mekanik)        | bir hizada değil                          |
| Gövdelerin malzemesi                   | Plastik, fiber cam takviyeli termoplastik |
| Brüt ağırlık                           | 60 g                                      |

### Genel veriler - Özellikler

|                              |      |
|------------------------------|------|
| Kodlama                      | Evet |
| Prerequisite evaluation unit | Evet |
| Açıcıların sayısı            | 2    |
| Perde sayısı                 | 1    |
| Hat tellerinin sayısı        | 4    |

### Güvenlik sınıflandırması

|                     |                |
|---------------------|----------------|
| Normlar, talimatlar | EN ISO 13849-1 |
| Mission time        | 20 Yıl(lar)    |

### Güvenlik sınıflandırması - Emniyetli çıkışlar

|   |                             |
|---|-----------------------------|
| B <sub>10D</sub> Normalde kapalı kontakt (NC)   | 25.000.000 operasyon sayısı |
| B <sub>10D</sub> değeri, açıcı/kapatici (NC/NO) | 25.000.000 operasyon sayısı |

### Mekanik veriler

|                      |                    |
|----------------------|--------------------|
| Malzeme, etkili alan | ön taraf           |
| Devreye alma elemanı | Mıknatis           |
| Direction of motion  | Etkin yüzeye önden |

### Mechanical data - Switching distances according EN IEC 60947-5-3

|                                      |       |
|--------------------------------------|-------|
| Temin edilmiş anahtar mesafesi "ON"  | 4 mm  |
| Temin edilmiş anahtar mesafesi "OFF" | 14 mm |

## Mekanik veriler - Boyutlar

|                           |                      |
|---------------------------|----------------------|
| Uzunluk veya makine       | 1 m                  |
| Konektör, konektör        | Kablo                |
| Hat/tel çapraz kesiti     | 0,25 mm <sup>2</sup> |
| Veya makine çapı          | 23 AWG               |
| Kablo örtüsünün malzemesi | PVC                  |

## Mekanik veriler - Boyutlar

|                     |       |
|---------------------|-------|
| Sensörün boyu       | 13 mm |
| Sensörün genişliği  | 33 mm |
| Sensörün yüksekliği | 25 mm |

## Ortam koşulları

|  |                               |
|--|-------------------------------|
| Koruma sınıfı                            | IP67                          |
| Ambient temperature                      | -25 ... +70 °C                |
| Storage and transport temperature        | -25 ... +70 °C                |
| Titreşime karşı direnç EN 60068-2-6 göre | 10 ... 150 Hz, Genlik 0.35 mm |
| şoka karşı direnç                        | 30 g / 11 ms                  |

## Elektriksel veriler

|                                 |   |
|---------------------------------|---|
| Anahtarlama gerilimi, maximum   | 24 VDC  |
| Anahtarlama akımı, maximum      | 0,1 A   |
| Anahtarlama kapasitesi, maximum | 1 W   |
| Anahtarlama elemanı             | 1 Normalde açık kontakt (NO)/2 normalde kapalı kontakt (NC) |
| Anahtarlama frekansı, maximum   | 5 Hz  |

## Elektriksel veriler - Dijital çıkış

|                    |                        |
|--------------------|------------------------|
| Anahtarlama çıkışı | Diğer, reed kontaktlar |
|--------------------|------------------------|

## Teslimat kapsamı

teslimatta dahildir

Actuator must be ordered separately.

## Aksesuarlar

Tavsiye (aktüatör)

BPS 250

Recommended safety switchgear

SRB-E-301ST  
SRB-E-201LC

## Note

Note (General)

Contact symbols shown for the closed condition of the guard device. The contact configuration for versions with or without LED is identical.

## Sipariş verme kodu

Ürün tip tanımı:

BNS 250-(1)Z(2)-(3)

(1)

**11** 1 Normalde açık kontakt (NO)/1 Normalde kapalı kontakt (NC)

**12** 1 Normalde açık kontakt (NO)/2 Normalde kapalı kontakt (NC)

(2)

**yok** olmadan LED anahtarlama koşulları göstergesi

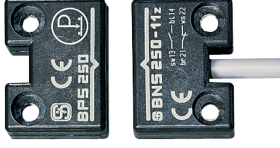
**G** ile LED anahtarlama koşulları göstergesi

(3)

**2187** Bağımsız kontakt çıkışı (olmadan LED anahtarlama koşulları göstergesi)

## Resimler

## rn resmi (katalog zel fotoęraf)



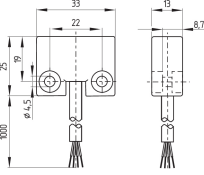
ID: kbns2f01

| 169,9 kB | .jpg | 193.322 x 127 mm - 548 x 360 px - 72 dpi

| 32,6 kB | .png | 74.083 x 48.683 mm - 210 x 138 px - 72 dpi

| 60,3 kB | .jpg | 123.472 x 81.139 mm - 350 x 230 px - 72 dpi

## Boyutsal resim temel bileşeni

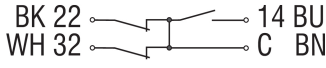


ID: 1bns2g01

| 8,7 kB | .png | 74.083 x 51.506 mm - 210 x 146 px - 72 dpi

| 68,6 kB | .jpg | 352.778 x 245.886 mm - 1000 x 697 px - 72 dpi

## Diyagram

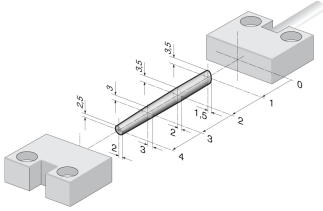


ID: k2o1sk05

| 43,5 kB | .jpg | 352.778 x 61.736 mm - 1000 x 175 px - 72 dpi

| 2,7 kB | .png | 74.083 x 13.053 mm - 210 x 37 px - 72 dpi

## Karakteristik eğri



ID: kbns2a01

| 13,5 kB | .png | 74.083 x 47.625 mm - 210 x 135 px - 72 dpi

| 110,0 kB | .jpg | 352.778 x 227.189 mm - 1000 x 644 px - 72 dpi

Schmersal Turkey Otomasyon rnleri ve Hizmetleri Ltd. Őti., Atatrk Mah. Ataşehir Bulvarı No:5, 34758 Ataşehir Veriler ve ayrıntılar dikkatli bir şekilde kontrol edilmişlerdir. Grntler orijinalden farklı olabilir. Daha fazla teknik veri kılavuzda bulunabilir. Teknik deęiŐiklikler ve hatalar olabilir.

Udarbejdet d. 2.08.2024 09:40