



SEPG05.3.1.0.22/95

- Metal sürümlü Acil Stop butonu \varnothing 49 mm
- 2 siyah renk çalışma butonları (konumlama parçaları) \varnothing 55 mm içinde Metal tabaka tasarım
- hafif alaşım kokil döküm
- 2 parça mahfaza
- Masa ve duvar montajı mümkündür
- Ergonomik çalışma
- Röle ve terminal blokları iç kısma monte edilebilir.
- En az 8 kumanda donanımları ve gösterge lambaları için uygun çalışma paneli
- Kapağın altında delinen delikler ve \varnothing = 22,3mm merkezi delik

Veri

Sipariş ayrıntıları

Ürün tip tanımı	SEPG05.3.1.0.22/95
Ürün numarası (sipariş numarası)	101172760
EAN (European Article Number)	4250116202850
eCl@ss number, version 12.0	27-37-12-19
eCl@ss number, version 11.0	27-37-12-19
eCl@ss Numara, Sürümü 9.0	27-37-12-19
ETIM number, version 7.0	EC001260
ETIM number, version 6.0	EC001260

Onaylar

Verileri

cULus
UKCA

Genel veriler

Normlar, talimatlar	EN ISO 13850 EN ISO 13851 EN IEC 60947-5-1 EN IEC 60947-5-5 EN IEC 60947-1
Gövdelerin malzemesi	Aluminyum
Gövde kaplamasının malzemesi	toz boya kaplamalı
Brüt ağırlık	4.300 g

Genel veriler - Özellikler

ACİL KAPALI için uygun	Evet
Konstrüksiyon kiti olanaklıdır	Evet
Acil Stop butonu sayısı	1
Açıcıların sayısı	2
Perde sayısı	2
Çalıştırma push butonlarının sayısı (konumlama parçaları)	2

Mekanik veriler

Mekanik ömür, minimum	10.000.000 operasyon sayısı
-----------------------	-----------------------------

Mekanik veriler - Boyutlar

Konektör, konektör	Vida bağlantısı M20 x 1.5
Kablo kesiti, maximum	1,5 mm ²

Mekanik veriler - Boyutlar

Genişlik	494 mm
Yükseklik	184 mm
Derinlik	160 mm
Uzunluk x genişlik x yükseklik	Acil stop kilitlemeli basmalı buton: 49 mm Push butonlarının sayısı (konumlama parçaları): 55 mm

Ortam kořulları

Koruma sınıfı IP65

Ortam kořulları

Nominal izolasyon gerilimi 440 V

Elektriksel veriler

Termal test akımı 10 A
Kullanım kategorisi AC-15 250 VAC
Kullanım kategorisi AC-15 8 A
Kullanım kategorisi DC-13 24 VDC
Kullanım kategorisi DC-13 5 A

Aksesuarlar

Tavsiye (ürün kombinasyonu) SRB201ZH
SRB200ZHX1
SRB 201ZHx3

Note

Note (General) 1 NO/1 NC contact per unit, 1 NO/1 NC contact for Emergency-Stop
Optional: actuators with low actuating force
Central part suitable for fitting of up to 10 additional command devices and indicator lights (Ø 22 mm)

Note (Number of operating push buttons (positioning parts)) Oluřtuđu elemanlar: EDP55SW; EF10.1; EF03.1
Oluřtuđu elemanlar: EDRR50RT; EFR; EF303.1

Sipariř verme kodu

Ürün tip tanımı:

SEPK02.0.(1).(2).(3)/(4).(5)
SEPG05.3.(1).(2).(3)/(4).(5)
SEP01.0.(1).(2).(3)/(4).(5)
SEP01.4.(1).(2).(3)/(4).(5)
SEPLC05.2.(1).(2).(3)/(4).(5)
SEP07.0.(1).(2).(3)/(4).(5)
SEP09.0.(1).(2).(3)/(4).(5)

(1)

1 Schmersal 55 mm / Schmersal 49 mm
2 Schmersal 55 mm / Schmersal 38,5 mm

(2)

(3)

(4)

(5)

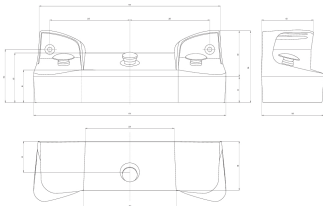
Resimler

Ürün resmi (katalog özel fotoğraf)



ID: ksepgf03
| 131,8 kB | .jpg | 352.778 x 166.864 mm - 1000 x 473 px - 72 dpi
| 17,2 kB | .png | 74.083 x 34.925 mm - 210 x 99 px - 72 dpi
| 22,2 kB | .jpg | 123.472 x 58.561 mm - 350 x 166 px - 72 dpi

Boyutsal resim temel bileşeni



ID: ksepgg01
| 205,7 kB | .cdr |
| 3,5 kB | .png | 74.083 x 46.919 mm - 210 x 133 px - 72 dpi
| 89,0 kB | .jpg | 352.778 x 224.014 mm - 1000 x 635 px - 72 dpi

Schmersal Turkey Otomasyon Ürünleri ve Hizmetleri Ltd. Şti., Atatürk Mah. Ataşehir Bulvarı No:5, 34758 Ataşehir Veriler ve ayrıntılar dikkatli bir şekilde kontrol edilmişlerdir. Görüntüler orijinalden farklı olabilir. Daha fazla teknik veri kılavuzda bulunabilir. Teknik değişiklikler ve hatalar olabilir.

Udarbejdet d. 6.08.2024 13:03