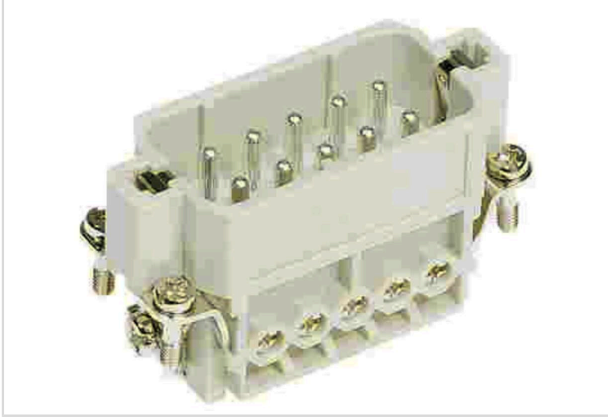


Han A10 Pos. M Insert Screw BigPack 340



Resim yalnızca örnekleme amaçlıdır. Lütfen ürün açıklamasına bakın.

Parça kodu	09 20 010 2612 XL
Teknik özellikler	Han A10 Pos. M Insert Screw BigPack 340
HARTING e-Katalog	https://b2b.harting.com/09200102612XL

Tanımlama

Kategori	Çekirdekler
Seri	Han A®

Sürüm

Sonlandırma yöntemi	Vidalı sonlandırma
Soket tipi	Erkek
Boyut	10 A
Kontakt sayısı	10
PE kontağı	Evet

Teknik özellikler

İletken kesiti	0.75 ... 2.5 mm ²
Nominal akım	16 A
Çalışma Gerilimi	250 V
Nominal darbe gerilimi	4 kV
Kirlilik derecesi	3
UL uyarınca nominal gerilim	600 V
Yalıtım direnci	>10 ¹⁰ Ω
Sıkma torku	0.5 Nm
Sıcaklık sınırlaması	-40 ... +125 °C
Eşleşme döngüsü	≥500



Malzeme özellikleri

Malzeme (parça)	Polikarbonat (PC)
Renk (parça)	RAL 7032 (çakıl grisi)
Malzeme (kontaklar)	Bakır alaşımı
Yüzey (kontaklar)	Gümüş kaplı
UL 94 uyarınca malzeme yanıcılık sınıfı	V-0
RoHS	muafiyete uygun
RoHS muafiyetleri	6(c): Ağırlıkça %4'e kadar kurşun içeren bakır alaşımı
ELV durumu	muafiyete uygun
Çin RoHS	50
REACH Annex XVII maddeleri	İçermez
REACH ANNEX XIV maddeleri	İçermez
REACH SVHC maddeleri	Evet
REACH SVHC maddeleri	Kurşun
California Önerme 65 madde	Evet
California Önerme 65 madde	Kurşun Nikel
Demir yolu araçlarında yangından korunma	EN 45545-2 (2020-08)
Tehlike Seviyeleri ile belirlenen gereklilik	R22 (HL 1-3) R23 (HL 1-3)

Özellikler ve onaylar

Özellikler	IEC 60664-1 IEC 61984
UL / CSA	UL 1977 ECBT2.E235076 UL 2237 PVVA2.E318390 CSA-C22.2 No. 182.3 PVVA8.E318390
Onaylar	DNV GL

Ticari veriler

Ambalaj boyutu	340
Net ağırlık	48.4 g
Menşei ülkesi	Almanya
Avrupa gümrük tarife numarası	85366990
GTIN	5713140185388
ETIM	EC000438



Pushing Performance
Since 1945

Ticari veriler

eCl@ss

27440205